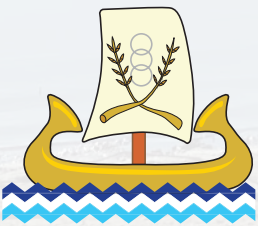




خطة المواطن

محافظة كفر الشيخ
لعام ٢٠٢١/٢٠





أ.د/ هالة حلمي السعيد

وزيرة التخطيط والتنمية الاقتصادية

إن رؤية مصر ٢٠٣٠ تستهدف في الأساس الارتقاء بجودة حياة المواطن المصري وتحسين مستوى معيشته، ولذلك تركز خطة التنمية المستدامة للعام المالي ٢٠٢١/٢٠، الذي يُعد العام الثالث من الخطة متوسطة المدى (٢٠١٩/٢٠ - ٢٠٢٢/٢١)، على الاستثمار العام في البنية الأساسية والاجتماعية والاقتصادية، بما يضمن وصول عائد الاستثمار لكافة المواطنين في كافة أنحاء مصر، بما في ذلك فئات الشباب والمرأة وذوي القدرات الخاصة، على أن يكون محدود الدخل هم أول من يجني ثمار هذا الاستثمار، بحيث يوفر فرص عمل لائقة ومستدامة؛ مجسداً المعنى الحقيقي للتنمية الاجتماعية مع تحسين تنافسية الاقتصاد المصري وتعزيز الريادة المصرية.

تطبيق شارك 2030

الانتقال من «خطة المواطن» إلى «متابعة المواطن».
اعرف وتابع مشروعات الخطة السنوية



تواصل معنا عبر تطبيق شارك 2030 لتتعرف على البرامج والمشروعات الموجودة في الخطة السنوية في محافظتك والمحافظات الأخرى. لأول مرة يمكنك متابعة تنفيذ هذه المشروعات على الأرض والمشاركة برأيك ومعرفة نتيجة متابعتك عبر التطبيق. من خلال تطبيق شارك 2030 أنت لست متابعاً فقط لكن يمكنك أيضاً اقتراح أي مشروعات تراها مهمة في محافظتك أو خارجها. هذا التطبيق يتيح المعلومات عن المشروعات وبرامج التنمية ويعرض لك مجموعة مؤشرات الأداء لها كما يعرفك بالمشروعات ذات الأولوية في كل محافظة وكل نشاط اقتصادي. إذا رغبت في تحميل التطبيق...



أهداف خطة المواطن



ملاح خطة التنمية المستدامة على المستوى القومي للعام المالي ٢٠٢١ / ٢٠



توفير ٨٧٠ ألف
فرصة عمل



إتاحة تمويل بحوالي
١٣ مليار جنيه لتشجيع
العمل الحر والمروعات
المتوسطة والصغيرة
ومتناهية الصغر



خفض معدل البطالة
إلى ١٠٪

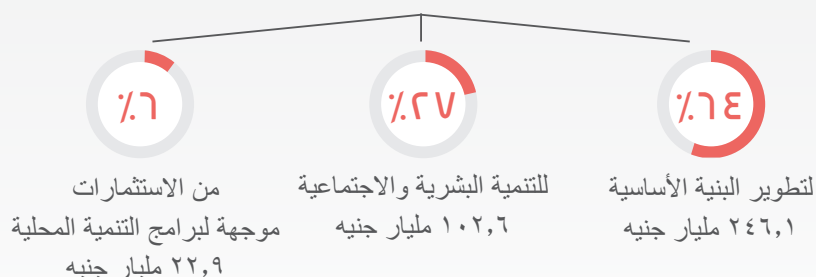
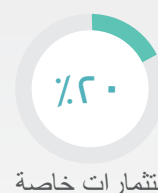


تحقيق معدل الاستثمار
١٠,٨٪



تحقيق معدل نمو
اقتصادي بحوالي ٣,٥٪

استثمارات كُلية (٧٤٠) مليار جنيه



كفر الشيخ في أرقام



عدد السكان: ٣,٥ مليون نسمة
(٢٠٢٠)

%٣,٥

من إجمالي الجمهورية

%٢٤,٣

سكان الحضر

المساحة الكلية: ٣,٥ ألف كم^٢

%١٠٠

نسبة المساحة المأهولة
من المساحة الكلية

عدد المنشآت ١١٧,٤ ألف

%٣,١

من إجمالي الجمهورية

مُعدل الفقر (٢٠١٨/١٧)

%١٧,٣

فرص العمل (٢٠١٩)

عدد المُشتغلين (١٥ سنة فأكثر)
١,١ مليون مُشتغل

%١١,١

يعملون بالقطاع
الحكومي

%٦,٤

مُعدل البطالة

هيكل الناتج المحلي الإجمالي *



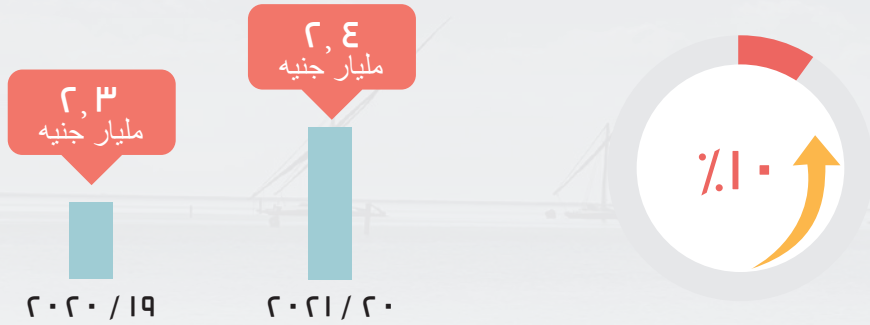
خطة الاستثمارات العامة الموجهة لمحافظة كفر الشيخ
(٣,٢ مليار جنيه) زيادة بنسبة ٢٣٪ عن خطة ٢٠٢٠ / ١٩

٣٥٣ مشروعاً تمولياً

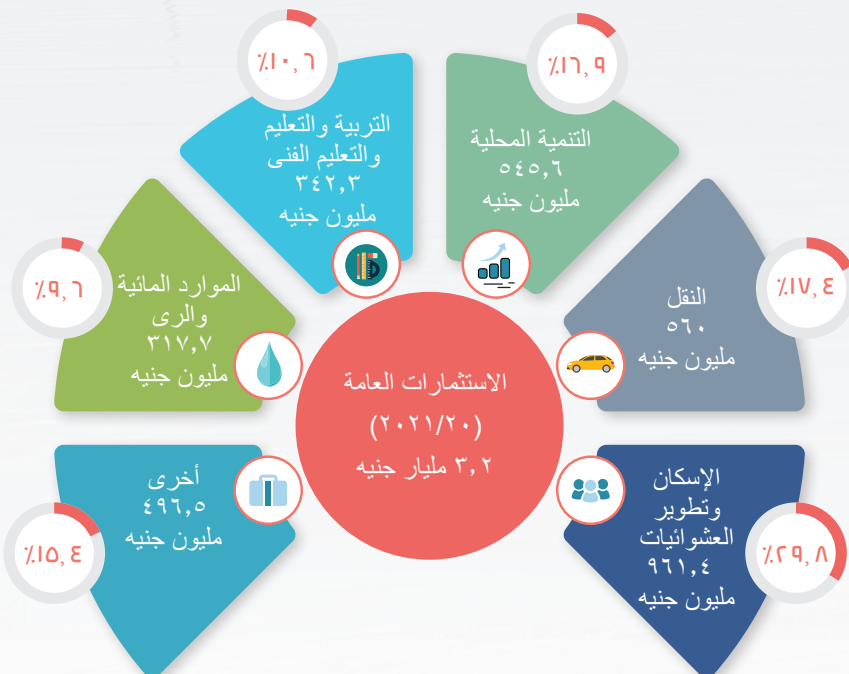
١,٢٪

من الاستثمارات العامة الموزعة

نمو الاستثمارات الممولة من الخزانة العامة
والموجهة لمحافظة كفر الشيخ



التوزيع القطاعي للاستثمارات العامة المستهدفة في محافظة كفر الشيخ



أهم المستهدفات التنموية في خطة ٢٠٢١/٢٠

- توجيه ٤٠٨ مليون جنيه لخدمات مياه الشرب والصرف الصحي.
- توجيه نحو ٢٥٠ مليون جنيه لتطوير المناطق والأسواق العشوائية.

خطة خدمات الإسكان وتطوير العشوائيات

الجهة المسؤولة عن التنفيذ

وزارة الإسكان والمرافق والمجمعات العمرانية - صندوق تطوير المناطق العشوائية

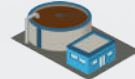
مؤشرات الوضع الحالي (٢٠١٧)



عدد المباني السكنية: ٥٤٠ ألف مبنى



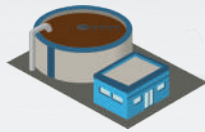
نسبة المباني المتصلة
بمرافق المياه



نسبة المباني المتصلة بمرافق
الصرف الصحي



محطة مياه نقية
(كمية المياه المنتجة
٢٥٢,٧ ألف م^٣/يوم)



محطة صرف صحي
(بقدره فعلية ٢٣٨ ألف م^٣/يوم)



توزيع الإنفاق الموجه للمشروعات الاستثمارية

٢٣٣ مشروعًا بتكلفة ٩٦١,٤ مليون جنيه

محطة معالجة
صرف صحي
محلة دياي

٥٠
مليون جنيه

توسعات في
البرنامج القومي
للإسكان الاجتماعي

٥٠
مليون جنيه

استكمال طريق
ربط مرحلة ثانية
رافد أبو الروس
بكفر الشيخ

٦٩
مليون جنيه

استكمال ربط طريق
السادات بطريق
القاهرة/ الإسكندرية
الزراعي بطول ٣٠ كم

٨٠
مليون جنيه

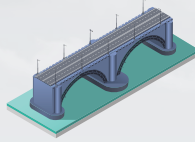
استكمال تطوير
مناطق عشوائية
بكفر الشيخ

٢٠٠
مليون جنيه

خطة النقل

الجهة المسؤولة عن التنفيذ
وزارة النقل

مؤشرات الوضع الحالي (٢٠١٨)



عدد الكباري

١٧٢

كوبري

٩,٧%

من إجمالي الجمهورية

توزيع الإنفاق الموجه للمشروعات الاستثمارية

مشروعان بتكلفة ٥٦٠ مليون جنيه

استكمال محور
كوبري فوة بطول
١٦ كم (طريق
المحلة/ كفر الشيخ)

٢١٠
مليون جنيه

استكمال ازدواج
طريق كفر الشيخ
حتى دسوق بطول
٣٢ كم (طريق
المحلة/ كفر الشيخ)

٣٥٠
مليون جنيه

خطة التنمية المحلية

الجهة المسنولة عن التنفيذ
ديوان عام محافظة كفر الشيخ

مؤشرات الوضع الحالي (٢٠١٨)

عدد القرى: ٢٣١ عدد المدن: ١٣ عدد الأحياء: ٢



نسبة الطرق المحلية المرصوفة
لإجمالي شبكة الطرق



أطوال شبكة الطرق المرصوفة
بمديريات الطرق



إجمالي أطوال شبكات
الطرق



من إجمالي الجمهورية

توزيع الإنفاق الموجه للمشروعات الاستثمارية

٤٩ مشروعًا بتكلفة ٥٤٥,٦ مليون جنيه



أهم المستهدفات التنموية في خطة ٢٠٢١/٢٠
• إنشاء ٨٩ مدرسة تضم ١٢٨٦ فصلا

خطة التعليم قبل الجامعي

الجهة المسنولة عن التنفيذ
وزارة التربية والتعليم والتعليم الفني

مؤشرات الوضع الحالي (٢٠٢٠ / ١٩)



متوسط عدد الطلاب في الفصل

٤٦
طالب



عدد المدارس

٢١٨٨
مدرسة



عدد الطلاب لكل معلم

٢١
طالب

٢٦,٨ %

معدل الأمية

١٧٦٩٦
فصل دراسي

توزيع الإنفاق الموجه للمشروعات الاستثمارية

١٦ مشروعًا بتكلفة ٣٤٣,٣ مليون جنيه

تنمية وتطوير
مرحلة الابتدائي

١٤
مليون جنيه

تنمية وتطوير
مرحلة التعليم
الثانوي الفني

١٧
مليون جنيه

استكمال إنشاء
وتجهيز فصول
تجريبي لغات
ومتميز

٢٧,٥
مليون جنيه

إحلال وتجديد مدارس
تعليم أساسي

٩٥
مليون جنيه

استكمال إنشاء
وتجهيز فصول تعليم
أساسي

١٣٤,٨
مليون جنيه



- أهم المستهدفات التنموية في خطة ٢٠٢١/٢٠
- إنشاء (إحلال وجديد/صيانة) عدد ٥٤ قنطرة ومنشأة صناعية.
- تأهيل وتبطين مجاري مائية بنحو ٤٠ كم.

خطة الموارد المائية والري

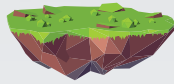
الجهة المسنولة عن التنفيذ
وزارة الموارد المائية والري

مؤشرات الوضع الحالي (٢٠٢٠/٢٠١٩)



متوسط كميات المياه المستخدمة
لري الفدان

٣١٩٢
م / ٣ يوم



إجمالي كميات مياه الري المستخدمة
لمحاصيل العروات الثلاثة والفاكهة

٣٠٥١
م / ٣ يوم



أطوال المصارف
المغطاة

٥٥,٨
ألف كم

توزيع الإنفاق الموجه للمشروعات الاستثمارية

١٠ مشروعات بتكلفة ٣١٧,٧ مليون جنيه

استكمال تطوير
المساقي على الترع
وأعمالها الكهربائية

٢٥
مليون جنيه

حماية المنطقة شرق
الرؤوس البحرية
المنفذة شرق مصب
مصرف الغربية
الرئيسي (كوتشتر)
والتغذية بالرمال

٤٠
مليون جنيه

استكمال وإنشاء
وإحلال وتجديد
منشآت صناعية
وتأهيل الترع على
المجاري الرئيسية

٥٠
مليون جنيه

استكمال إنشاء وتجديد
شبكات الصرف
المغطى في زمام
٧٠٠٠ فدان وإعادة
تأهيل وتوسيع وتعميق
المصارف العامة
وإنشاء الأعمال
الصناعية عليها

٥٨,٧
مليون جنيه

إنشاء وإحلال
محطات رفع

٦٣,٣
مليون جنيه



شكر وتقدير

تم تصميم هذا التقرير وطباعته بدعم من «مشروع إصلاح واستقرار الاقتصاد الكلي» الممول من الوكالة الأمريكية للتنمية الدولية بالتعاون مع وزارة التخطيط والتنمية الاقتصادية

بيان عدم مسؤولية

الآراء الواردة في هذا التقرير لا تعبر بالضرورة عن آراء الوكالة الأمريكية للتنمية الدولية. لمزيد من المعلومات برجاء زيارة موقعنا التالي

www.usaid.gov

وزارة التخطيط والتنمية الاقتصادية
Ministry of Planning and Economic
Development



شارع صلاح سالم - مدينة نصر - القاهرة

+٢٠٢٤٠٧٠٧٠٠

+٢٠٢٤٠٧٠٨٨٢

www.mped.gov.eg

