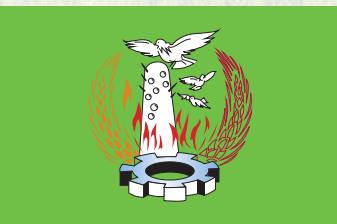


وزارة التخطيط والتنمية الاقتصادية
Ministry of Planning and Economic
Development



خطة المواطن

محافظة المنوفية
لعام ٢٠٢١/٢٠





أ.د/ هالة حلمي السعيد

وزيرة التخطيط والتنمية الاقتصادية

إن رؤية مصر ٢٠٣٠ تستهدف في الأساس الارتقاء بجودة حياة المواطن المصري وتحسين مستوى معيشته، ولذلك تركز خطة التنمية المستدامة للعام المالي ٢٠٢١/٢٠، الذي يُعد العام الثالث من الخطة متوسطة المدى (٢٠١٩/١٨-٢٠٢٢/٢١)، على الاستثمار العام في البنية الأساسية والاجتماعية والاقتصادية، بما يضمن وصول عائد الاستثمار لكافة المواطنين في كافة أنحاء مصر، بما في ذلك فئات الشباب والمرأة وذوي القدرات الخاصة، على أن يكون محدودو الدخل هم أول من يجني ثمار هذا الاستثمار، بحيث يوفر فرص عمل لائقة ومستدامة؛ مجسداً المعنى الحقيقي للتنمية الاجتماعية مع تحسين تنافسية الاقتصاد المصري وتعزيز الريادة المصرية.

تطبيق شارك 2030

الإنتقال من «خطة المواطن» إلى «متابعة المواطن».
اعرف وتابع مشروعات الخطة السنوية



تواصل معنا عبر تطبيق شارك 2030 لتتعرف على البرامج والمشروعات الموجودة في الخطة السنوية في محافظتك والمحافظات الأخرى. لأول مرة يمكنك متابعة تنفيذ هذه المشروعات على الأرض والمشاركة برأيك ومعرفة نتيجة متابعتك عبر التطبيق. من خلال تطبيق شارك 2030 أنت لست متابعاً فقط لكن يمكنك أيضاً اقتراح أي مشروعات تراها مهمة في محافظتك أو خارجها. هذا التطبيق يتيح المعلومات عن المشروعات وبرامج التنمية ويعرض لك مجموعة مؤشرات الأداء لها كما يعرفك بالمشروعات ذات الأولوية في كل محافظة وكل نشاط اقتصادي. إذا رغبت في تحميل التطبيق...



أهداف خطة المواطن



ملاح خطة التنمية المستدامة على المستوى القومي للعام المالي ٢٠٢١/٢٠



توفير ٨٧٠ ألف
فرصة عمل



إتاحة تمويل بحوالي
١٣ مليار جنيه لتشجيع
العمل الحر والمروعات
المتوسطة والصغيرة
ومتناهية الصغر



خفض معدل البطالة
إلى ١٠٪



تحقيق معدل الاستثمار
١٠,٨٪



تحقيق معدل نمو
اقتصادي بحوالي ٣,٥٪

استثمارات كُلية (٧٤٠) مليار جنيه



المنوفية في أرقام



عدد السكان: ٤,٥ مليون نسمة
(٢٠٢٠)

%٤,٥

من إجمالي الجمهورية

%٢١,٥

سكان الحضر

المساحة الكلية: ٢,٥ ألف كم^٢

نسبة المساحة المأهولة من المساحة الكلية

%٩٧,٥

عدد المنشآت ١٥٢ ألف

%٤

من إجمالي الجمهورية

مُعدل الفقر (٢٠١٨/١٧)

%٢٦

فرص العمل (٢٠١٩)

عدد المُشتغلين (١٥ سنة فأكثر)
١,٤ مليون مُشتغل

%١٤

يعملون بالقطاع
الحكومي

%٥,٢

مُعدل البطالة

%٥,٥

مُعدل النمو الاقتصادي الحقيقي للمحافظة
(يأخذ في اعتباره أثر التضخم)

هيكل الناتج المحلي الإجمالي *



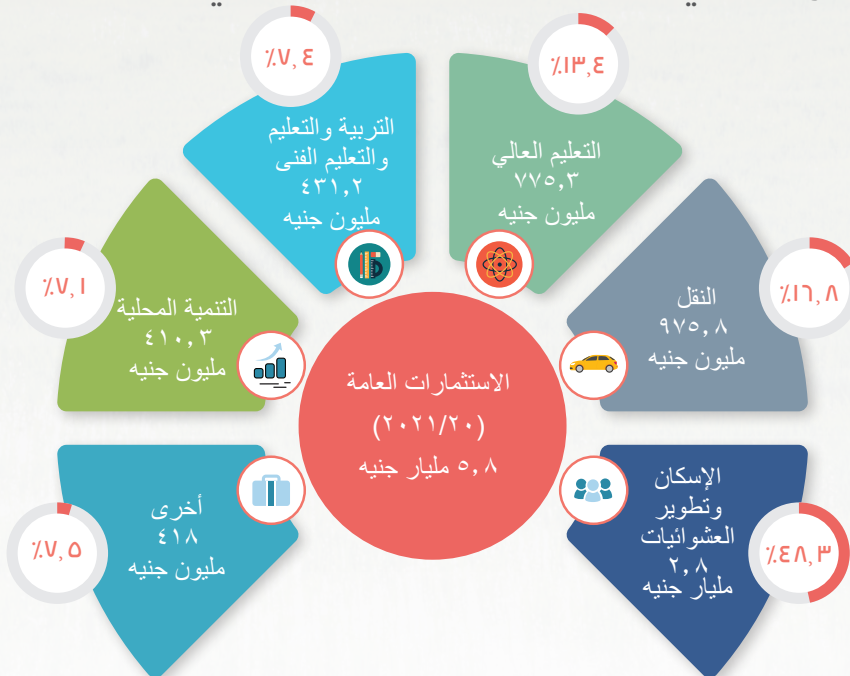
خطة الاستثمارات العامة الموجهة لمحافظة المنوفية (٥,٨ مليار جنيه) زيادة بنسبة ٢٦٪ عن خطة ٢٠٢٠/١٩

٥٠٦ مشروعاً تموياً

٢٦,٢٪

من الاستثمارات العامة الموزعة

التوزيع القطاعي للاستثمارات العامة المستهدفة في محافظة المنوفية



- أهم المستهدفات التنموية في خطة ٢٠٢١/٢٠ توجييه نحو ١,٤ مليار جنيه لخدمات مياه الشرب والصرف الصحي.

خطة خدمات الإسكان وتطوير العشوائيات

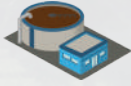
الجهة المسنولة عن التنفيذ

وزارة الإسكان والمرافق والمجمعات العمرانية - صندوق تطوير المناطق العشوائية

مؤشرات الوضع الحالي (٢٠١٧)



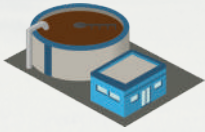
عدد المباني السكنية: ٧٣٤,١ ألف مبنى



نسبة المباني المتصلة بمرافق الصرف الصحي



نسبة المباني المتصلة بمرافق المياه



محطة صرف صحي
(بقدره فعلية ٢٥٨ ألف م^٣/يوم)



محطة مياه نقية
(كمية المياه المنتجة
٢٥٢,٥ مليون م^٣/يوم)



توزيع الإنفاق الموجه للمشروعات الاستثمارية

٣٤٣ مشروعًا بتكلفة ٢,٨ مليار جنيه

توفير الاحتياجات لمواجهة الأمطار

٧٥
مليون جنيه

تنفيذ الصرف الصحي المتكامل لقرى (بهناي - كوم الضبع - أبو سنيطة - الخضرة)

١٣٠
مليون جنيه

تنفيذ صرف صحي بالخطاطبة وكفر داوود بشبين الكوم

١٣٤
مليون جنيه

استكمال محطة محولات وموزع وشبكات كهرباء بمدينة السادات

١٧٨
مليون جنيه

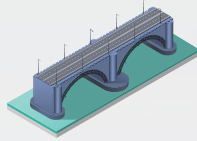
استكمال البرنامج القومي للإسكان الاجتماعي بالمنوفية

٥٩٢
مليون جنيه

خطة النقل

الجهة المسؤولة عن التنفيذ
وزارة النقل

مؤشرات الوضع الحالي (٢٠١٨)



عدد الكباري

١٠٨

كوبري

٦,١%

من إجمالي الجمهورية

توزيع الإنفاق الموجه للمشروعات الاستثمارية

٦ مشروعات بتكلفة ٩٧٥,٨ مليون جنيه

تطوير ورفع
كفاءة طريق
القناطر الخيرية/
الباچور بطول
٣٣ كم (مزدوج)

١٠٠
مليون جنيه

إنشاء كوبري
على النيل أمام
قرية عمروس

١٠٠
مليون جنيه

استكمال
كوبري طملاى
على النيل

١٠٠
مليون جنيه

استكمال
توسعة وتطوير
طريق القاهرة/
الإسكندرية
الزراعي (بناها/
كفر الزيات)
المسافة من قويسنا
حتى محطة السبع

١٢٠
مليون جنيه

استكمال طريق
بناها/ الإسكندرية
(ق ٥)

٢٥٥
مليون جنيه

استكمال الطريق
الدائري الإقليمي
بناها/ الإسكندرية
(القطاع الرابع)
١٩ كم

٣٠١
مليون جنيه

خطة التعليم الجامعي والبحث العلمي

الجهة المسنولة عن التنفيذ
وزارة التعليم العالي والبحث العلمي

مؤشرات الوضع الحالي (٢٠١٩ / ١٨)



إجمالي أعضاء
هيئة التدريس ومعاونيهم

٣٤٢٦
عضو



إجمالي الطلاب المقيدون

٧٧,٣
ألف طالب



عدد الكليات
بجامعة المنوفية

١٩
كلية

٢٣
طالب

متوسط الطلاب
لكل عضو هيئة تدريس

٥٣,٤ %

نسبة الإناث



٣,٧ %

من إجمالي الجمهورية

توزيع الإنفاق الموجه للمشروعات الاستثمارية

٤٧ مشروعًا بتكلفة ٧٧٥,٣ مليون جنيه

آلات ومعدات
وتجهيزات الكليات
القائمة بجامعة
المنوفية

٥٠
مليون جنيه

آلات ومعدات
وتجهيزات
للمستشفيات القائمة
بجامعة المنوفية

٥٦
مليون جنيه

آلات ومعدات
وتجهيزات للمنشآت
القائمة بجامعة مدينة
السادات

٥٩,٥
مليون جنيه

استكمال تجهيزات
الجامعة التكنولوجية
بالمنوفية

١٥٢,٥
مليون جنيه

استكمال البنية التحتية
بالحرم الجامعي بمدينة
السادات

٦٥٠
مليون جنيه

أهم المستهدفات التنموية في خطة ٢٠٢١/٢٠
• إنشاء وتطوير ٧٩ مدرسة تضم ١٢٨٠ فصلاً

خطة التعليم قبل الجامعي

الجهة المسنولة عن التنفيذ
وزارة التربية والتعليم والتعليم الفني

مؤشرات الوضع الحالي (٢٠١٧)



متوسط عدد الطلاب في الفصل

٤٧,٧
طالب



عدد المدارس

٢٤٠٩
مدرسة



عدد الطلاب لكل مُعلم

٢١
طالب

١٩,٨ %

نسبة الأمية

٢٢٦٨٠
فصل دراسي

توزيع الإنفاق الموجه للمشروعات الاستثمارية

١٥ مشروعًا بتكلفة ٤٣١,٢ مليون جنيه

إحلال وتجديد
وتطوير مدارس
(مرحلة التعليم
الثانوي الفني)

٣١
مليون جنيه

إحلال وتجديد
وتطوير مدارس
(مرحلة ابتدائي)

٣١,٤
مليون جنيه

استكمال إنشاء
وتجهيز فصول
تجريبى لغات
ومتميز

٣٨
مليون جنيه

استكمال إحلال وتجديد
مدارس تعليم أساسي

١٠٢
مليون جنيه

استكمال إنشاء
وتجهيز فصول تعليم
أساسي

١١٩,٨
مليون جنيه



خطة التنمية المحلية

الجهة المسنولة عن التنفيذ
ديوان عام محافظة المنوفية

مؤشرات الوضع الحالي (٢٠١٨)

عدد الأحياء: ٩

عدد المدن: ١

عدد القرى: ٩



نسبة الطرق المحلية المرصوفة
لإجمالي شبكة الطرق

٧٥%



أطوال شبكة الطرق المرصوفة
بمديريات الطرق

٧٨١٨
كم



إجمالي أطوال شبكات
الطرق

١٠٤٢٤
كم

٤,٢%

من إجمالي الجمهورية

توزيع الإنفاق الموجه للمشروعات الاستثمارية

٤٥ مشروعًا بتكلفة ٤١٠,٣ مليون جنيه

أمن وأطفاء
ومرور

١٥,٤
مليون جنيه

تدعيم احتياجات
الوحدات المحلية

١٧,٥
مليون جنيه

مد وتدعيم شبكات
الكهرباء ومعدات إنارة

٢٦,١
مليون جنيه

تحسين البيئة

٩٤,٨
مليون جنيه

رصف طرق وكباري
وأنفاق

٢٥٦,٥
مليون جنيه



شكر وتقدير

تم تصميم هذا التقرير وطباعته بدعم من «مشروع إصلاح واستقرار الاقتصاد الكلي» الممول من الوكالة الأمريكية للتنمية الدولية بالتعاون مع وزارة التخطيط والتنمية الاقتصادية

بيان عدم مسئولية

الآراء الواردة في هذا التقرير لا تعبر بالضرورة عن آراء الوكالة الأمريكية للتنمية الدولية. لمزيد من المعلومات برجاء زيارة موقعنا التالي

www.usaid.gov

وزارة التخطيط والتنمية الاقتصادية
Ministry of Planning and Economic
Development



شارع صلاح سالم - مدينة نصر - القاهرة 

+٢٠٢٢٤٠٧٠٧٠٠ 

+٢٠٢٢٤٠٧٠٨٨٢ 

www.mped.gov.eg 