

وزارة التخطيط والتنمية الاقتصادية  
Ministry of Planning and Economic  
Development



# خطة المواطن

محافظه شمال سيناء  
لعام ٢٠٢١/٢٠



## أ.د/ هالة حلمي السعيد

وزيرة التخطيط والتنمية الاقتصادية

إن رؤية مصر ٢٠٣٠ تستهدف في الأساس الارتقاء بجودة حياة المواطن المصري وتحسين مستوى معيشته، ولذلك تركز خطة التنمية المستدامة للعام المالي ٢٠٢١/٢٠، الذي يُعد العام الثالث من الخطة متوسطة المدى (٢٠١٩/١٨-٢٠٢٢/٢١)، على الاستثمار العام في البنية الأساسية والاجتماعية والاقتصادية، بما يضمن وصول عائد الاستثمار لكافة المواطنين في كافة أنحاء مصر، بما في ذلك فئات الشباب والمرأة وذوي القدرات الخاصة، على أن يكون محدودو الدخل هم أول من يجني ثمار هذا الاستثمار، بحيث يوفر فرص عمل لائقة ومستدامة؛ مجسداً المعنى الحقيقي للتنمية الاجتماعية مع تحسين تنافسية الاقتصاد المصري وتعزيز الريادة المصرية.

## تطبيق شارك 2030

الإنتقال من «خطة المواطن» إلى «متابعة المواطن».  
اعرف وتابع مشروعات الخطة السنوية



تواصل معنا عبر تطبيق شارك 2030 لتتعرف على البرامج والمشروعات الموجودة في الخطة السنوية في محافظتك والمحافظات الأخرى. لأول مرة يمكنك متابعة تنفيذ هذه المشروعات على الأرض والمشاركة برأيك ومعرفة نتيجة متابعتك عبر التطبيق. من خلال تطبيق شارك 2030 أنت لست متابعا فقط لكن يمكنك أيضا اقتراح أي مشروعات تراها مهمة في محافظتك أو خارجها. هذا التطبيق يتيح المعلومات عن المشروعات وبرامج التنمية ويعرض لك مجموعة مؤشرات الأداء لها كما يعرفك بالمشروعات ذات الأولوية في كل محافظة وكل نشاط اقتصادي. إذا رغبت في تحميل التطبيق...



## أهداف خطة المواطن



## ملاح خطة التنمية المستدامة على المستوى القومي للعام المالي ٢٠٢١ / ٢٠



توفير ٨٧٠ ألف  
فرصة عمل



إتاحة تمويل بحوالي  
١٣ مليار جنيه لتشجيع  
العمل الحر والمشاريع  
المتوسطة والصغيرة  
ومتناهية الصغر



خفض معدل البطالة  
إلى ١٠٪



تحقيق معدل الاستثمار  
١٠,٨٪



تحقيق معدل نمو  
اقتصادي بحوالي ٣,٥٪

### استثمارات كُلية (٧٤٠) مليار جنيه



## شمال سيناء في أرقام



عدد السكان: ٤٧٠,٧ ألف نسمة  
(٢٠٢٠)

المساحة الكلية: ٢٨,٩ ألف كم<sup>٢</sup>

%٠,٤٧

%٧,٢

من إجمالي الجمهورية

نسبة المساحة المأهولة  
من المساحة الكلية

%٦٢,٦

عدد المنشآت ٦,٦ ألف

%٠,١٨

سكان الحضر

من إجمالي الجمهورية

مُعدل الفقر (٢٠١٨/١٧)

%٢١,٣

فرص العمل (٢٠١٩)

عدد المُشتغلين (١٥ سنة فأكثر)  
١١٨,٢ ألف مُشتغل

%٢٦,٦

يعملون بالقطاع  
الحكومي

%١٥,٦

مُعدل البطالة

هيكل الناتج المحلي الإجمالي \*



خطة الاستثمارات العامة الموجهة لمحافظة شمال سيناء  
٤,٥٨ مليار جنيه) زيادة بنسبة ٥٨,٥% عن خطة ٢٠٢٠/١٩

١٧٠ مشروعاً تنموياً

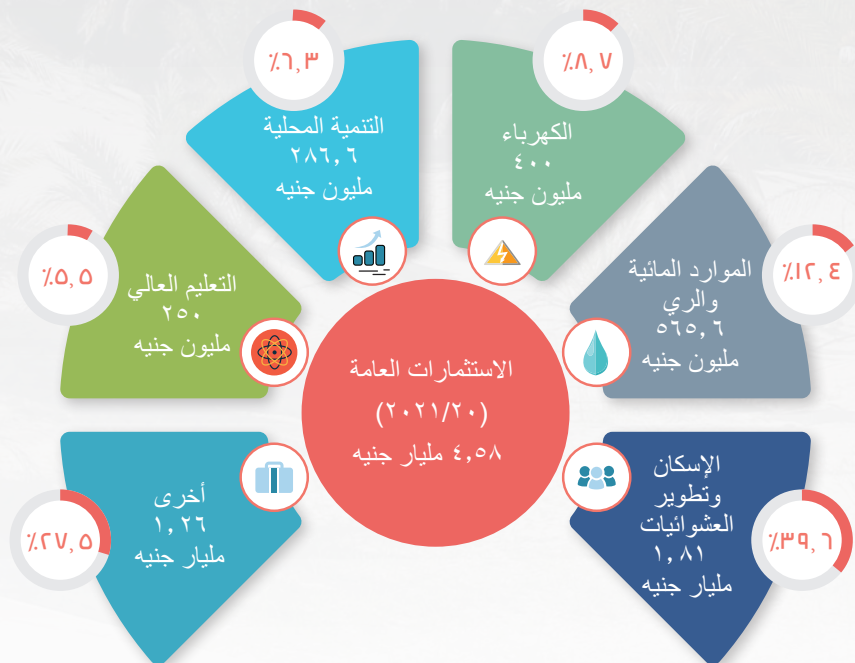
١,٨%

من الاستثمارات العامة الموزعة

نمو الاستثمارات الممولة من الخزانة العامة  
والموجهة لمحافظة شمال سيناء



التوزيع القطاعي للاستثمارات العامة المستهدفة في محافظة شمال سيناء



## أهم المستهدفات التنموية في خطة ٢٠٢١/٢٠

- توجيه نحو ٦٤٦,٧ مليون جنيه لخدمات مياه الشرب والصرف الصحي.
- توجيه ٢٠٠ مليون جنيه لتطوير مناطق وأسواق عشوائية غير آمنة.
- توجيه ٦٦,٥ مليون جنيه للبرنامج القومي للإسكان الإجتماعي.

## خطة خدمات الإسكان وتطوير العشوائيات

الجهة المسنولة عن التنفيذ  
الجهاز الوطني لتنمية شبه جزيرة سيناء

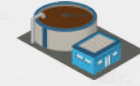
### مؤشرات الوضع الحالي (٢٠١٧)



عدد المباني السكنية: ٤, ١٠٠ ألف مبنى



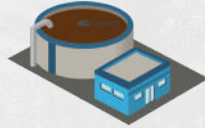
نسبة المباني المتصلة  
بمرافق المياه



نسبة المباني المتصلة بمرافق  
الصرف الصحي



محطة مياه نقية  
(كمية المياه المنتجة)  
٧, ٧٠ مليون م<sup>٣</sup>/يوم



محطات صرف صحي  
(بقدره فعلية ٢٦ مليون م<sup>٣</sup>/يوم)



## توزيع الإنفاق الموجه للمشروعات الاستثمارية

٥١ مشروعًا بتكلفة ١,٨١ مليار جنيه

إنشاء سور خرسانة  
حول منطقة  
الحرفية بجنوب  
مدينة العريش  
بطول ٤ كم

١٩,٢  
مليون جنيه

توصيل خدمة مياه  
الشرب لمدينة رفح  
الجديدة

٤٣,٩  
مليون جنيه

توفير خدمات  
الصرف الصحي  
لمنطقة بئر العبد  
والحسنة ونخل  
والشيخ زويد

١٠٠  
مليون جنيه

إنشاء محطة تحلية  
لمياه البحر بالعريش  
بطاقة ١٠٠ ألف  
م<sup>٣</sup>/يوم لتغذية مدينة  
العريش والشيخ زويد  
ووسط سيناء

١٨٥  
مليون جنيه

إنشاء مدينة رفح  
الجديدة بطاقة  
إستيعابية ٥٠ ألف  
نسمة

٤٠٠  
مليون جنيه

## تنمية شبه جزيرة سيناء

الجهة المسؤولة عن التنفيذ

وزارة الإسكان والمرافق والمجمعات العمرانية - وزارة السياحة والآثار - وزارة الموارد المائية والري  
وزارة الزراعة واستصلاح الأراضي - وزارة الكهرباء والطاقة - وزارة النقل - وزارة البترول والثروة المعدنية

### المحافظات المستفيدة

جنوب سيناء

شمال سيناء

### وصف المشروع

تنمية شبه جزيرة سيناء لإحداث طفرة اقتصادية واجتماعية وأمنية، وتوفير الخدمات السكنية والمرافق العامة للمواطنين.

الاعتمادات المدرجة لعام

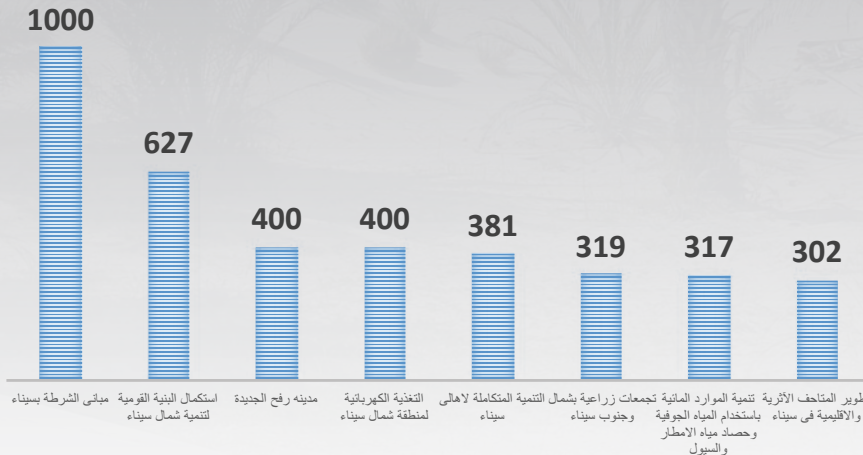
٢٠٢١/٢٠



٦,٨  
مليار جنيه

### أهم المشروعات

مليون جنيه



## خطة الموارد المائية والري

الجهة المسنولة عن التنفيذ  
وزارة الموارد المائية والري



### توزيع الإنفاق الموجه للمشروعات الاستثمارية

١٨ مشروعًا بتكلفة ٥٦٥,٦ مليون جنيه

استكمال تأهيل  
منشآت الري  
والبوابات والبدايات  
على مجارى الري  
والصرف

٥,٦  
مليون جنيه

تطوير معمل ضبط  
الجودة بجلبانة  
وإحلال وتجديد  
شبكتي مياه الشرب  
والصرف الصحي  
لمبنى القطاع

١٠  
مليون جنيه

إنشاء شبكة  
الصرف المغطى  
٦٣٠٠ فدان

٣٢,٥  
مليون جنيه

استكمال تطوير  
محطة ظلمبات  
صرف تل الحير  
وتأهيل مصرف  
جلبانة وإنشاء شبكة  
صرف مغطي بجنوب  
القطرة

٩٥,٩  
مليون جنيه

استكمال إنشاء شبكة  
الري العامة  
١٤١,٩٩٥ ألف فدان

٢٠٩,٣  
مليون جنيه

## خطة الكهرباء

الجهة المسنولة عن التنفيذ  
وزارة الكهرباء والطاقة المتجددة

### مؤشرات الوضع الحالي (٢٠١٧)



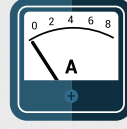
كمية استهلاك الوقود من  
البنزين لتوليد الكهرباء

١٤,٥١  
ألف طن



إجمالي الطاقة المولدة

٥٣٨,٦  
م.ك.وس



إجمالي القدرة المركبة الفعلية

٦٩,١  
ميجاوات/س



إجمالي عدد المحطات

٦  
محطات

%٠,٣١

من إجمالي الجمهورية

%٠,١٦

من إجمالي الجمهورية

### توزيع الإنفاق الموجه للمشروعات الاستثمارية

مشروع بتكلفة ٤٠٠ مليار جنيه لتطوير قطاع الكهرباء والطاقة المتجددة

التغذية الكهربائية لشبه  
جزيرة سيناء  
(ربط المنطقة على  
الشبكة القومية جهد  
٥٠٠ ك.ف.)

٤٠٠  
مليون جنيه



## أهم المستهدفات التنموية في خطة ٢٠٢١/٢٠

- رصف طرق محلية بحوالي ٨٧,٢ مليون جنيه.
- توجيه ١٤٣,٩ مليون جنيه لخدمات تحسين البيئة وتوفير إحتياجات الوحدات المحلية.
- توجيه ٥٥,٥ مليون جنيه لتدعيم شبكات الكهرباء بالمحافظة.

### خطة التنمية المحلية

الجهة المسنولة عن التنفيذ  
ديوان عام محافظة شمال سيناء

## مؤشرات الوضع الحالي (٢٠١٨)

عدد القرى: ٨٥ عدد المدن: ٦



نسبة الطرق المحلية المرصوفة  
لإجمالي شبكة الطرق



أطوال شبكة الطرق المرصوفة  
بمديريات الطرق



إجمالي أطوال شبكات  
الطرق



من إجمالي الجمهورية

## توزيع الإنفاق الموجه للمشروعات الاستثمارية

٢٤ مشروعًا بتكلفة ٢٨٦,٦ مليون جنيه

الأمن والإطفاء  
والمرور

٢٠  
مليون جنيه

تدعيم شبكات  
الكهرباء ومعدات  
الإنارة

٥٥,٥  
مليون جنيه

تحسين البيئة

٥٩,٩  
مليون جنيه

تدعيم إحتياجات  
الوحدات المحلية

٦٣,٩  
مليون جنيه

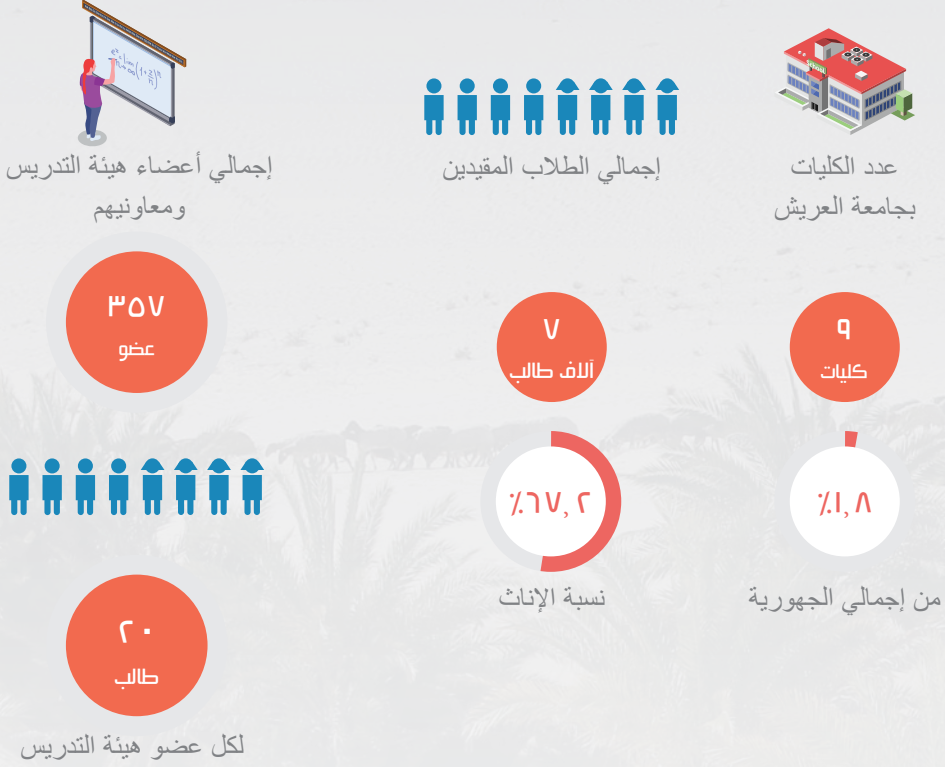
رصف طرق  
محلية

٨٧,٢  
مليون جنيه

## خطة التعليم الجامعي والبحث العلمي

الجهة المسؤولة عن التنفيذ  
وزارة التعليم العالي والبحث العلمي

مؤشرات الوضع الحالي (٢٠١٩ / ١٨)



## توزيع الإنفاق الموجه للمشروعات الاستثمارية

١٣ مشروعًا بتكلفة ٢٥٠ مليون جنيه







شكر وتقدير

تم تصميم هذا التقرير وطباعته بدعم من «مشروع إصلاح واستقرار الاقتصاد الكلي» الممول من الوكالة الأمريكية للتنمية الدولية بالتعاون مع وزارة التخطيط والتنمية الاقتصادية

بيان عدم مسئولية

الآراء الواردة في هذا التقرير لا تعبر بالضرورة عن آراء الوكالة الأمريكية للتنمية الدولية. لمزيد من المعلومات برجاء زيارة موقعنا التالي

[www.usaid.gov](http://www.usaid.gov)

وزارة التخطيط والتنمية الاقتصادية  
Ministry of Planning and Economic  
Development



شارع صلاح سالم - مدينة نصر - القاهرة 

+٢٠٢٢٤٠٧٠٧٠٠ 

+٢٠٢٢٤٠٧٠٨٨٢ 

[www.mped.gov.eg](http://www.mped.gov.eg) 