

وزارة التخطيط والتنمية الاقتصادية
Ministry of Planning and Economic
Development



خطة المواطن

محافظة القليوبية
لعام ٢٠٢١/٢٠



أ.د/ هالة حلمي السعيد

وزيرة التخطيط والتنمية الاقتصادية

إن رؤية مصر ٢٠٣٠ تستهدف في الأساس الارتقاء بجودة حياة المواطن المصري وتحسين مستوى معيشته، ولذلك تركز خطة التنمية المستدامة للعام المالي ٢٠٢١/٢٠، الذي يُعد العام الثالث من الخطة متوسطة المدى (٢٠١٩/١٨-٢٠٢٢/٢١)، على الاستثمار العام في البنية الأساسية والاجتماعية والاقتصادية، بما يضمن وصول عائد الاستثمار لكافة المواطنين في كافة أنحاء مصر، بما في ذلك فئات الشباب والمرأة وذوي القدرات الخاصة، على أن يكون محدودو الدخل هم أول من يجني ثمار هذا الاستثمار، بحيث يوفر فرص عمل لائقة ومستدامة؛ مجسداً المعنى الحقيقي للتنمية الاجتماعية مع تحسين تنافسية الاقتصاد المصري وتعزيز الريادة المصرية.

تطبيق شارك 2030

الإنتقال من «خطة المواطن» إلى «متابعة المواطن».
اعرف وتابع مشروعات الخطة السنوية



تواصل معنا عبر تطبيق شارك 2030 لتتعرف على البرامج والمشروعات الموجودة في الخطة السنوية في محافظتك والمحافظات الأخرى. لأول مرة يمكنك متابعة تنفيذ هذه المشروعات على الأرض والمشاركة برأيك ومعرفة نتيجة متابعتك عبر التطبيق. من خلال تطبيق شارك 2030 أنت لست متابعاً فقط لكن يمكنك أيضاً اقتراح أي مشروعات تراها مهمة في محافظتك أو خارجها. هذا التطبيق يتيح المعلومات عن المشروعات وبرامج التنمية ويعرض لك مجموعة مؤشرات الأداء لها كما يعرفك بالمشروعات ذات الأولوية في كل محافظة وكل نشاط اقتصادي. إذا رغبت في تحميل التطبيق...



أهداف خطة المواطن



ملاح خطة التنمية المستدامة على المستوى القومي للعام المالي ٢٠٢١ / ٢٠



توفير ٨٧٠ ألف
فرصة عمل



إتاحة تمويل بحوالي
١٣ مليار جنيه لتشجيع
العمل الحر والمروعات
المتوسطة والصغيرة
ومتناهية الصغر



خفض معدل البطالة
إلى ١٠٪



تحقيق معدل الاستثمار
١٠,٨٪



تحقيق معدل نمو
اقتصادي بحوالي ٣,٥٪

استثمارات كُلية (٧٤٠) مليار جنيه



استثمارات عامة



استثمارات خاصة



من الاستثمارات
موجهة لبرامج التنمية المحلية
٢٢,٩ مليار جنيه



للتنمية البشرية والاجتماعية
١٠٢,٦ مليار جنيه



لتطوير البنية الأساسية
٢٤٦,١ مليار جنيه

القليوية في أرقام



عدد السكان: ٥,٩ مليون نسمة
(٢٠٢٠)

%٥,٩

من إجمالي الجمهورية

%٤٢,٩

سكان الحضر

المساحة الكلية: ١,١ ألف كم^٢

نسبة المساحة المأهولة من المساحة الكلية

%٩٥,٤

عدد المنشآت: ٢٣٧,٦ ألف

%٦,٤

من إجمالي الجمهورية

مُعدل الفقر (٢٠١٨/١٧)

%٢٠,١

فرص العمل (٢٠١٩)

عدد المُشغلين (١٥ سنة فأكثر)
١,٧ مليون مُشغل

%٩,٧

يعملون بالقطاع
الحكومي

%٩,٨

مُعدل البطالة

%٩,٨

مُعدل النمو الاقتصادي الحقيقي للمحافظة
(يأخذ في اعتباره أثر التضخم)

هيكل الناتج المحلي الإجمالي *



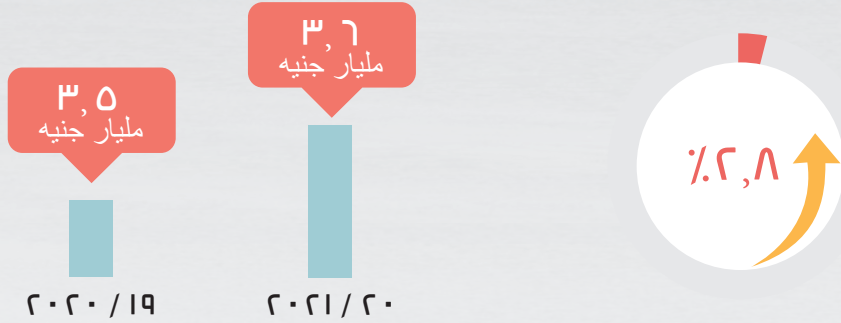
خطة الاستثمارات العامة المُوجهة لمحافظة القليوبية (٩,٦ مليار جنيه)

٣٠١ مشروعاً تنموياً

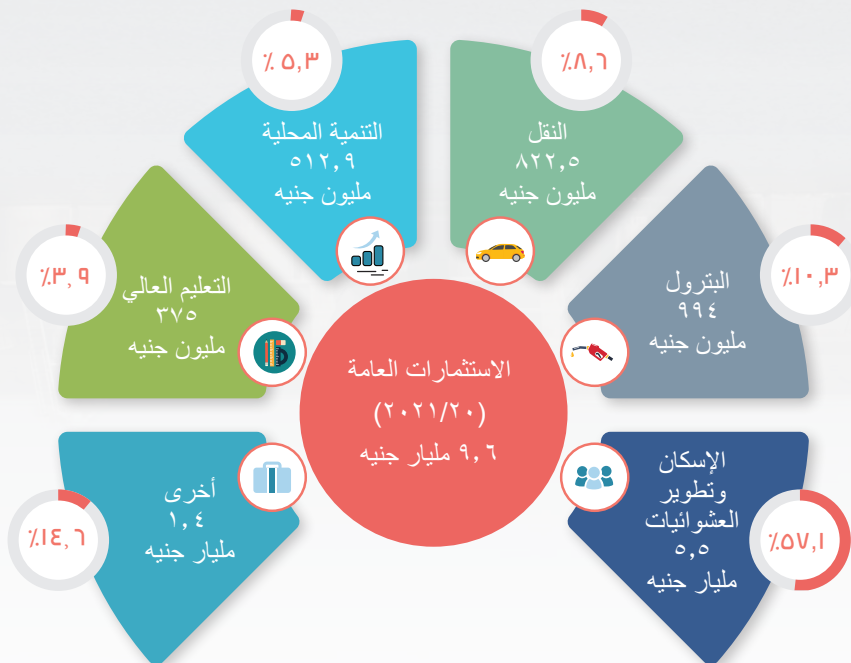
٣,٦%

من الاستثمارات العامة الموزعة

نمو الاستثمارات المُمولة من الخزانة العامة والمُوجهة لمحافظة القليوبية



التوزيع القطاعي للاستثمارات العامة المستهدفة في محافظة القليوبية



خطة خدمات الإسكان وتطوير العشوائيات

الجهة المسنولة عن التنفيذ

وزارة الإسكان والمرافق والمجمعات العمرانية - صندوق تطوير المناطق العشوائية

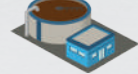
مؤشرات الوضع الحالي (٢٠١٧)



عدد المباني السكنية: ٨٢٠,٢ ألف مبنى



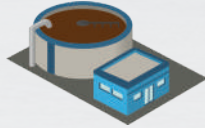
نسبة المباني المتصلة
بمرافق المياه



نسبة المباني المتصلة بمرافق
الصرف الصحي



محطة مياه نقية
(كمية المياه المنتجة
٢٣٩,٢ مليون م^٣/يوم)



محطة صرف صحي
(بقدره فعلية ٢٢٠ مليون م^٣/يوم)



توزيع الإنفاق الموجه للمشروعات الاستثمارية

١٤٦ مشروعًا بتكلفة ٥,٥ مليار جنيه

استكمال بناء
وحدات صحية بينها
(شياخة الرياح)

٦١
مليون جنيه

إنشاء محطة رفع
المرحلة الثالثة
لمحطة الجبل
الأصفر
(صرف صحي)

٧٥
مليون جنيه

تطوير مناطق عشوائية
ومناطق غير آمنة

٥٠٠
مليون جنيه

البرنامج القومي
للإسكان الاجتماعي

٣
مليار جنيه

أهم المستهدفات التنموية في خطة ٢٠٢١/٢٠

- توصيل الغاز الطبيعي لعدد ٨٥,٣ ألف عميل
- تحويل ١٠٠٠ سيارة للعمل بالغاز الطبيعي

خطة البترول

الجهة المسؤولة عن التنفيذ
وزارة البترول والثروة المعدنية

مؤشرات الوضع الحالي (٢٠١٩/١٨)



نسبة المباني المتصلة
بمرافق الغاز الطبيعي

٢٠,٥%



عدد الأسر التي تستخدم
الغاز الطبيعي

٤٧٦,٢
ألف أسرة



عدد الأسر التي تستخدم
أنابيب بوتاجاز

٩٦٧,٨
ألف أسرة

٢%

من إجمالي الجمهورية

٣٢,٩%

من إجمالي المحافظة

٤,١%

من إجمالي الجمهورية

٦٦,٨%

من إجمالي المحافظة

توزيع الإنفاق الموجه للمشروعات الاستثمارية

١٥ مشروعاً بتكلفة ٩٩٤ مليون جنيه

استكمال خدمات
الأمن الصناعي
وحماية البيئة
بشياخة الرياح
بينها

٤٧
مليون جنيه

إحلال وتجديد
مستودعات التخزين
بمدينة الخصوص

٨٥
مليون جنيه

استكمال رفع كفاءة
خطوط نقل الخام
والمنتجات بشياخة
الرياح بينها

١٧٧,٥
مليون جنيه

إحلال وتجديد خطوط
الشبكة القومية للخام
والمنتجات والبوتاجاز
بمسطرد

١٨٦
مليون جنيه

تجديد وحدات
التكرير بمعمل
مسطرد وإزالة
الاختناقات به

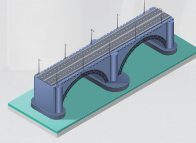
٤٠٨
مليون جنيه



خطة النقل

الجهة المسؤولة عن التنفيذ
وزارة النقل

مؤشرات الوضع الحالي (٢٠١٨)



عدد الكباري

٧٨

كوبري

٤,٤%

نسبة من إجمالي الجمهورية

توزيع الإنفاق الموجه للمشروعات الاستثمارية

٥ مشروعات بتكلفة ٨٢٢,٥ مليار جنيه

استكمال الطبقة
السطحية لطريق
شبرا/ بنها الحر
بطول ٤٠ كم

١٠٠
مليون جنيه

استكمال كوبري
قلما على الطريق
الزراعي

١٠٩,٨
مليون جنيه

استكمال توسعات
محطة المرج
الجديدة
(مترو الأنفاق)

١٣٢
مليون جنيه

استكمال كوبري
الشرقاوية
العلوي

١٥٤,٨
مليون جنيه

استكمال القطاع
الرابع من مصرف
القليوبية من الكم
٦٦,٥ حتى طريق
بنها/ المنصورة
عند الكم ٧٩,٥

٣٢٥,٨
مليون جنيه

خطة التنمية المحلية

الجهة المسنولة عن التنفيذ
ديوان عام محافظة القليوبية

مؤشرات الوضع الحالي (٢٠١٧)

عدد الأحياء: ٢

عدد المدن: ١٠

عدد القرى: ١٩٥



نسبة الطرق المحلية المرصوفة
لإجمالي شبكة الطرق

٥٦,٤ %



أطوال شبكة الطرق المرصوفة
بمديريات الطرق

١٤٧١
كم



إجمالي أطوال شبكات
الطرق

٢٦٠٧
كم

٠,٨ %

من إجمالي الجمهورية

توزيع الإنفاق الموجه للمشروعات الاستثمارية

٥٠ مشروعًا بتكلفة ٥١٢,٩ مليون جنيه

استكمال خدمات
مشروعات الأمن
والإطفاء والمرور

٢٧,٧
مليون جنيه

تدعيم احتياجات
الوحدات المحلية

٤٢,٨
مليون جنيه

استكمال مد
وتدعيم شبكات
الكهرباء ومعدات
إنارة

٤٤,٥
مليون جنيه

تحسين البيئة

٩٠,٥
مليون جنيه

استكمال
رصيف الطرف
والكباري
والأنفاق

٣٠٧,٣
مليون جنيه

خطة التعليم الجامعي والبحث العلمي

الجهة المسؤولة عن التنفيذ
وزارة التعليم العالي والبحث العلمي

مؤشرات الوضع الحالي (٢٠١٨)



إجمالي أعضاء
هيئة التدريس ومعاونيهم

٣٩٧٣
عضو



إجمالي الطلاب المقيدين

٨٠,٥
ألف طالب



عدد الكليات
بجامعة بنها

١٥
كلية

٢٠
طالب

متوسط الطلاب
لكل عضو هيئة تدريس

٥٠,٦%

نسبة الإناث



٢,٩%

من إجمالي الجمهورية

توزيع الإنفاق الموجه للمشروعات الاستثمارية

١٧ مشروعًا بتكلفة ٣٧٥ مليون جنيه

استكمال دور
العمليات بمبنى
مستشفى الجراحة
بالمستشفى الجامعي
ببنها

٤٥,٥
مليون جنيه

إنشاء مبنى لكرسي
الفنون التطبيقية
والتربية النوعية
بمقر جامعة بنها
بمدينة العبور

٤٨,٥
مليون جنيه

آلات ومعدات
وتجهيزات
للكرات القائمة
بجامعة بنها

٥٠
مليون جنيه

إنشاء مبنى المعامل
المركزي بالحرم
الجامعي بجامعة بنها

٥٠
مليون جنيه

إنشاء مبنى
المدرجات بمقر
جامعة بنها بمدينة
العبور

٦٠
مليون جنيه



شكر وتقدير

تم تصميم هذا التقرير وطباعته بدعم من «مشروع إصلاح واستقرار الاقتصاد الكلي» الممول من الوكالة الأمريكية للتنمية الدولية بالتعاون مع وزارة التخطيط والتنمية الاقتصادية

بيان عدم مسئولية

الآراء الواردة في هذا التقرير لا تعبر بالضرورة عن آراء الوكالة الأمريكية للتنمية الدولية. لمزيد من المعلومات برجاء زيارة موقعنا التالي

www.usaid.gov

وزارة التخطيط والتنمية الاقتصادية
Ministry of Planning and Economic
Development



شارع صلاح سالم - مدينة نصر - القاهرة

+٢٠٢٢٤٠٧٠٧٠٠

+٢٠٢٢٤٠٧٠٨٨٢

www.mped.gov.eg

