

وزارة التخطيط والتنمية الاقتصادية
Ministry of Planning and Economic
Development



خطة المواطن

محافظة البحر الأحمر
لعام ٢٠٢٠/٢٠١٩





أ.د/ هالة حلمي السعيد

وزيرة التخطيط والتنمية الاقتصادية

إن رؤية مصر ٢٠٣٠ تستهدف في الأساس الارتقاء بجودة حياة المواطن المصري وتحسين مستوى معيشته، ولذلك تركز خطة التنمية المستدامة للعام المالي ٢٠٢٠/١٩، الذي يُعد العام الثاني من الخطة متوسطة المدى (٢٠١٩/١٨ - ٢٠٢٢/٢١)، على الاستثمار العام في البنية الأساسية والاجتماعية والاقتصادية، بما يضمن وصول عائد الاستثمار لكافة المواطنين في كافة أنحاء مصر، بما في ذلك فئات الشباب والمرأة وذوي القدرات الخاصة، على أن يكون محدودو الدخل هم أول من يجني ثمار هذا الاستثمار، بحيث يوفر فرص عمل لائقة ومستدامة؛ مجسدًا المعنى الحقيقي للتنمية الاجتماعية مع تحسين تنافسية الاقتصاد المصري وتعزيز الريادة المصرية.

تطبيق شارك 2030 اعرف وتابع مشروعات الخطة السنوية



تواصل معنا عبر تطبيق شارك 2030 لتتعرف على البرامج والمشروعات الموجودة في الخطة السنوية في محافظتك والمحافظات الأخرى. لأول مرة يمكنك متابعة تنفيذ هذه المشروعات على الأرض والمشاركة برأيك ومعرفة نتيجة متابعتك عبر التطبيق. من خلال تطبيق شارك 2030 أنت لست متابعاً فقط لكن يمكنك أيضا اقتراح أي مشروعات تراها مهمة في محافظتك أو خارجها. هذا التطبيق يتيح المعلومات عن المشروعات وبرامج التنمية ويعرض لك مجموعة مؤشرات الأداء لها كما يعرفك بالمشروعات ذات الأولوية في كل محافظة وكل نشاط اقتصادي. إذا رغبت في تحميل التطبيق...



أهداف خطة المواطن



ملاح خطة التنمية المستدامة على المستوى القومي للعام المالي ٢٠٢٠/٢٠١٩

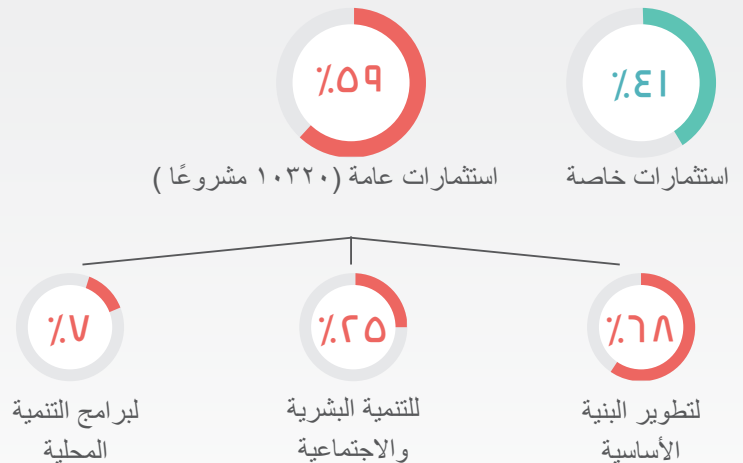


إتاحة تمويل بحوالي ١٢ مليار جنيه
لتشجيع العمل الحر والمشاريع
المتوسطة والصغيرة ومتناهية الصغر



تحقيق معدل نمو
اقتصادي بحوالي ٤,٢%

استثمارات كُلية (١٠٠٤) مليار جنيه



البحر الأحمر في أرقام



عدد السكان: ٣٧٢,٨ ألف نسمة
(٢٠١٩)

المساحة الكلية: ١١٩,٠٩٩ كم^٢

المساحة المأهولة: ٧١,١٣ كم^٢

٠,٣٨%

من إجمالي الجمهورية

٠,١%

نسبة المساحة المأهولة
من المساحة الكلية

٩٦,٦%

سكان الحضر

معدل الفقر (٢٠١٨/١٧)

٢٦,٧%

فرص العمل

عدد المشتغلين (١٥ سنة فأكثر)
١٠٠ ألف مشتغل

٩,١%

يعملون بالقطاع
الحكومي

١٨,٥%

معدل البطالة

١,٧%

معدل النمو الاقتصادي الحقيقي للمحافظة
(يأخذ في اعتباره أثر التضخم)

هيكل الناتج المحلي الإجمالي *



خطة الاستثمارات العامة الموجهة لمحافظة البحر الأحمر

٢٠٢٠/٢٠١٩

١٧٦ مشروعاً تنموياً بتكلفة (٨,٢٧) مليار جنيه

%٤,٢

من الاستثمارات العامة الموزعة

نمو الاستثمارات الممولة من الخزانة العامة
والموجهة لمحافظة البحر الأحمر



التوزيع القطاعي للاستثمارات العامة المستهدفة في محافظة البحر الأحمر



خطة البترول

مؤشرات الوضع الحالي



المستخرج من الزيت الخام والمكثفات والغاز الطبيعي والسائل في السنة

١٩٣٠٤
ألف طن متري

%٢٩

٧١٤٨٣,٤
مليار جنيه

%٣٠



كمية استهلاك الوقود في السنة

١٥٨,٦١
ألف طن - بنزين

%٢,١٨

٣١٧,٤
ألف طن - سولار

%٢,٢



عدد الأسر التي تستخدم الغاز الطبيعي

%٣٨,٦

من إجمالي المحافظة



عدد الأسر التي تستخدم أنابيب بوتاجاز

٥٣,٤
ألف أسرة

%٦١

من إجمالي المحافظة

توزيع الإنفاق الموجه للمشروعات الاستثمارية

٩ مشروعات بتكلفة ٢,٧ مليار جنيه

الأمن الصناعي
وحماية البيئة

٤٨,٥
مليون جنيه

المحافظة على
الطاقة

٦٩,٥
مليون جنيه

تجديد وحدات معالجة
ضغط الغاز

١٤٦,٨
مليون جنيه

حفر استكشافي
وإنتاجي بعدة
مناطق عمل
الشركة بالبحر
الأحمر

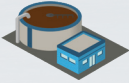
٢,٤
مليار جنيه

خطة خدمات الإسكان وتطوير العشوائيات

مؤشرات الوضع الحالي



عدد المباني السكنية: ٥٦,٢ ألف مبنى



نسبة المباني المتصلة بمرافق الصرف الصحي



نسبة المباني المتصلة بمرافق الكهرباء



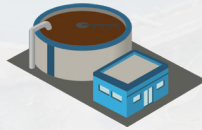
نسبة المباني المتصلة بمرافق الغاز الطبيعي



نسبة المباني المتصلة بمرافق المياه



محطة مياه نقية
(كمية المياه المنتجة
٤٣,٧ مليون م^٣)



محطات صرف صحي
(بقدرية فعلية ٢٣ مليون م^٣)



توزيع الإنفاق الموجه للمشروعات الاستثمارية

٥٠ مشروعًا بتكلفة ٢,١ مليار جنيه

مد خدمة الصرف الصحي للمدن والقرى المحرومة بالغردقة

٧٦
مليون جنيه

استكمال تطوير العشوائيات غير المخططة بالغردقة (الأمل - الملاحه - العفش - مجاهد - الميناء - العرض - السوق)

٨٨,٧
مليون جنيه

استكمال تطوير المناطق العشوائية بشلاتين

١٨١
مليون جنيه

البرنامج القومي للإسكان بمحافظة البحر الأحمر

١,٢٢
مليار جنيه



خطة الكهرباء

مؤشرات الوضع الحالي



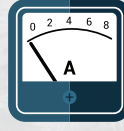
كمية استهلاك الوقود من السولار
لتوليد الكهرباء في السنة

٧٧٦٥١
طن



إجمالي الطاقة المولدة

٧٨٠,٤
م.ك.وس



إجمالي القدرة المركبة الفعلية

٤٧٥,٤
ميغاوات/س



إجمالي عدد المحطات

١١
محطة

توزيع الإنفاق الموجه للمشروعات الاستثمارية

٣ مشروعات بتكلفة ٧٨٣,٦ مليون جنيه

محطة توليد
كهرباء بالخلايا
الفوتوفولطية
بالبز عفرانة
قدره ٥٠ م

٣,٥
مليون جنيه

محطة توليد كهرباء
باستخدام نظم
الخلايا الفوتوفولطية
بالغردقة قدرة ٢٠ م

٢٠٠
مليون جنيه

محطة توليد
كهرباء بالخلايا
الفوتوفولطية
بالبز عفرانة
قدره ٥٠ م

٥٨٠
مليون جنيه

خطة التجارة والصناعة



توزيع الإنفاق الموجه للمشروعات الاستثمارية

مشروعان بتكلفة ٧٧٠ مليون جنيه

مشروع تطوير
ميناء سفاجا

١٩,٦
مليون جنيه

تطوير ميناء سفاجا
التعديني
(أبو طرطور)

٧٥٠
مليون جنيه

خطة النقل

مؤشرات الوضع الحالي



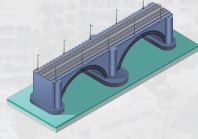
عدد المركبات المرخصة

٨٤,٩

الف مركبة

%٠,٩

من إجمالي الجمهورية



عدد الكباري

٢٤

كوبري



أطوال الطرق المرصوفة

٧٩٩٩

كم

%٩٦

من شبكة الطرق بالمحافظة



إجمالي أطوال شبكات
الطرق

٨٣٢٧

كم

%٤,٤

من إجمالي الجمهورية

توزيع الإنفاق الموجه للمشروعات الاستثمارية

١٢ مشروعًا بتكلفة ٥٤٥ مليون جنيه

إعادة رصف طريق
برنيس شلاتين من
٥٥ كيلو
حتى شلاتين
مرحلة ثانية

١٥

مليون جنيه

إعادة رصف طريق
شلاتين أبو رماد
مرحلة ثانية
بطول ٦٥ ك
حتى الكيلو ٥

٢٧

مليون جنيه

زيادة طاقة ميناء
سفاجا

٤٠

مليون جنيه

استكمال ازدواج
طريق سفاجا/
القصير/
مرسى علم ٢١٣ كم

٣٩٠

مليون جنيه

خطة التنمية المحلية

مؤشرات الوضع الحالي

عدد القرى: ١٣ عدد المدن: ٧



المنصرف على المستفيدين *



عدد المستفيدين من خدمات الوحدات المحلية *

٥,٢
مليون جنيه

١٠٢
ألف مستفيد

عام ٢٠١٦ *

توزيع الإنفاق الموجه للمشروعات الاستثمارية

٣٢ مشروعًا بتكلفة ٥١٩ مليون جنيه

رصف طرق
بالمحافظة
(قسم رأس غارب)

١٤,٦
مليون جنيه

تحسين البيئة
الديوان العام قسم
أول الغردقة

٢٠,٣
مليون جنيه

رصف طرق
بالمحافظة سفاجا
قسم سفاجا

٢٦,٣
مليون جنيه

رصف طرق
بالمحافظة
(الغردقة قسم أول)

٣٠
مليون جنيه

تدعيم إحتياجات
الوحدات المحلية
الديوان العام/ الغردقة

٣٠,٢
مليون جنيه



شكر وتقدير

تم تصميم هذا التقرير وطباعته عن طريق «مشروع إصلاح وإستقرار الاقتصاد الكلى» الممول من الوكالة الأمريكية للتنمية الدولية بالتعاون مع وزارة التخطيط والتنمية الإقتصادية.

بيان عدم مسئولية

الآراء الواردة فى هذا التقرير لا تعبر بالضرورة عن آراء الوكالة الأمريكية للتنمية الدولية. لمزيد من المعلومات برجاء زيارة موقعنا التالي

www.usaid.gov

وزارة التخطيط والتنمية الاقتصادية
Ministry of Planning and Economic
Development



شارع صلاح سالم - مدينة نصر - القاهرة

+٢٠٢٢٤٠٧٠٧٠٠

+٢٠٢٢٤٠٧٠٨٨٢

www.mped.gov.eg

