

وزارة التخطيط والتنمية الاقتصادية
Ministry of Planning and Economic
Development



خطة المواطن

محافظة الوادي الجديد
لعام ٢٠٢٠/٢٠١٩



أ.د/ هالة حلمي السعيد

وزيرة التخطيط والتنمية الاقتصادية

إن رؤية مصر ٢٠٣٠ تستهدف في الأساس الارتقاء بجودة حياة المواطن المصري وتحسين مستوى معيشته، ولذلك تركز خطة التنمية المستدامة للعام المالي ٢٠٢٠/١٩، الذي يُعد العام الثاني من الخطة متوسطة المدى (٢٠١٩/١٨ - ٢٠٢٢/٢١)، على الاستثمار العام في البنية الأساسية والاجتماعية والاقتصادية، بما يضمن وصول عائد الاستثمار لكافة المواطنين في كافة أنحاء مصر، بما في ذلك فئات الشباب والمرأة وذوي القدرات الخاصة، على أن يكون محدودو الدخل هم أول من يجني ثمار هذا الاستثمار، بحيث يوفر فرص عمل لائقة ومستدامة؛ مجسدًا المعنى الحقيقي للتنمية الاجتماعية مع تحسين تنافسية الاقتصاد المصري وتعزيز الريادة المصرية.

تطبيق شارك 2030 اعرف وتابع مشروعات الخطة السنوية



تواصل معنا عبر تطبيق شارك 2030 لتتعرف على البرامج والمشروعات الموجودة في الخطة السنوية في محافظتك والمحافظات الأخرى. لأول مرة يمكنك متابعة تنفيذ هذه المشروعات على الأرض والمشاركة برأيك ومعرفة نتيجة متابعتك عبر التطبيق. من خلال تطبيق شارك 2030 أنت لست متابعاً فقط لكن يمكنك أيضا اقتراح أي مشروعات تراها مهمة في محافظتك أو خارجها. هذا التطبيق يتيح المعلومات عن المشروعات وبرامج التنمية ويعرض لك مجموعة مؤشرات الأداء لها كما يعرفك بالمشروعات ذات الأولوية في كل محافظة وكل نشاط اقتصادي. إذا رغبت في تحميل التطبيق...



أهداف خطة المواطن



ملاح خطة التنمية المستدامة على المستوى القومي للعام المالي ٢٠٢٠/٢٠١٩

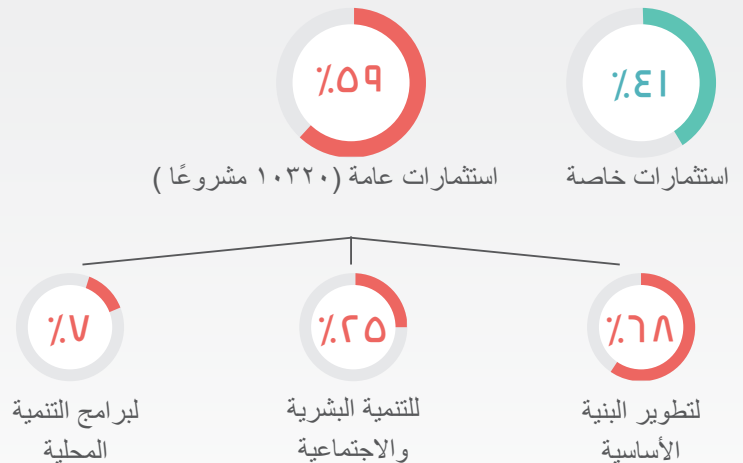


إتاحة تمويل بحوالي ١٢ مليار جنيه
لتشجيع العمل الحر والمشاريع
المتوسطة والصغيرة ومتناهية الصغر



تحقيق معدل نمو
اقتصادي بحوالي ٢,٤%

استثمارات كُلية (١٠٠٤) مليار جنيه



الوادي الجديد في أرقام



عدد السكان: ٢٤٩,٤ ألف نسمة
(٢٠١٨)

المساحة الكلية: ٤٤٠٠٩٨ كم٢

المساحة المأهولة: ١٠٢٨,٢ كم٢

٠,٢٥%

من إجمالي الجمهورية

٠,٢%

نسبة المساحة المأهولة
من المساحة الكلية

٤٧,٦%

سكان الحضر

معدل الفقر (٢٠١٨/١٧)

٥٢,٦%

فرص العمل

عدد المشتغلين (١٥ سنة فأكثر)
٨٤,٦ ألف مشتغل

٤٦,٢%

يعملون بالقطاع
الحكومي

٨%

معدل البطالة

٧,٨%

معدل النمو الاقتصادي الحقيقي للمحافظة
(يأخذ في اعتباره أثر التضخم)

هيكل الناتج المحلي الإجمالي *



٢٠١٤/٢٠١٣ *

خطة الاستثمارات العامة الموجهة لمحافظة الوادي الجديد

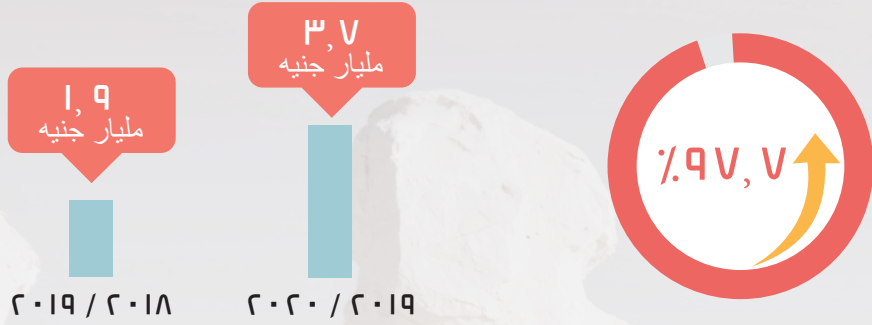
٢٠٢٠/٢٠١٩

١٣٣ مشروعاً تمويلاً بتكلفة (٤,٨) مليار جنيه

%٢,٥

من الاستثمارات العامة الموزعة

نمو الاستثمارات الممولة من الخزانة العامة والموجهة لمحافظة الوادي الجديد



التوزيع القطاعي للاستثمارات العامة المستهدفة في محافظة الوادي الجديد

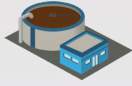


خطة خدمات الإسكان وتطوير العشوائيات

مؤشرات الوضع الحالي



عدد المباني السكنية: ٥٥,٥١٨ ألف مبنى



نسبة المباني المتصلة بمرافق الصرف الصحي



نسبة المباني المتصلة بمرافق الكهرباء



نسبة المباني المتصلة بمرافق المياه



محطة مياه نقية
(كمية المياه المنتجة
٤٦,٥ مليون م^٣)



محطة صرف صحي
(بقدره فعلية ٢١٠ مليون م^٣)



توزيع الإنفاق الموجه للمشروعات الاستثمارية

٤١ مشروعًا بتكلفة ١,٧ مليار جنيه

إنشاء طريق يربط
مدينة بنى مزار
بالمنيا بمدينة
البوايطى بالوحدات
البحرية

٩٠
مليون جنيه

طريق أسبوط/
القاهرة عبر هضبة
أسبوط

١١٠
مليون جنيه

البرنامج
القومي للإسكان
الاجتماعي
بالوادي الجديد

١٣٣,٧
مليون جنيه

إنشاء ورسف
محور يربط
الفرافره/ ديروط/
أسبوط بطول
٢٨٥ كم

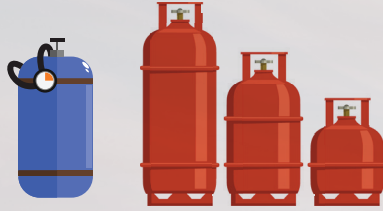
١٣٩
مليون جنيه

إنشاء ورسف
محور يربط بين
التنيدة بالداخله
ومنفلوط بأسبوط
بطول ٢٥٠ كم

٧٥٠
مليون جنيه

خطة البترول

مؤشرات الوضع الحالي



عدد الأسر التي تستخدم
أنابيب بوتاجاز

٥٨,٥٥٣
ألف أسرة

%٢٣,٤

من إجمالي المحافظة

توزيع الإنفاق الموجه للمشروعات الاستثمارية

٦ مشروعات بتكلفة ١ مليار جنيه



خطة الكهرباء

مؤشرات الوضع الحالي



كمية استهلاك الوقود من البنزين لتوليد الكهرباء في السنة

٢٨,٨
ألف طن



إجمالي الطاقة المولدة

٣١,٣
م.ك.و.س



إجمالي القدرة المركبة الفعلية

٢٣,٨
ميجاوات/س



إجمالي عدد المحطات

٥
محطات

توزيع الإنفاق الموجه للمشروعات الاستثمارية

١ مشروع بتكلفة ٩٨٠,٩ مليون جنيه

استكمال التغذية
الكهربائية لمنطقة
شرق العوينات من
خلال الشبكة القومية
لل كهرباء

٩٨٠,٩
مليون جنيه

خطة التعليم العالي

مؤشرات الوضع الحالي



متوسط الطلاب
لكل عضو هيئة تدريس

٣٠

طالباً



إجمالي أعضاء
هيئة التدريس ومعاونيهم

١٧١٨



إجمالي الطلاب المقيدين

٥١

ألف طالباً



عدد الكليات

٢٤

كلية

توزيع الإنفاق الموجه للمشروعات الاستثمارية

٧ مشروعات بتكلفة ٣١٠,٨ مليون جنيه

كلية الزراعة
بالوادي الجديد

٢٢

مليون جنيه

كلية التربية
الرياضية

٢٩

مليون جنيه

كلية العلوم

٣٠

مليون جنيه

مركز بحوث
الوادي الجديد

٥٠

مليون جنيه

إدارة الجامعة
بالوادي الجديد

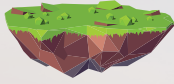
١٢٥

مليون جنيه



خطة الموارد المائية والري

مؤشرات الوضع الحالي



مساحة الزمام

٩٦

ألف فدان



أطوال المصارف
المغطاة

٧٥٠

كم

توزيع الإنفاق الموجه للمشروعات الاستثمارية

٤ مشروعات بتكلفة ١٥٨,٧ مليون جنيه

تغطية ترع
ومصارف

٧,٠
مليون جنيه

إنشاء وتجديد شبكات
الصرف المغطى
 وإعادة تأهيل وتوسيع
وتعميق المصارف
العامّة وإنشاء
الأعمال الصناعية
عليها (كباري -
بدالات - وخلافه)

٨
مليون جنيه

استكمال إنشاء
الورشة المركزية
والمخازن والأسوار
والمظلة بباريس
وإحلال وتجديد
مباني إدارية وسكنية
بالقراة

٥٠
مليون جنيه

استكمال حفر وتجهيز
آبار وإنشاء ماوى
وأعمال تبطين
للمجري المائية
وأعمال توريدات

٢٠٠
مليون جنيه



شكر وتقدير

تم تصميم هذا التقرير وطباعته عن طريق «مشروع إصلاح وإستقرار الاقتصاد الكلى» الممول من الوكالة الأمريكية للتنمية الدولية بالتعاون مع وزارة التخطيط والتنمية الإقتصادية.

بيان عدم مسئولية

الآراء الواردة فى هذا التقرير لا تعبر بالضرورة عن آراء الوكالة الأمريكية للتنمية الدولية. لمزيد من المعلومات برجاء زيارة موقعنا التالي

www.usaid.gov

وزارة التخطيط والتنمية الاقتصادية
Ministry of Planning and Economic
Development



شارع صلاح سالم - مدينة نصر - القاهرة

+٢٠٢٢٤٠٧٠٧٠٠

+٢٠٢٢٤٠٧٠٨٨٢

www.mped.gov.eg

