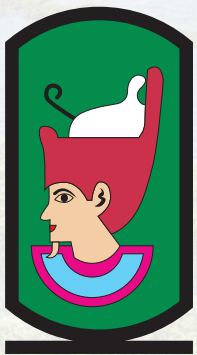


وزارة التخطيط والتنمية الاقتصادية
Ministry of Planning and Economic
Development



خطة المواطن

محافظة سوهاج
لعام ٢٠٢١/٢٠



أ.د/ هالة حلمي السعيد

وزيرة التخطيط والتنمية الاقتصادية

إن رؤية مصر ٢٠٣٠ تستهدف في الأساس الارتقاء بجودة حياة المواطن المصري وتحسين مستوى معيشته، ولذلك تركز خطة التنمية المستدامة للعام المالي ٢٠٢١/٢٠، الذي يُعد العام الثالث من الخطة متوسطة المدى (٢٠١٩/١٨-٢٠٢٢/٢١)، على الاستثمار العام في البنية الأساسية والاجتماعية والاقتصادية، بما يضمن وصول عائد الاستثمار لكافة المواطنين في كافة أنحاء مصر، بما في ذلك فئات الشباب والمرأة وذوي القدرات الخاصة، على أن يكون محدودو الدخل هم أول من يجني ثمار هذا الاستثمار، بحيث يوفر فرص عمل لائقة ومستدامة؛ مجسداً المعنى الحقيقي للتنمية الاجتماعية مع تحسين تنافسية الاقتصاد المصري وتعزيز الريادة المصرية.

تطبيق شارك 2030

الإنتقال من «خطة المواطن» إلى «مُتابعة المواطن».
اعرف وتابع مشروعات الخطة السنوية



تواصل معنا عبر تطبيق شارك 2030 لتتعرف على البرامج والمشروعات الموجودة في الخطة السنوية في محافظتك والمحافظات الأخرى. لأول مرة يمكنك متابعة تنفيذ هذه المشروعات على الأرض والمشاركة برأيك ومعرفة نتيجة متابعتك عبر التطبيق. من خلال تطبيق شارك 2030 أنت لست متابعاً فقط لكن يمكنك أيضاً اقتراح أي مشروعات تراها مهمة في محافظتك أو خارجها. هذا التطبيق يتيح المعلومات عن المشروعات وبرامج التنمية ويعرض لك مجموعة مؤشرات الأداء لها كما يعرفك بالمشروعات ذات الأولوية في كل محافظة وكل نشاط اقتصادي. إذا رغبت في تحميل التطبيق...



أهداف خطة المواطن



ملاح خطة التنمية المستدامة على المستوى القومي للعام المالي ٢٠٢١ / ٢٠



توفير ٨٧٠ ألف
فرصة عمل



إتاحة تمويل بحوالي
١٣ مليار جنيه لتشجيع
العمل الحر والمشاريع
المتوسطة والصغيرة
ومتناهية الصغر



خفض معدل البطالة
إلى ١٠٪



تحقيق معدل الاستثمار
١٠,٨٪



تحقيق معدل نمو
اقتصادي بحوالي ٣,٥٪

استثمارات كُلية (٧٤٠) مليار جنيه



سوهاج في أرقام



عدد السكان: ٥,٣ مليون نسمة (٢٠٢٠)

%٥,٣

من إجمالي الجمهورية

%٢١,٣

سكان الحضر

المساحة الكلية: ١١ ألف كم^٢

نسبة المساحة المأهولة من المساحة الكلية

%١٤,٥

عدد المنشآت ١١٥,٩ ألف

%٣,١

من إجمالي الجمهورية

مُعدل الفقر (٢٠١٨/١٧)

%٥٩,٦

فرص العمل (٢٠١٩)

عدد المُشتغلين (١٥ سنة فأكثر)
١,٠٢ مليون مُشتغل

%١٤,٢

يعملون بالقطاع الحكومي

%٥,١

مُعدل البطالة

%٥,١٥

مُعدل النمو الاقتصادي الحقيقي للمحافظة
(يأخذ في اعتباره أثر التضخم)

هيكل الناتج المحلي الإجمالي *



خطة الاستثمارات العامة الموجهة لمحافظة سوهاج ٥,٨ مليار جنيه) زيادة بنسبة ٤٨,٧٪ عن خطة ٢٠٢٠/١٩

٣٣٠ مشروعاً تمويلاً

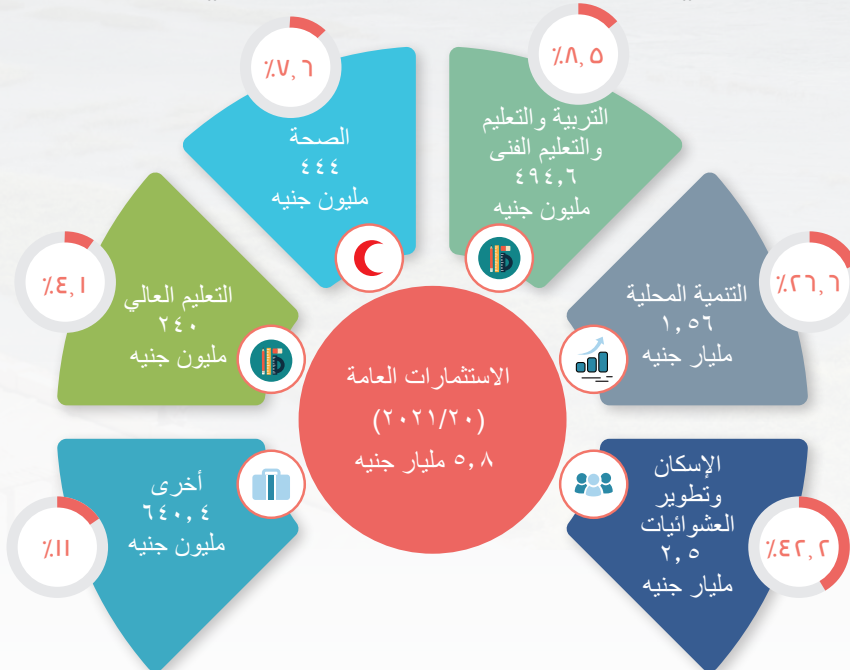
٢,٢٪

من الاستثمارات العامة الموزعة

نمو الاستثمارات الممولة من الخزانة العامة والموجهة لمحافظة سوهاج



التوزيع القطاعي للاستثمارات العامة المستهدفة في محافظة سوهاج



- أهم المستهدفات التنموية في خطة ٢٠٢١/٢٠
- توجيه نحو ١,٧٦ مليار جنيه لخدمات مياه الشرب والصرف الصحي.
 - توجيه ٣٤٥,٢ مليون جنيه لتطوير مناطق وأسواق عشوائية غير آمنة.

خطة خدمات الإسكان وتطوير العشوائيات

الجهة المسنولة عن التنفيذ

وزارة الإسكان والمرافق والمجمعات العمرانية - صندوق تطوير المناطق العشوائية

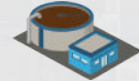
مؤشرات الوضع الحالي (٢٠١٧)



عدد المباني السكنية: ٣, ٧٧٢ ألف مبنى



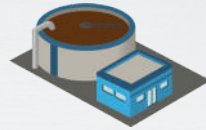
نسبة المباني المتصلة
بمرافق المياه



نسبة المباني المتصلة بمرافق
الصرف الصحي



محطة مياه نقية
(كمية المياه المنتجة
٢٩٤,٧ مليون م^٣/يوم)



محطات صرف صحي
(بقدره فعلية ١٠٦ مليون م^٣/يوم)



توزيع الإنفاق الموجه للمشروعات الاستثمارية

١٦٠ مشروعًا بتكلفة ٢,٥ مليار جنيه

استكمال صرف
صحي المنشأة وأولاد
حمزة بطاقة ٣٥ ألف
م^٣/يوم (مبادرة حياة
كريمة)

١٤٣
مليون جنيه

إنشاء محطة صرف
صحي دار السلام
بطاقة
٩٤ ألف م^٣/يوم

١٥٠
مليون جنيه

إنشاء محطة صرف
صحي ساقلته وعدد
٧ قرى تابعة بطاقة
١٥ ألف م^٣/يوم
(مبادرة حياة كريمة)

١٧٦
مليون جنيه

استكمال تطوير مناطق
عشوائية بمحافظة
سوهاج

٢٠٠
مليون جنيه

توسعات محطة مياه
سوهاج غرب

٢٠٠
مليون جنيه

خطة التنمية المحلية

الجهة المسنولة عن التنفيذ
ديوان عام محافظة سوهاج

مؤشرات الوضع الحالي (٢٠١٨)

عدد الأحياء: ٣

عدد المدن: ١١

عدد القرى: ٢٧٠



نسبة الطرق المحلية المرصوفة
لإجمالي شبكة الطرق



أطوال شبكة الطرق المرصوفة
بمديريات الطرق



إجمالي أطوال شبكات
الطرق



من إجمالي الجمهورية

توزيع الإنفاق الموجه للمشروعات الاستثمارية

٦٩ مشروعًا بتكلفة ١,٥٦ مليار جنيه

مشروعات النقل
والمواصلات وإنشاء
كباري علوية

٤١,٦
مليون جنيه

مشروعات التنمية
الريفية والحضرية

١١٩,٣
مليون جنيه

مشروعات الإدارة
المحلية والدعم
الفني

١٢٢
مليون جنيه

مشروعات تحسين
البيئة

٣٠٠,٩
مليون جنيه

مشروعات التنمية
الاقتصادية المحلية

٦٩٤
مليون جنيه

أهم المستهدفات التنموية في خطة ٢٠٢١/٢٠
• إنشاء ١١٦ مدرسة تضم ١٧٧٢ فصلاً

خطة التعليم قبل الجامعي

الجهة المسؤولة عن التنفيذ
وزارة التربية والتعليم والتعليم الفني

مؤشرات الوضع الحالي (٢٠٢٠/١٩)



متوسط عدد الطلاب في الفصل



عدد المدارس



عدد الطلاب لكل معلم

٤٦

طالب

٢٩٢٩

مدرسة

٢٣

طالب

٣١,٦%

معدل الأمية

٢٥٧١٧

فصل دراسي

توزيع الإنفاق الموجه للمشروعات الاستثمارية

١٣ مشروعًا بتكلفة ٤٩٤,٦ مليون جنيه

إنشاء وتجهيز فصول
(مرحلة التعليم
الثانوي)

٨,٢

مليون جنيه

تطوير الديوان العام
والإدارات التعليمية
والمطابع السريعة
بمحافظة سوهاج

٨,٦

مليون جنيه

تطوير التعليم الفني

٦٣,٧

مليون جنيه

إحلال وتجديد مدارس
وإنشاء فصول
(مرحلة التعليم
الأساسي)

١٦٤,١

مليون جنيه

تطوير خدمات
التعليم بالقرى الأكثر
إحتياجًا

٢٥٠

مليون جنيه

خطة الصحة

الجهة المسؤولة عن التنفيذ
وزارة الصحة

مؤشرات الوضع الحالي (٢٠١٨)



نسبة المُستفيدين
من التأمين الصحي

٤٩,٩%



عدد الوحدات الصحية

٥٢
وحدة



عدد الأسرة بالمُستشفيات
الحكومية

٣٩٩٤
سريرًا



عدد المُستشفيات الحكومية

٥٤
مستشفى

عدد الأسرة بالوحدات الصحية

٣٩٩٤
سريرًا

توزيع الإنفاق الموجه للمشروعات الاستثمارية

١٤ مشروعًا بتكلفة ٤٤٤ مليون جنيه

إنشاء مستشفى
طهطا المركزي

٥٠
مليون جنيه

استكمال تطوير
مستشفى سوهاج
التعليمي

٥٤
مليون جنيه

إنشاء مستشفى
البلينا

٦٠
مليون جنيه

إنشاء مستشفى
ساقلة المركزي

٦١
مليون جنيه

إحلال وتجديد
مستشفى المنشأة
المركزي

٦٨
مليون جنيه



خطة التعليم الجامعي والبحث العلمي

الجهة المسنولة عن التنفيذ
وزارة التعليم العالي والبحث العلمي

مؤشرات الوضع الحالي (٢٠١٩ / ١٨)



إجمالي أعضاء هيئة التدريس
ومعاونيهم



متوسط الطلاب لكل عضو هيئة
تدريس



إجمالي الطلاب المقيدون



عدد الكليات
بجامعة سوهاج

١٩٤٢
عضو

٢٧
طالب

٥٢,٥
ألف طالب

١٦
كلية

٥٥,٤ %

نسبة الإناث

٣,١ %

من إجمالي الجمهورية

توزيع الإنفاق الموجه للمشروعات الاستثمارية

١٤ مشروعًا بتكلفة ٢٤٠ مليون جنيه

إنشاء مستشفى
الطوارئ وجراحات
القلب والصدر
والمخ والأعصاب
بجامعة سوهاج

٢٠
مليون جنيه

استكمال مبنى كلية
الحقوق بجامعة
سوهاج

٢٠
مليون جنيه

استكمال مبنى إدارة
جامعة سوهاج

٢٧
مليون جنيه

تجهيز منشآت
صحية
بجامعة سوهاج

٣٠
مليون جنيه

تجهيز منشآت
تعليمية
بجامعة سوهاج

٤١,٥
مليون جنيه

برنامج التنمية المحلية بصعيد مصر

تم توجيه استثمارات بلغت حوالي ٣ مليار جنيه
لمحافظة سوهاج خلال الفترة (٢٠١٧ / ١٦ - ٢٠٢٠ / ١٩)



جملة الاستثمارات الحكومية الموجهة
للمحافظة خلال نفس الفترة

العام المالي ٢٠٢١ / ٢٠

توزيع الإنفاق الموجه للمشروعات الاستثمارية

٦٩ مشروعًا بتكلفة ١,٦ مليار جنيه



قطاع الكهرباء والإنارة

١٤٠,٧
مليون جنيه

١١
مشروعًا



قطاع الطرق والنقل

٢٣٢
مليون جنيه

١٤
مشروعًا



قطاع مياه الشرب والصرف الصحي

١٥٣
مليون جنيه

١٤
مشروعًا



الاهتمام بتطوير الخدمات المقدمة للمواطنين

٦٩٤
مليون جنيه

٦
مشروعات



قطاع تحسين البيئة

٣٠١,٧
مليون جنيه

١٢
مشروعًا



قطاع الأمن والإطفاء والمرور

٥٧,٣
مليون جنيه

١٢
مشروعًا



شكر وتقدير

تم تصميم هذا التقرير وطباعته بدعم من «مشروع إصلاح واستقرار الاقتصاد الكلي» الممول من الوكالة الأمريكية للتنمية الدولية بالتعاون مع وزارة التخطيط والتنمية الاقتصادية

بيان عدم مسئولية

الآراء الواردة في هذا التقرير لا تعبر بالضرورة عن آراء الوكالة الأمريكية للتنمية الدولية. لمزيد من المعلومات برجاء زيارة موقعنا التالي

www.usaid.gov

وزارة التخطيط والتنمية الاقتصادية
Ministry of Planning and Economic
Development



شارع صلاح سالم - مدينة نصر - القاهرة

+٢٠٢٤٠٧٠٧٠٠

+٢٠٢٤٠٧٠٨٨٢

www.mped.gov.eg

