

وزارة التخطيط والتنمية الاقتصادية
Ministry of Planning and Economic
Development



خطة المواطن

محافظة جنوب سيناء
لعام ٢٠٢٠/٢٠١٩



أ.د/ هالة حلمي السعيد

وزيرة التخطيط والتنمية الاقتصادية

إن رؤية مصر ٢٠٣٠ تستهدف في الأساس الارتقاء بجودة حياة المواطن المصري وتحسين مستوى معيشته، ولذلك تركز خطة التنمية المستدامة للعام المالي ٢٠٢٠/١٩، الذي يُعد العام الثاني من الخطة متوسطة المدى (٢٠١٩/١٨ - ٢٠٢٢/٢١)، على الاستثمار العام في البنية الأساسية والاجتماعية والاقتصادية، بما يضمن وصول عائد الاستثمار لكافة المواطنين في كافة أنحاء مصر، بما في ذلك فئات الشباب والمرأة وذوي القدرات الخاصة، على أن يكون محدودو الدخل هم أول من يجني ثمار هذا الاستثمار، بحيث يوفر فرص عمل لائقة ومستدامة؛ مجسدًا المعنى الحقيقي للتنمية الاجتماعية مع تحسين تنافسية الاقتصاد المصري وتعزيز الريادة المصرية.

تطبيق شارك 2030 اعرف وتابع مشروعات الخطة السنوية



تواصل معنا عبر تطبيق شارك 2030 لتتعرف على البرامج والمشروعات الموجودة في الخطة السنوية في محافظتك والمحافظات الأخرى. لأول مرة يمكنك متابعة تنفيذ هذه المشروعات على الأرض والمشاركة برأيك ومعرفة نتيجة متابعتك عبر التطبيق. من خلال تطبيق شارك 2030 أنت لست متابعاً فقط لكن يمكنك أيضا اقتراح أي مشروعات تراها مهمة في محافظتك أو خارجها. هذا التطبيق يتيح المعلومات عن المشروعات وبرامج التنمية ويعرض لك مجموعة مؤشرات الأداء لها كما يعرفك بالمشروعات ذات الأولوية في كل محافظة وكل نشاط اقتصادي. إذا رغبت في تحميل التطبيق...



أهداف خطة المواطن



ملاح خطة التنمية المستدامة على المستوى القومي للعام المالي ٢٠٢٠/٢٠١٩

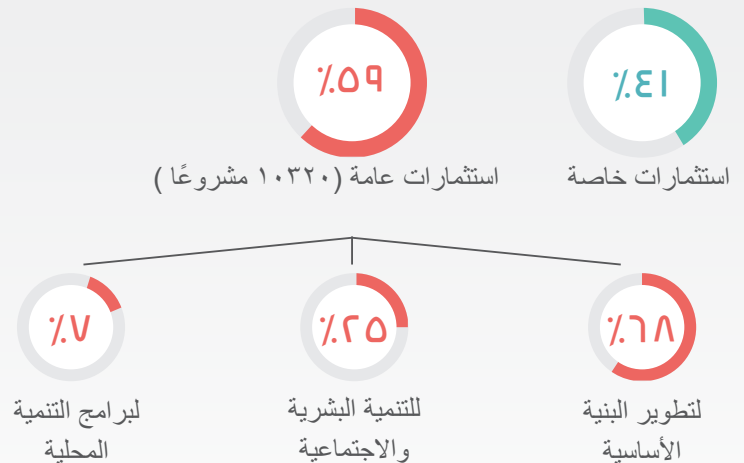


إتاحة تمويل بحوالي ١٢ مليار جنيه
لتشجيع العمل الحر والمشاريع
المتوسطة والصغيرة ومتناهية الصغر



تحقيق معدل نمو
اقتصادي بحوالي ٢,٤%

استثمارات كُلية (١٠٠٤) مليار جنيه



جنوب سيناء في أرقام



عدد السكان: ١٠٦ ألف نسمة
(٢٠١٨)

٠,١%

من إجمالي الجمهورية

٥٤,١%

سكان الحضر

المساحة الكلية: ٣١,٣ ألف كم^٢

المساحة المأهولة: ١٦,٨ ألف كم^٢

٥٣,٧%

من المساحة الكلية

معدل الفقر (٢٠١٨/١٧)

١٢,٩%

فرص العمل

عدد المشتغلين (١٥ سنة فأكثر)
٤١,٥ ألف مشتغل

٢١,٧%

يعملون بالقطاع
الحكومي

٢,٥%

معدل البطالة

٢,٤%

معدل النمو الاقتصادي الحقيقي للمحافظة
(يأخذ في اعتباره أثر التضخم)

هيكل الناتج المحلي الإجمالي *



خطة الاستثمارات العامة الموجهة لمحافظة جنوب سيناء

٢٠٢٠/٢٠١٩

١٦٣ مشروعاً تنموياً بتكلفة (٢,٥) مليار جنيه

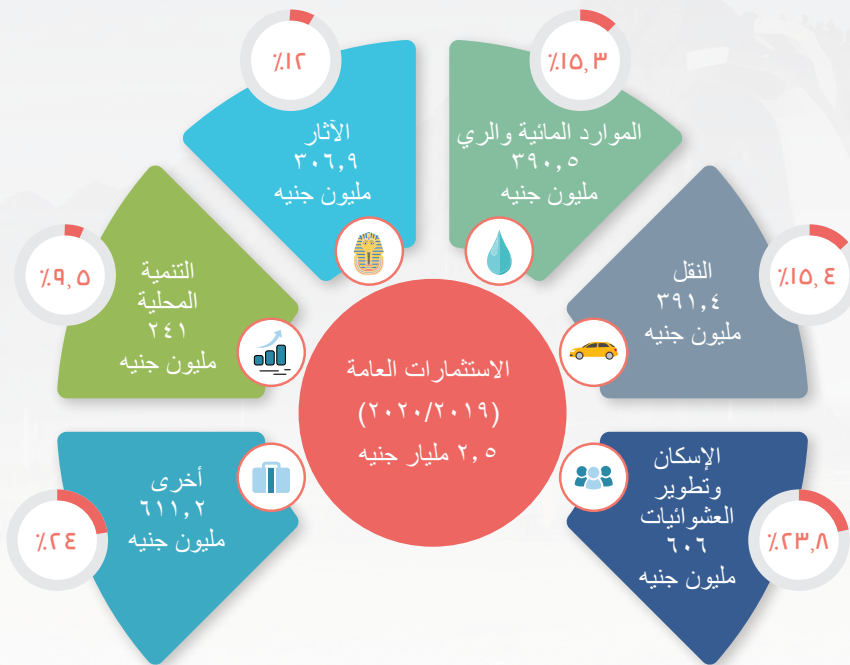
١,٣%

من الاستثمارات العامة الموزعة

نمو الاستثمارات الممولة من الخزانة العامة والموجهة لمحافظة جنوب سيناء



التوزيع القطاعي للاستثمارات العامة المستهدفة في محافظة جنوب سيناء

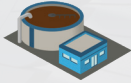


خطة خدمات الإسكان وتطوير العشوائيات

مؤشرات الوضع الحالي



عدد المباني السكنية: ٤٢,٣ ألف مبنى



نسبة المباني المتصلة بمرافق الصرف الصحي



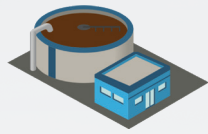
نسبة المباني المتصلة بمرافق الكهرباء



نسبة المباني المتصلة بمرافق الغاز الطبيعي



نسبة المباني المتصلة بمرافق المياه



محطات صرف صحي

(بقدرية فعلية ٢١ ألف م٣/يوم)



توزيع الإنفاق الموجه للمشروعات الاستثمارية

٤٦ مشروعًا بتكلفة ٦٠٦ مليون جنيه

إنشاء عدد ٤ خزان
تكديس برأس سدر
- أبو زنيمة -
أبو رديس - الطور

٤٠
مليون جنيه

البرنامج القومي
للإسكان الاجتماعي

٤٣,٩
مليون جنيه

إنشاء ورصف
طرق بمدن وقرى
جنوب سيناء

٤٥
مليون جنيه

مد شبكات وكابلات
كهربائية

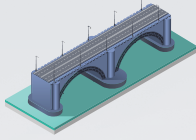
٥٠
مليون جنيه

إنشاء ٩ تجمعات
تنموية

١٨٥
مليون جنيه

خطة النقل

مؤشرات الوضع الحالي



عدد الكباري

٩٤

كباري مركبات



أطوال الطرق المرصوفة

٧٢٥٥
كم



إجمالي أطوال شبكات
الطرق

٧٣٩٠
كم



%٥,٣

من إجمالي الجمهورية



%٩٨

من إجمالي الجمهورية

توزيع الإنفاق الموجه للمشروعات الاستثمارية

٨ مشروعات بتكلفة ٤,٣٩١ مليون جنيه

رفع كفاءة ميناء
نوبيع

٢٥
مليون جنيه

رفع كفاءة وتوسعة
وازدواج طريق
دهب/ نوبيع بطول
٧٥ كم

٤٠
مليون جنيه

توسيع وتطوير
طريق النفق/ شرم
الشيخ

١٠٠
مليون جنيه

تطوير ورفع كفاءة
الطريق من كمين
سعال/ سانت كاترين
بطول ٧٥ كم

١٠٠
مليون جنيه

تطوير ٤ طرق
عرضية

١٠٠
مليون جنيه

خطة الموارد المائية والري

مؤشرات الوضع الحالي



نسبة المياه النقية من المياه
المنتجة

100%



كمية المياه المنتجة من محطات المياه
في السنة

24,6
مليون م³

0,3%

من إجمالي الجمهورية

توزيع الإنفاق الموجه للمشروعات الاستثمارية

مشروعان بتكلفة 390,5 مليون جنيه

استكمال حفر وتجهيز
آبار وإنشاء سدود
وبحيرات للحماية
من أخطار السيول

10
مليون جنيه

استكمال أعمال
الحماية من أخطار
السيول بجنوب
سيناء

380,5
مليون جنيه

خطة الآثار والتراث

مؤشرات الوضع الحالي



عدد المناطق الأثرية التي تم
ترميمها

١١
منطقة



عدد الاكتشافات الأثرية

١٥
اكتشاف



عدد بعثات حفائر الآثار
المصرية في سيناء

١٥
بعثة

توزيع الإنفاق الموجه للمشروعات الاستثمارية

٤ مشروعات بتكلفة ٣٠٦,٩ مليون جنيه

ترميم الآثار المصرية
في سيناء

٢,٧
مليون جنيه

حفائر الآثار المصرية
في سيناء

٤,٢
مليون جنيه

تطوير المتاحف
الأثرية والإقليمية
في سيناء

١٥٠
مليون جنيه

استكمال متحف
شرم الشيخ

١٥٠
مليون جنيه



خطة التنمية المحلية

مؤشرات الوضع الحالي

عدد القرى: ١٣ عدد المدن: ٩

%٤

%٠,٣

من إجمالي الجمهورية من إجمالي الجمهورية



المنصرف على المستفيدين *



عدد المستفيدين من خدمات الوحدات المحلية *

٢,٢
مليون جنيه

٦٦,١
ألف مستفيد

عام ٢٠١٦ *

توزيع الإنفاق الموجه للمشروعات الاستثمارية

٤٣ مشروعًا بتكلفة ٢٤١ مليون جنيه

مشروعات تحسين
البيئة

١٦
مليون جنيه

توفير خدمات الأمن
والمرور والإطفاء

٢٧,٧
مليون جنيه

مد وتدعيم شبكات
الكهرباء

٤٤,٩
مليون جنيه

رصف طرق

٧٣
مليون جنيه

تدعيم احتياجات
الوحدات المحلية

٧٩,٣
مليون جنيه



شكر وتقدير

تم تصميم هذا التقرير وطباعته عن طريق «مشروع إصلاح وإستقرار الاقتصاد الكلى» الممول من الوكالة الأمريكية للتنمية الدولية بالتعاون مع وزارة التخطيط والتنمية الإقتصادية.

بيان عدم مسئولية

الآراء الواردة فى هذا التقرير لا تعبر بالضرورة عن آراء الوكالة الأمريكية للتنمية الدولية. لمزيد من المعلومات برجاء زيارة موقعنا التالي

www.usaid.gov

وزارة التخطيط والتنمية الاقتصادية
Ministry of Planning and Economic
Development



شارع صلاح سالم - مدينة نصر - القاهرة



+٢٠٢٤٠٧٠٧٠٠



+٢٠٢٤٠٧٠٨٨٢



www.mped.gov.eg

