

وزارة التخطيط والتنمية الاقتصادية
Ministry of Planning and Economic
Development



خطة المواطن

محافظة البحيرة
لعام ٢٠٢١/٢٠



أ.د/ هالة حلمي السعيد

وزيرة التخطيط والتنمية الاقتصادية

إن رؤية مصر ٢٠٣٠ تستهدف في الأساس الارتقاء بجودة حياة المواطن المصري وتحسين مستوى معيشتة، ولذلك تركز خطة التنمية المستدامة للعام المالي ٢٠٢١/٢٠، الذي يُعد العام الثالث من الخطة متوسطة المدى (٢٠١٩/١٨-٢٠٢٢/٢١)، على الاستثمار العام في البنية الأساسية والاجتماعية والاقتصادية، بما يضمن وصول عائد الاستثمار لكافة المواطنين في كافة أنحاء مصر، بما في ذلك فئات الشباب والمرأة وذوي القدرات الخاصة، على أن يكون محدودو الدخل هم أول من يجني ثمار هذا الاستثمار، بحيث يوفر فرص عمل لائقة ومستدامة؛ مجسداً المعنى الحقيقي للتنمية الاجتماعية مع تحسين تنافسية الاقتصاد المصري وتعزيز الريادة المصرية.

تطبيق شارك 2030

الإنتقال من «خطة المواطن» إلى «متابعة المواطن».
اعرف وتابع مشروعات الخطة السنوية



تواصل معنا عبر تطبيق شارك 2030 لتتعرف على البرامج والمشروعات الموجودة في الخطة السنوية في محافظتك والمحافظات الأخرى. لأول مرة يمكنك متابعة تنفيذ هذه المشروعات على الأرض والمشاركة برأيك ومعرفة نتيجة متابعتك عبر التطبيق. من خلال تطبيق شارك 2030 أنت لست متابعاً فقط لكن يمكنك أيضاً اقتراح أي مشروعات تراها مهمة في محافظتك أو خارجها. هذا التطبيق يتيح المعلومات عن المشروعات وبرامج التنمية ويعرض لك مجموعة مؤشرات الأداء لها كما يعرفك بالمشروعات ذات الأولوية في كل محافظة وكل نشاط اقتصادي. إذا رغبت في تحميل التطبيق...



أهداف خطة المواطن



ملاح خطة التنمية المستدامة على المستوى القومي للعام المالي ٢٠٢١ / ٢٠



توفير ٨٧٠ ألف
فرصة عمل



إتاحة تمويل بحوالي
١٣ مليار جنيه لتشجيع
العمل الحر والمشاريع
المتوسطة والصغيرة
ومتناهية الصغر



خفض معدل البطالة
إلى ١٠٪



تحقيق معدل الاستثمار
١٠,٨٪



تحقيق معدل نمو
اقتصادي بحوالي ٣,٥٪

استثمارات كُلية (٧٤٠) مليار جنيه



البحيرة في أرقام



عدد السكان: ٦,٥ مليون نسمة (٢٠٢٠)

%٦,٥

من إجمالي الجمهورية

%١٩,٩

سكان الحضر

المساحة الكلية: ٩,٨ ألف كم^٢

نسبة المساحة المأهولة من المساحة الكلية

%٧٢,٢

عدد المنشآت ٢٣٥,٥ ألف

%٦,١

من إجمالي الجمهورية

مُعدل الفقر (٢٠١٨/١٧)

%٤٧,٧

فرص العمل (٢٠١٩)

عدد المُشغّلين (١٥ سنة فأكثر)
١,٩ مليون مُشغّل

%٩,٦

يعملون بالقطاع
الحكومي

%٩,٥

مُعدل البطالة

%٢,٨

مُعدل النمو الاقتصادي الحقيقي للمحافظة
(يأخذ في اعتباره أثر التضخم)

هيكل الناتج المحلي الإجمالي *



خطة الاستثمارات العامة الموجهة لمحافظة البحيرة
 (٥,٧ مليار جنيه) زيادة بنسبة ١١٣,٦٪ عن خطة ٢٠٢٠/١٩

٦٠٥ مشروعاً تمويلاً

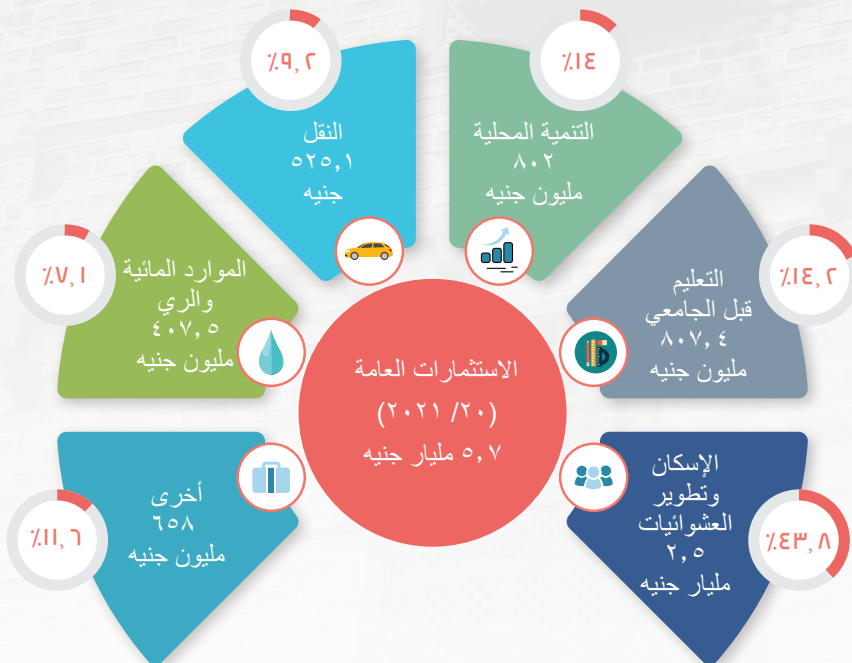
٢,٢٪

من الاستثمارات العامة الموزعة

نمو الاستثمارات الممولة من الخزانة العامة
 والموجهة لمحافظة البحيرة



التوزيع القطاعي للاستثمارات العامة المستهدفة في محافظة البحيرة



- أهم المستهدفات التنموية في خطة ٢٠٢١/٢٠
- توجيه نحو ١,٨ مليار جنيه لخدمات مياه الشرب والصرف الصحي.
- توجيه ٣٥٠,٦ مليون جنيه لمشروعات الإسكان الاجتماعي.

خطة خدمات الإسكان وتطوير العشوائيات

الجهة المسنولة عن التنفيذ

وزارة الإسكان والمرافق والمجمعات العمرانية - صندوق تطوير المناطق العشوائية

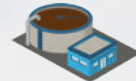
مؤشرات الوضع الحالي (٢٠١٧)



عدد المباني السكنية: ١,١ مليون مبنى



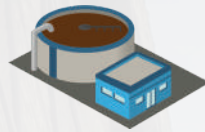
نسبة المباني المتصلة
بمرافق المياه



نسبة المباني المتصلة بمرافق
الصرف الصحي



محطة مياه نقية
(كمية المياه المنتجة
٤٦٩,٢ مليون م^٣/يوم)



محطة صرف صحي
(بقدره فعلية ٢٥٠ ألف م^٣/يوم)



توزيع الإنفاق الموجه للمشروعات الاستثمارية

٤١٧ مشروعًا بتكلفة ٢,٥ مليار جنيه

توسعات صرف
صحي كفر الدوار
وزكي أفندي القبليّة
والبحرية بطاقة
٣٠ / ١٥ ألف
م^٣/يوم

١٢٠
مليون جنيه

إنشاء محطة صرف
صحي بدر بطاقة
١٠ ألف م^٣/يوم

١٣٠
مليون جنيه

الصرف الصحي
المتكامل
(الوسطانية -
السلقون - الرملة
- القشعمة)

١٤٧
مليون جنيه

استكمال تطوير
مناطق عشوائية

٢٠٠
مليون جنيه

استكمال البرنامج
القومي للإسكان
الاجتماعي

٢٨٠,٦
مليون جنيه

أهم المستهدفات التنموية في خطة ٢٠٢١/٢٠
• إنشاء ١٦٠ مدرسة بإجمالي فصول ٢٥٤٠ فصل.

خطة التعليم قبل الجامعي

الجهة المسنولة عن التنفيذ
وزارة التربية والتعليم والتعليم الفني

مؤشرات الوضع الحالي (٢٠٢٠/١٩)



عدد المعلمين

٥٣,٦
ألف

عدد الطلاب لكل معلم

٢٨
طالب

كثافة الفصول

٤٩
طالب



نسبة الإناث

%٤٦,٧

نسبة الأمية

%٣١,٨



عدد الطلاب

١,٥
مليون
طالب

%٧٠

في الريف



عدد المدارس

٣٨١٢
مدرسة

%٧,٩

نسبة من إجمالي الجمهورية

٣٠,٦ ألف
فصل دراسي

توزيع الإنفاق الموجه للمشروعات الاستثمارية

١٧ مشروعًا بتكلفة ٤, ٨٠٧ مليون جنيه

إحلال وتجديد مدارس
تعليم ثانوي

٢٩,٩
مليون جنيه

إحلال وتجديد
مدارس تعليم فني

٥١,٩
مليون جنيه

إنشاء وتجهيز
٧٠٧ فصل

١٦٠,٨
مليون جنيه

إنشاء وتجهيز فصول
تعليم أساسي

١٦٩,٨
مليون جنيه

إحلال وتجديد
مدارس تعليم أساسي

٢٦٢,٢
مليون جنيه



خطة التنمية المحلية

الجهة المسنولة عن التنفيذ
ديوان عام محافظة البحيرة

مؤشرات الوضع الحالي (٢٠١٨)

عدد القرى: ٤٧٩ عدد المدن: ١٥



نسبة الطرق المحلية المرصوفة
لإجمالي شبكة الطرق

٨٠,٦%



أطوال شبكة الطرق المرصوفة
بمديريات الطرق

٧٣٥١
كم



إجمالي أطوال شبكات
الطرق

٩١٢٥
كم

٥,٢%

من إجمالي الجمهورية

توزيع الإنفاق الموجه للمشروعات الاستثمارية

٨٣ مشروعًا بتكلفة ٨٠٢ مليون جنيه

تدعيم احتياجات
الوحدات المحلية

١٧,٦
مليون جنيه

الأمن والإطفاء
والمرور

٥٢,٣
مليون جنيه

مد وتدعيم
شبكات الكهرباء
ومعدات الإنارة

١٢٢,٦
مليون جنيه

تحسين البيئة

٢٥٩,٥
مليون جنيه

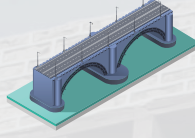
رصف الطرق
وإنشاء الكباري
والأنفاق

٣٥٠
مليون جنيه

خطة النقل

الجهة المسؤولة عن التنفيذ
وزارة النقل

مؤشرات الوضع الحالي (٢٠١٨)



عدد الكباري

٨,٧%

١٥٣
كوبري

نسبة من إجمالي الجمهورية

توزيع الإنفاق الموجه للمشروعات الاستثمارية

٨ مشروعات بتكلفة ٥٢٥,١ مليون جنيه

إزدواج طريق
القناطر الخيرية/
الخطاطبة/
التوفيقية بطول
٩٨ كم

٥٩,١
مليون جنيه

إزدواج طريق بين
قناطر بولين/ مدينة
كوم حماده بطول
٥ كم

٦٢,٧
مليون جنيه

إحلال وتجديد ٤
كباري على ترعة
النوبارية

٨٦
مليون جنيه

تطوير محور التعمير
من تقاطعه مع طريق
القاهرة/ الإسكندرية
الصحراوي وحتى
سيدي كرير/ المطار
بطول ٣٥ كم

١٠٠
مليون جنيه

استكمال ازدواج طريق
المحلة/
كفر الشيخ/ دسوق/
دمهور/
حوش عيسى/
جناكليس بطول ٤٠ كم

١٠٠
مليون جنيه

استكمال إنشاء
كوبري بولين

١٧,٣
مليون جنيه

إنشاء كوبري بتقاطع
الذراع البحري مع
الطريق الساحلي في
الكم ٢١

٥٠
مليون جنيه

إنشاء كوبري
دسونس الحفلاوية

٥٠
مليون جنيه

أهم المستهدفات التنموية في خطة ٢٠٢١/٢٠

- إنشاء وإحلال وتجديد ٦٦ قنطرة ومنشأة صناعية.
- تأهيل وتبطين مجاري مائية بأطوال ٠,٤ كم.

خطة الموارد المائية والري

الجهة المسنولة عن التنفيذ
وزارة الموارد المائية والري

مؤشرات الوضع الحالي (٢٠١٨)



مساحة الزمامات

١,١
مليون م^٣



أطوال المصارف غير
الملاحية

٢,٨
ألف كم

١٣,٥%

من إجمالي الجمهورية

توزيع الإنفاق الموجه للمشروعات الاستثمارية

١٢ مشروعًا بتكلفة ٤٠٧,٥ مليون جنيه

استكمال تركيب
الممر الملاحى
بالتنيل فرع رشيد

٢٥
مليون جنيه

استكمال حماية
الجسور والأعمال
الصناعية وتطوير
مآخذ ومساقى
وتوريد وتنفيذ
شبكات الكهرباء

٣٢
مليون جنيه

استكمال إنشاء
وإحلال وتجديد
منشآت صناعية
وتأهيل الترع على
المجاري الرئيسية

٦٠
مليون جنيه

استكمال إنشاء وتجديد
شبكات الصرف المغطى
فى زمام ٩٠٠٠ فدان
وإعادة تأهيل وتوسيع
وتعميق المصارف
العامة وإنشاء الأعمال
الصناعية عليها

١٠٥,١
مليون جنيه

استكمال إنشاء
وإحلال محطات
رفع

١١٢
مليون جنيه



شكر وتقدير

تم تصميم هذا التقرير وطباعته بدعم من «مشروع إصلاح واستقرار الاقتصاد الكلي» الممول من الوكالة الأمريكية للتنمية الدولية بالتعاون مع وزارة التخطيط والتنمية الاقتصادية

بيان عدم مسئولية

الآراء الواردة في هذا التقرير لا تعبر بالضرورة عن آراء الوكالة الأمريكية للتنمية الدولية. لمزيد من المعلومات برجاء زيارة موقعنا التالي

www.usaid.gov

وزارة التخطيط والتنمية الاقتصادية
Ministry of Planning and Economic
Development



شارع صلاح سالم - مدينة نصر - القاهرة

+٢٠٢٤٠٧٠٧٠٠

+٢٠٢٤٠٧٠٨٨٢

www.mped.gov.eg

