

وزارة التخطيط والتنمية الاقتصادية  
Ministry of Planning and Economic  
Development



محافظة اسوان

# خطة المواطن

محافظة أسوان  
لعام ٢٠٢١/٢٠



## أ.د/ هالة حلمي السعيد

وزيرة التخطيط والتنمية الاقتصادية

إن رؤية مصر ٢٠٣٠ تستهدف في الأساس الارتقاء بجودة حياة المواطن المصري وتحسين مستوى معيشته، ولذلك تركز خطة التنمية المستدامة للعام المالي ٢٠٢١/٢٠، الذي يُعد العام الثالث من الخطة متوسطة المدى (٢٠١٩/١٨-٢٠٢٢/٢١)، على الاستثمار العام في البنية الأساسية والاجتماعية والاقتصادية، بما يضمن وصول عائد الاستثمار لكافة المواطنين في كافة أنحاء مصر، بما في ذلك فئات الشباب والمرأة وذوي القدرات الخاصة، على أن يكون محدودو الدخل هم أول من يجني ثمار هذا الاستثمار، بحيث يوفر فرص عمل لائقة ومستدامة؛ مجسداً المعنى الحقيقي للتنمية الاجتماعية مع تحسين تنافسية الاقتصاد المصري وتعزيز الريادة المصرية.

## تطبيق شارك 2030

الإنتقال من «خطة المواطن» إلى «متابعة المواطن».  
اعرف وتابع مشروعات الخطة السنوية



تواصل معنا عبر تطبيق شارك 2030 لتتعرف على البرامج والمشروعات الموجودة في الخطة السنوية في محافظتك والمحافظات الأخرى. لأول مرة يمكنك متابعة تنفيذ هذه المشروعات على الأرض والمشاركة برأيك ومعرفة نتيجة متابعتك عبر التطبيق. من خلال تطبيق شارك 2030 أنت لست متابعاً فقط لكن يمكنك أيضاً اقتراح أي مشروعات تراها مهمة في محافظتك أو خارجها. هذا التطبيق يتيح المعلومات عن المشروعات وبرامج التنمية ويعرض لك مجموعة مؤشرات الأداء لها كما يعرفك بالمشروعات ذات الأولوية في كل محافظة وكل نشاط اقتصادي. إذا رغبت في تحميل التطبيق...



## أهداف خطة المواطن



## ملاح خطة التنمية المستدامة على المستوى القومي للعام المالي ٢٠٢١ / ٢٠



توفير ٨٧٠ ألف  
فرصة عمل



إتاحة تمويل بحوالي  
١٣ مليار جنيه لتشجيع  
العمل الحر والمشاريع  
المتوسطة والصغيرة  
ومتناهية الصغر



خفض معدل البطالة  
إلى ١٠٪



تحقيق معدل الاستثمار  
١٠,٨٪



تحقيق معدل نمو  
اقتصادي بحوالي ٣,٥٪

### استثمارات كُلية (٧٤٠) مليار جنيه



## أسوان في أرقام



عدد السكان: ١٥٦٢,٧ ألف نسمة (٢٠٢٠)

١,٥٦%

من إجمالي الجمهورية

٥٦,٣%

سكان ريف

المساحة الكلية: ٦٢,٧٢٦ ألف كم<sup>٢</sup>

١,٦%

نسبة المساحة المأهولة من المساحة الكلية

عدد المنشآت ٤٤ ألف

١,٢%

من إجمالي الجمهورية

مُعدل الفقر (٢٠١٨/١٧)

٤٦,٢%

فرص العمل (٢٠١٩)

عدد المُشغلين (١٥ سنة فأكثر)  
٣٧٦,٢ ألف مُشغل

١٥,٨%

يعملون بالقطاع  
الحكومي

١٠,٥%

مُعدل البطالة

٥,٣٨%

مُعدل النمو الاقتصادي الحقيقي للمحافظة  
(يأخذ في اعتباره أثر التضخم)

هيكل الناتج المحلي الإجمالي \*



## خطة الاستثمارات العامة الموجهة لمحافظة أسوان (٦,٩ مليار جنيه) زيادة بنسبة ٧٣٪ عن خطة ٢٠٢٠/١٩

٢٧٣ مشروعاً تموياً

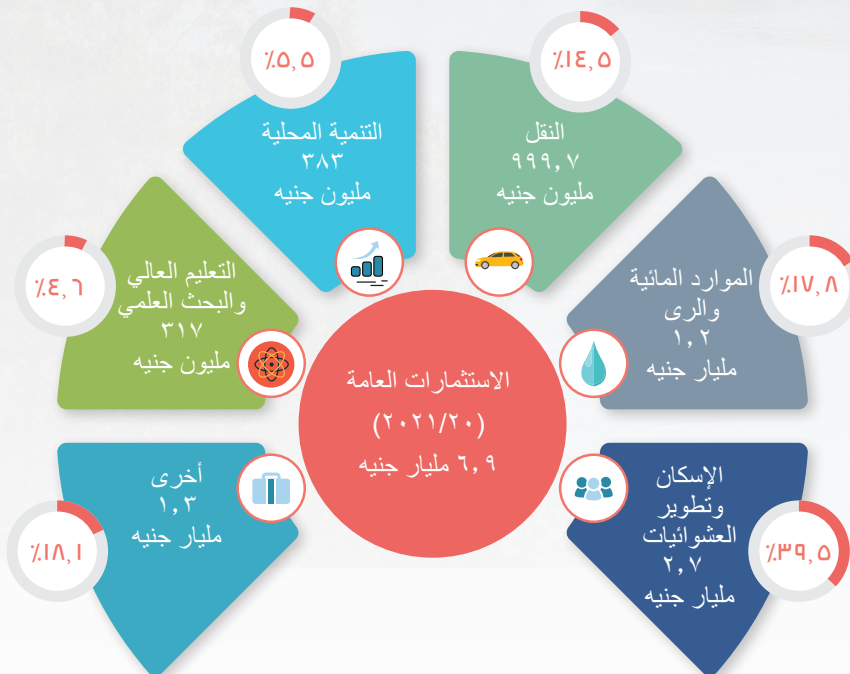
٢,٧٪

من الاستثمارات العامة الموزعة

## نمو الاستثمارات الممولة من الخزانة العامة والموجهة لمحافظة أسوان



## التوزيع القطاعي للاستثمارات العامة المستهدفة في محافظة أسوان



- أهم المستهدفات التنموية في خطة ٢٠٢١/٢٠
- توجيه نحو ١,٧ مليار جنيه لخدمات مياه الشرب والصرف الصحي.
- توجيه ١٨١ مليون جنيه لخدمات الطرق بالمحافظة.

## خطة خدمات الإسكان وتطوير العشوائيات

الجهة المسنولة عن التنفيذ

وزارة الإسكان والمرافق والمجمعات العمرانية - صندوق تطوير المناطق العشوائية

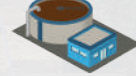
### مؤشرات الوضع الحالي (٢٠١٧)



عدد المباني السكنية: ٢٨٣,٥ ألف مبنى



نسبة المباني المتصلة  
بمرافق المياه

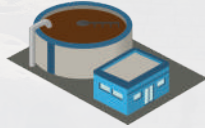


نسبة المباني المتصلة بمرافق  
الصرف الصحي



٢٠١٨

محطة مياه نقية  
كمية المياه المنتجة  
(١٢١,٩ مليون م<sup>٣</sup>/يوم)



٢٠١٨

محطة صرف صحي  
(بقدره فعلية ١٨٦ ألف م<sup>٣</sup>/يوم)



### توزيع الإنفاق الموجه للمشروعات الاستثمارية

١٠٥ مشروعًا بتكلفة ٢,٧ مليار جنيه

استكمال الطريق  
الاقليمي شرق النيل  
(المرحلة الأولى)  
بطول ٤,٦ كم حتى  
المنطقة الصناعية  
(الجديدة بأسوان)

١٠٠  
مليون جنيه

إنشاء صرف صحي  
البوصيلة والسباعية

١٠٠  
مليون جنيه

استكمال محطة  
معالجة الكلح شرق،  
وتوسعات محطة  
معالجة إدفو، وشبكات  
الانحدار ومحطات  
الرفع وخطوط الطرد  
بالمنطقة الشمالية  
والجنوبية لمدينة إدفو

١٨٠  
مليون جنيه

استكمال تطوير  
إسكان المغتربين  
بالنوبة

٣٢٩,٥  
مليون جنيه

احلال وتجديد محطة  
معالجة بلانة

٣٧٥,١  
مليون جنيه

## خطة الموارد المائية والري

الجهة المسؤولة عن التنفيذ  
وزارة الموارد المائية والري

### مؤشرات الوضع الحالي (٢٠١٨)



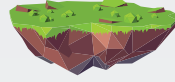
متوسط كميات المياه المستخدمة  
لري الفدان في السنة

٧٨٠١  
م<sup>٣</sup>



كمية مياه الري  
المستخدمة للزراعة في السنة

٨٣٩,٣  
مليون م<sup>٣</sup>



مساحة الأراضي المستفيدة  
من نظام الصرف المُغطّي

١٢٥,٣  
ألف فدان



أطوال المصارف  
المغطاة

١٢٥٣٠  
كم

%٢,٣

من إجمالي الجمهورية

%٢,١

من إجمالي الجمهورية

## توزيع الإنفاق الموجه للمشروعات الاستثمارية

١٧ مشروعًا بتكلفة ١,٢ مليار جنيه

استكمال تدعيم  
السد العالي وخزان  
أسوان

٦٦,٤  
مليون جنيه

استكمال إحلال  
وتجديد مرافق  
ومعدات السد العالي

١١٢,٣  
مليون جنيه

استكمال تطوير  
مفيض توشكى  
ومعالجة الإطماء  
ببحيرة ناصر

٢٣٨,٥  
مليون جنيه

استكمال حماية البنية  
الأساسية من أخطار  
السيول (من خلال  
إنشاء كباري وأعمال  
صناعية)

٢٥٠  
مليون جنيه

إحلال وتجديد  
وإنشاء أعمال  
صناعية وتبطين  
ترع بقسم أسوان  
الشيخة الأولى

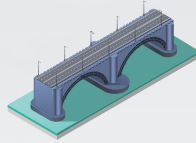
٢٦٠  
مليون جنيه



## خطة النقل

الجهة المسنولة عن التنفيذ  
وزارة النقل

مؤشرات الوضع الحالي (٢٠١٨)



عدد الكباري

١٠

كوبري

%٠,٦

من إجمالي الجمهورية

## توزيع الإنفاق الموجه للمشروعات الاستثمارية

٦ مشروعات بتكلفة ٩٩٩,٧ مليون جنيه

استكمال إنشاء منفذ  
أرقين

٢٥,٧  
مليون جنيه

استكمال إنشاء ميناء  
قسطل

٣٧,٤  
مليون جنيه

استكمال كوبري  
كلابشة على النيل

٨٦,٥  
مليون جنيه

استكمال كوبري  
دراو على النيل

٣٥٠  
مليون جنيه

استكمال محور  
كوبري بديل لخزان  
أسوان على النيل

٥٠٠  
مليون جنيه

## خطة التنمية المحلية

الجهة المسؤولة عن التنفيذ  
ديوان عام محافظة أسوان

مؤشرات الوضع الحالي (٢٠١٨)

عدد القرى: ١٢٤ عدد المدن: ١٠



نسبة الطرق المحلية المرصوفة  
لإجمالي شبكة الطرق



أطوال شبكة الطرق المرصوفة  
بمديريات الطرق



إجمالي أطوال شبكات  
الطرق



من إجمالي الجمهورية

## توزيع الإنفاق الموجه للمشروعات الاستثمارية

٣٥ مشروعًا بتكلفة ٣٨٣,١ مليون جنيه

تدعيم احتياجات  
الوحدات المحلية

٢٩,٣  
مليون جنيه

خدمات الأمن  
والأطفاء  
والمرور

٤٣,٤  
مليون جنيه

مد وتدعيم شبكات  
الكهرباء ومعدات  
إنارة

٧٥,٧  
مليون جنيه

خدمات تحسين البيئة  
بالمحافظة

٨٣,٥  
مليون جنيه

رصف طرف  
بالمحافظة

١٥١,١  
مليون جنيه

## خطة التعليم الجامعي والبحث العلمي

الجهة المسؤولة عن التنفيذ  
وزارة التعليم العالي والبحث العلمي

مؤشرات الوضع الحالي (٢٠١٩ / ١٨)



إجمالي أعضاء  
هيئة التدريس ومعاونيهم

١٢٠٩  
عضو



إجمالي الطلاب المقيدین

٢٣  
ألف طالب



عدد الكليات  
بجامعة أسوان

١٩  
كلية

١٩  
طالب

متوسط الطلاب  
لكل عضو هيئة تدريس

٥٤,٤ %

نسبة الإناث



٣,٧ %

من إجمالي الجمهورية

## توزيع الإنفاق الموجه للمشروعات الاستثمارية

٢٠ مشروعًا بتكلفة ٣١٧ مليون جنيه

استكمال إنشاء  
ملاعب ومدرجات  
وحمام سباحة أولمبي  
بمقر جامعة أسوان  
بصحارى بأسوان

٢٢  
مليون جنيه

استكمال إنشاء مبنى  
الباطنة والأطفال  
بالمستشفى الجامعي  
بأسوان

٢٨  
مليون جنيه

استكمال إنشاء  
مبنى فصول  
كلية الزراعة  
بمقر الجامعة  
بصحارى بأسوان

٣٠  
مليون جنيه

استكمال إنشاء مبنى  
الاستقبال والطوارئ  
بالمستشفى الجامعي  
بأسوان

٣٥  
مليون جنيه

تطوير ورفع كفاءة  
أقسام المستشفى  
الجامعي بأسوان

٤٠  
مليون جنيه



شكر وتقدير

تم تصميم هذا التقرير وطباعته بدعم من «مشروع إصلاح واستقرار الاقتصاد الكلي» الممول من الوكالة الأمريكية للتنمية الدولية بالتعاون مع وزارة التخطيط والتنمية الاقتصادية

بيان عدم مسئولية

الآراء الواردة في هذا التقرير لا تعبر بالضرورة عن آراء الوكالة الأمريكية للتنمية الدولية. لمزيد من المعلومات برجاء زيارة موقعنا التالي

[www.usaid.gov](http://www.usaid.gov)

وزارة التخطيط والتنمية الاقتصادية  
Ministry of Planning and Economic  
Development



شارع صلاح سالم - مدينة نصر - القاهرة

+٢٠٢٢٤٠٧٠٧٠٠

+٢٠٢٢٤٠٧٠٨٨٢

[www.mped.gov.eg](http://www.mped.gov.eg)

