

وزارة التخطيط والتنمية الاقتصادية
Ministry of Planning and Economic
Development



خطة المواطن

محافظة جنوب سيناء
لعام ٢٠٢١/٢٠



أ.د/ هالة حلمي السعيد

وزيرة التخطيط والتنمية الاقتصادية

إن رؤية مصر ٢٠٣٠ تستهدف في الأساس الارتقاء بجودة حياة المواطن المصري وتحسين مستوى معيشته، ولذلك تركز خطة التنمية المستدامة للعام المالي ٢٠٢١/٢٠، الذي يُعد العام الثالث من الخطة متوسطة المدى (٢٠١٩/١٨-٢٠٢٢/٢١)، على الاستثمار العام في البنية الأساسية والاجتماعية والاقتصادية، بما يضمن وصول عائد الاستثمار لكافة المواطنين في كافة أنحاء مصر، بما في ذلك فئات الشباب والمرأة وذوي القدرات الخاصة، على أن يكون محدودو الدخل هم أول من يجني ثمار هذا الاستثمار، بحيث يوفر فرص عمل لائقة ومستدامة؛ مجسداً المعنى الحقيقي للتنمية الاجتماعية مع تحسين تنافسية الاقتصاد المصري وتعزيز الريادة المصرية.

تطبيق شارك 2030

الإنتقال من «خطة المواطن» إلى «مُتابعة المواطن».
اعرف وتابع مشروعات الخطة السنوية



تواصل معنا عبر تطبيق شارك 2030 لتتعرف على البرامج والمشروعات الموجودة في الخطة السنوية في محافظتك والمحافظات الأخرى. لأول مرة يمكنك متابعة تنفيذ هذه المشروعات على الأرض والمشاركة برأيك ومعرفة نتيجة متابعتك عبر التطبيق. من خلال تطبيق شارك 2030 أنت لست متابعاً فقط لكن يمكنك أيضاً اقتراح أي مشروعات تراها مهمة في محافظتك أو خارجها. هذا التطبيق يتيح المعلومات عن المشروعات وبرامج التنمية ويعرض لك مجموعة مؤشرات الأداء لها كما يعرفك بالمشروعات ذات الأولوية في كل محافظة وكل نشاط اقتصادي. إذا رغبت في تحميل التطبيق...



أهداف خطة المواطن



نشر
ثقافة البرامج والأداء

تفعيل
المشاركة المجتمعية

تعزيز
الشفافية والمساءلة

توطين أهداف
التنمية المستدامة

ملاح خطة التنمية المستدامة على المستوى القومي للعام المالي ٢٠٢١ / ٢٠



توفير ٨٧٠ ألف
فرصة عمل



إتاحة تمويل بحوالي
١٣ مليار جنيه لتشجيع
العمل الحر والمشروعات
المتوسطة والصغيرة
ومتناهية الصغر



خفض معدل البطالة
إلى ١٠٪

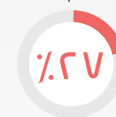


تحقيق معدل الاستثمار
١٠,٨٪



تحقيق معدل نمو
اقتصادي بحوالي ٣,٥٪

استثمارات كُلية (٧٤٠) مليار جنيه



جنوب سيناء في أرقام



عدد السكان: ١٠٧,٩ ألف نسمة
(٢٠٢٠)

%٠,١

من إجمالي الجمهورية

%٥٤,١

سكان الحضر

المساحة الكلية: ٣١,٢٧ ألف كم^٢

نسبة المساحة المأهولة من المساحة الكلية

%٥٣,٧

من المساحة الكلية

عدد المنشآت ٦,٥ ألف

%٠,٢

من إجمالي الجمهورية

مُعدّل الفقر (٢٠١٨/١٧)

%١٢,٩

فرص العمل (٢٠١٩)

عدد المُستغلين (١٥ سنة فأكثر)
٤٧,٤ ألف مُستغل

%١٩

يعملون بالقطاع
الحكومي

%٠

مُعدّل البطالة

هيكل الناتج المحلي الإجمالي *



خطة الاستثمارات العامة الموجهة لمحافظة جنوب سيناء ٣,٧٥ مليار جنيه) زيادة بنسبة ٥٠٪ عن خطة ٢٠٢٠/١٩

١٦٩ مشروعاً تنموياً

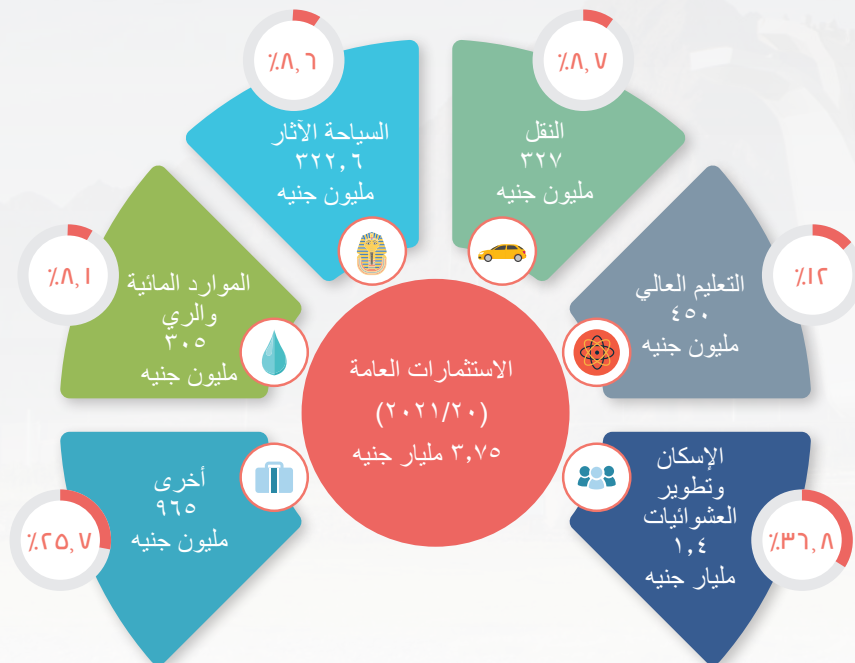
١,٤٪

من الاستثمارات العامة الموزعة

نمو الاستثمارات الممولة من الخزانة العامة والموجهة لمحافظة جنوب سيناء



التوزيع القطاعي للاستثمارات العامة المستهدفة في محافظة جنوب سيناء



- أهم المستهدفات التنموية في خطة ٢٠٢١/٢٠
- توجيه نحو ١ مليار جنيه لخدمات مياه الشرب والصرف الصحي.
- توجيه ٧٥,٨ مليون جنيه لإنشاء ورفص طرق

خطة خدمات الإسكان وتطوير العشوائيات

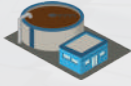
الجهة المسنولة عن التنفيذ

وزارة الإسكان والمرافق والمجمعات العمرانية - صندوق تطوير المناطق العشوائية

مؤشرات الوضع الحالي (٢٠١٧)



عدد المباني السكنية: ٤٢,٣ ألف مبنى



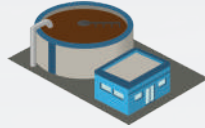
نسبة المباني المتصلة بمرافق الصرف الصحي



نسبة المباني المتصلة بمرافق المياه



محطة مياه نقية
(كمية المياه المنتجة)
٣٥,٣ مليون م^٣/يوم



محطات صرف صحي
(بقدره فعلية ١٦ ألف م^٣/يوم)



توزيع الإنفاق الموجه للمشروعات الاستثمارية

٤٨ مشروعًا بتكلفة ١,٤ مليار جنيه

تطوير مناطق
عشوائية

١٠٠
مليون جنيه

استكمال محطة تحلية
مدينة رأس سدر
١٠ الاف م^٣/يوم

١١٠
مليون جنيه

استكمال ٩ تجمعات
تنموية بجنوب سيناء
ضمن مشروعات
جهاز تعمير سيناء

١١٦
مليون جنيه

إنشاء محطة تحلية
شرم الشيخ طاقة
٣٠/٦٠ الاف
م^٣/يوم

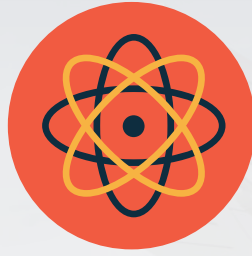
١٢٠
مليون جنيه

توسعة محطة تحلية
مياه نيق بطاقة (٦/
١٢ الف م^٣/يوم)
بجنوب سيناء في
قسم شرم الشيخ

١٢٠
مليون جنيه

خطة التعليم الجامعي والبحث العلمي

الجهة المسؤولة عن التنفيذ
وزارة التعليم العالي والبحث العلمي



توزيع الإنفاق الموجه للمشروعات الاستثمارية

مشروعًا بتكلفة ٤٥٠ مليون جنيه

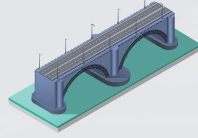
استكمال إنشاء
جامعة سلمان بن
عبد العزيز

٤٥٠
مليون جنيه

خطة النقل

الجهة المسؤولة عن التنفيذ
وزارة النقل

مؤشرات الوضع الحالي (٢٠١٨)



عدد الكباري

٩٤

كوبري

٥,٣%

من إجمالي الجمهورية

توزيع الإنفاق الموجه للمشروعات الاستثمارية

٩ مشروعات بتكلفة ٣٢٧ مليون جنيه

استكمال زيادة كفاءة
ميناء نوبيع - جنوب
سيناء

٢٥
مليون جنيه

إنشاء مسار بديل
لمنزل الصاعدة نوبيع
(طريق دهب/ نوبيع)
من الكم ٥٨ إلى الكم
٦٣ بطول ٥ كم

٥٠
مليون جنيه

رفع كفاءة طريق
شرم/ دهب (بطول
٤,٥ كم من تقاطع
وادي مدسوس حتى
تقاطع وادي الكيد)
والأعمال الصناعية

٥٠
مليون جنيه

استكمال رفع كفاءة
وتوسعة وإزدواج
طريق دهب/ نوبيع
(٧٥ كم (اتجاهين)

٧٢,٧
مليون جنيه

استكمال تطوير
ورفع كفاءة الطريق
من كمين سعال/
سانت كاترين
(٧٥ كم (اتجاهين)

١١٢,٩
مليون جنيه

خطة الآثار والتراث

الجهة المسنولة عن التنفيذ
وزارة السياحة والآثار



توزيع الإنفاق الموجه للمشروعات الاستثمارية

٧ مشروعات بتكلفة ٣٢٢,٦ مليون جنيه



خطة الموارد المائية والري

الجهة المسنولة عن التنفيذ
وزارة الموارد المائية والري

مؤشرات الوضع الحالي (٢٠٢٠/١٩)



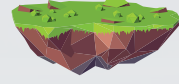
كميات مياه الصرف الصحي المعاد استخدامها لري الغابات الشجرية

٣٠ ألف
م^٣/يوم



كمية مياه الآبار المستخدمة لري العروات الثلاثة والفاكهة

١٢٣
م^٣/يوم



إجمالي عدد الآبار

١٠٣٢
بئر

توزيع الإنفاق الموجه للمشروعات الاستثمارية

٣ مشروعات بتكلفة ٣٠٥ مليون جنيه

حماية منطقة
حمامات فرعون

١٥
مليون جنيه

استكمال حفر وتجهيز
آبار (مدينة الطور)

١٥
مليون جنيه

استكمال أعمال
الحماية من أخطار
السيول (مدينة الطور)

٢٧٥
مليون جنيه

تنمية شبه جزيرة سيناء

الجهة المسنولة عن التنفيذ

وزارة الإسكان والمرافق والمجمعات العمرانية - وزارة السياحة والآثار - وزارة الموارد المائية والري
وزارة الزراعة واستصلاح الأراضي - وزارة الكهرباء والطاقة - وزارة النقل - وزارة البترول والثروة المعدنية

المحافظات المستفيدة

جنوب سيناء

شمال سيناء

وصف المشروع

تنمية شبه جزيرة سيناء لإحداث طفرة اقتصادية واجتماعية وأمنية، وتوفير الخدمات السكنية والمرافق العامة للمواطنين.

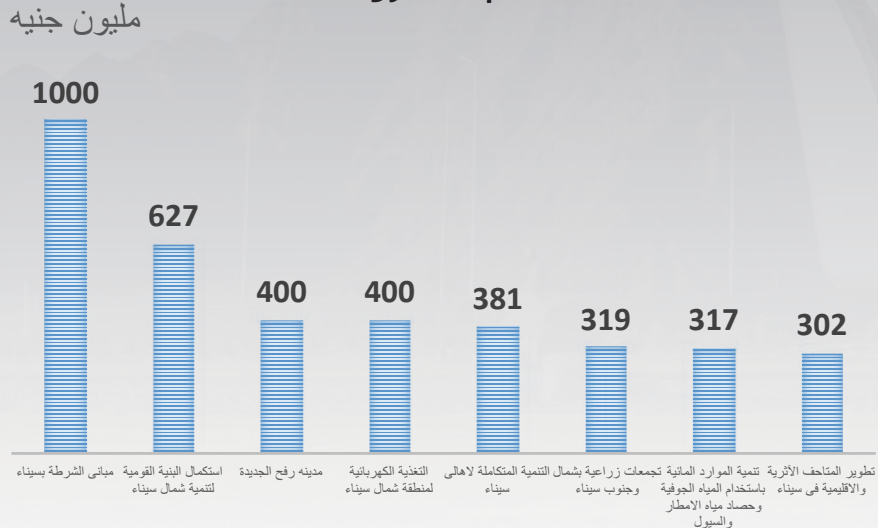
الاعتمادات المدرجة لعام

٢٠٢١/٢٠



٦,٨
مليار جنيه

أهم المشروعات







شكر وتقدير

تم تصميم هذا التقرير وطباعته بدعم من «مشروع إصلاح واستقرار الاقتصاد الكلي» الممول من الوكالة الأمريكية للتنمية الدولية بالتعاون مع وزارة التخطيط والتنمية الاقتصادية

بيان عدم مسئولية

الآراء الواردة في هذا التقرير لا تعبر بالضرورة عن آراء الوكالة الأمريكية للتنمية الدولية. لمزيد من المعلومات برجاء زيارة موقعنا التالي

www.usaid.gov

وزارة التخطيط والتنمية الاقتصادية
Ministry of Planning and Economic
Development



شارع صلاح سالم - مدينة نصر - القاهرة

+٢٠٢٢٤٠٧٠٧٠٠

+٢٠٢٢٤٠٧٠٨٨٢

www.mped.gov.eg

