

وزارة التخطيط والتنمية الاقتصادية  
Ministry of Planning and Economic  
Development



محافظة قنا

# خطة المواطن

محافظة قنا  
لعام ٢٠٢١/٢٠



## أ.د/ هالة حلمي السعيد

وزيرة التخطيط والتنمية الاقتصادية

إن رؤية مصر ٢٠٣٠ تستهدف في الأساس الارتقاء بجودة حياة المواطن المصري وتحسين مستوى معيشته، ولذلك تركز خطة التنمية المستدامة للعام المالي ٢٠٢١/٢٠، الذي يُعد العام الثالث من الخطة متوسطة المدى (٢٠١٩/١٨-٢٠٢٢/٢١)، على الاستثمار العام في البنية الأساسية والاجتماعية والاقتصادية، بما يضمن وصول عائد الاستثمار لكافة المواطنين في كافة أنحاء مصر، بما في ذلك فئات الشباب والمرأة وذوي القدرات الخاصة، على أن يكون محدودو الدخل هم أول من يجني ثمار هذا الاستثمار، بحيث يوفر فرص عمل لائقة ومستدامة؛ مجسداً المعنى الحقيقي للتنمية الاجتماعية مع تحسين تنافسية الاقتصاد المصري وتعزيز الريادة المصرية.

## تطبيق شارك 2030

الإنتقال من «خطة المواطن» إلى «مُتابعة المواطن».  
اعرف وتابع مشروعات الخطة السنوية



تواصل معنا عبر تطبيق شارك 2030 لتتعرف على البرامج والمشروعات الموجودة في الخطة السنوية في محافظتك والمحافظات الأخرى. لأول مرة يمكنك متابعة تنفيذ هذه المشروعات على الأرض والمشاركة برأيك ومعرفة نتيجة متابعتك عبر التطبيق. من خلال تطبيق شارك 2030 أنت لست متابعاً فقط لكن يمكنك أيضاً اقتراح أي مشروعات تراها مهمة في محافظتك أو خارجها. هذا التطبيق يتيح المعلومات عن المشروعات وبرامج التنمية ويعرض لك مجموعة مؤشرات الأداء لها كما يعرفك بالمشروعات ذات الأولوية في كل محافظة وكل نشاط اقتصادي. إذا رغبت في تحميل التطبيق...



## أهداف خطة المواطن



## ملاح خطة التنمية المستدامة على المستوى القومي للعام المالي ٢٠٢١ / ٢٠



توفير ٨٧٠ ألف  
فرصة عمل



إتاحة تمويل بحوالي  
١٣ مليار جنيه لتشجيع  
العمل الحر والمشاريع  
المتوسطة والصغيرة  
ومتناهية الصغر



خفض معدل البطالة  
إلى ١٠٪



تحقيق معدل الاستثمار  
١٠,٨٪



تحقيق معدل نمو  
اقتصادي بحوالي ٣,٥٪

### استثمارات كُلية (٧٤٠) مليار جنيه



## قنا في أرقام



عدد السكان: ٣,٤ مليون  
(٢٠٢٠)

%٣,٤

من إجمالي الجمهورية

%١٨,٥

سكان الحضر

المساحة الكلية: ١٠,٨ ألف كم<sup>٢</sup>

نسبة المساحة المأهولة من المساحة الكلية

%١٦,١

من المساحة الكلية

عدد المنشآت: ١٥٧,٩ ألف

%٢,٤

من إجمالي الجمهورية

مُعدل الفقر (٢٠١٨/١٧)

%٤١,٢

فرص العمل (٢٠١٩)

عدد المُشغلين (١٥ سنة فأكثر)  
٧٣٧ ألف مُشغل

%١٤

يعملون بالقطاع  
الحكومي

%٤,٨

مُعدل البطالة

%٧,٢

مُعدل النمو الاقتصادي الحقيقي للمحافظة  
(يأخذ في اعتباره أثر التضخم)

هيكل الناتج المحلي الإجمالي \*



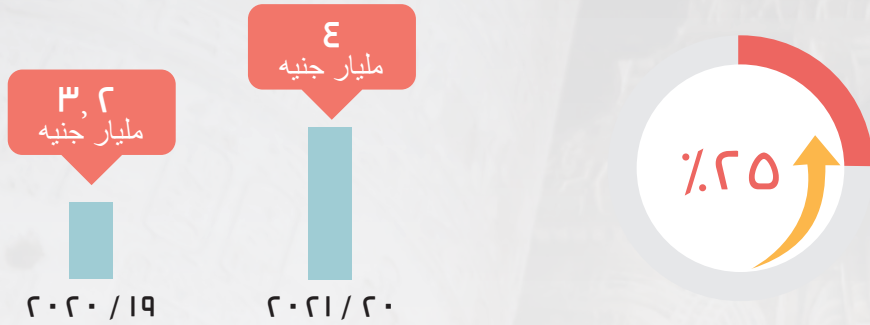
## خطة الاستثمارات العامة المُوجهة لمحافظة قنا (٦,٦ مليار جنيه) زيادة بنسبة ٥٩٪ عن خطة ٢٠١٩/٢٠

٣٢٣ مشروعاً تموياً

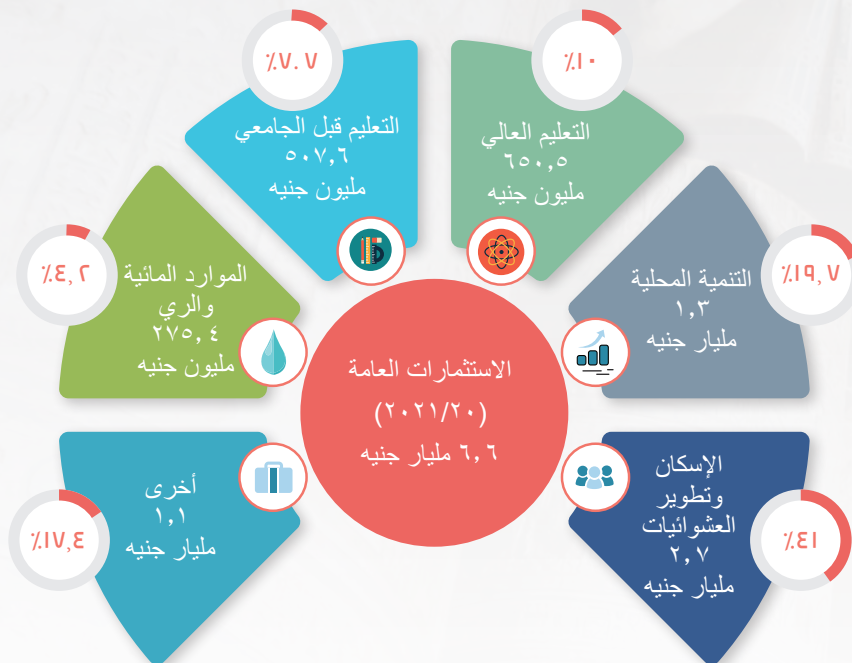
٢,٥٪

من الاستثمارات العامة الموزعة

## نمو الاستثمارات الممولة من الخزانة العامة والموجهة لمحافظة قنا



## التوزيع القطاعي للاستثمارات العامة المستهدفة في محافظة قنا



أهم المستهدفات التنموية في خطة ٢٠٢١/٢٠  
• توجيه نحو ١,٨ مليار جنيه لخدمات مياه الشرب والصرف الصحي.

## خطة خدمات الإسكان وتطوير العشوائيات

الجهة المسنولة عن التنفيذ

وزارة الإسكان والمرافق والمجتمعات العمرانية - صندوق تطوير المناطق العشوائية

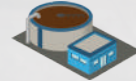
مؤشرات الوضع الحالي (٢٠١٧)



عدد المباني السكنية: ٥٣٦,٦ ألف مبنى



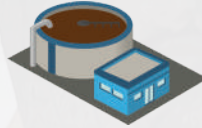
نسبة المباني المتصلة  
بمرافق المياه



نسبة المباني المتصلة بمرافق  
الصرف الصحي



محطة مياه نقية  
كمية المياه المنتجة  
(٢٢٠,٤ مليون م<sup>٣</sup>/يوم)



محطات صرف صحي  
(بقدرة فعلية ١٧٥ مليون م<sup>٣</sup>/يوم)



## توزيع الإنفاق الموجه للمشروعات الاستثمارية

١٦٢ مشروعًا بتكلفة ٢,٧ مليار جنيه

محطة مياه قنا  
غرب النيل

٧٠  
مليون جنيه

إنشاء محطة مياه  
الرحمانية (نجع  
حمادي شرق النيل)

٩٩  
مليون جنيه

تطوير مناطق  
عشوائية

٢٠٠  
مليون جنيه

البرنامج القومي  
للإسكان الاجتماعي

٢١٣,٣  
مليون جنيه

استكمال تطوير  
مناطق غير آمنة  
(أماكن خاصة)

٢٨٤,٦  
مليون جنيه

## خطة التنمية المحلية

الجهة المسنولة عن التنفيذ  
ديوان عام محافظة قنا

### مؤشرات الوضع الحالي (٢٠١٨)

عدد المدن: ٩

عدد القرى: ١٥٢



نسبة الطرق المحلية المرصوفة  
لإجمالي شبكة الطرق



أطوال شبكة الطرق المرصوفة  
بمديريات الطرق



إجمالي أطوال شبكات  
الطرق



من إجمالي الجمهورية

### توزيع الإنفاق الموجه للمشروعات الاستثمارية

٥٦ مشروعًا بتكلفة ١,٣ مليار جنيه

برنامج التنمية  
الحضرية والريفية

٤٢,٨  
مليون جنيه

برنامج الإدارة  
المحلية والدعم  
الفني

٧٧,٥  
مليون جنيه

برنامج  
الطرق والنقل  
والمواصلات

٣٣٤,٣  
مليون جنيه

برنامج تحسين  
البيئة

٣٩٩,٢  
مليون جنيه

برنامج التنمية  
الاقتصادية المحلية

٤٧٣,٧  
مليون جنيه



## خطة التعليم الجامعي والبحث العلمي

الجهة المسنولة عن التنفيذ  
وزارة التعليم العالي والبحث العلمي

مؤشرات الوضع الحالي (٢٠١٩ / ١٨)



إجمالي أعضاء  
هيئة التدريس ومعاونيهم



إجمالي الطلاب المقيدون



عدد الكليات  
بجامعة جنوب الوادي

١٨٠٧  
عضو

متوسط الطلاب  
لكل عضو هيئة تدريس

٣١  
طالب

٥٥,٢  
ألف طالب

%٥٩,٨

نسبة الإناث

٢٤  
كلية

%٤,٧

من إجمالي كليات مصر

## توزيع الإنفاق الموجه للمشروعات الاستثمارية

٢٠ مشروعًا بتكلفة ٦٥٠,٥ مليون جنيه

استكمال مبنى  
ومركز تأهيل  
كلية العلاج  
الطبيعي بجامعة  
جنوب الوادي

٤٥  
مليون جنيه

استكمال مبنى صحة  
المرأة بجامعة جنوب  
الوادي

٤٧  
مليون جنيه

استكمال مبنى  
مدرجات كلية  
الطب بجامعة  
جنوب الوادي

٧٠  
مليون جنيه

استكمال مبنى معامل  
كلية الهندسة بجامعة  
جنوب الوادي

٧٠  
مليون جنيه

استكمال إنشاء  
المستشفى الجامعي

٢٣٥  
مليون جنيه

أهم المستهدفات التنموية في خطة ٢٠٢١/٢٠  
• إنشاء ١١٣ مدرسة بإجمالي ١٦٣١ فصل.

## خطة التعليم قبل الجامعي

الجهة المسنولة عن التنفيذ  
وزارة التربية والتعليم والتعليم الفني

مؤشرات الوضع الحالي (٢٠٢٠ / ١٩)



عدد المعلمين



متوسط عدد الطلاب في الفصل



عدد المدارس



عدد الطلاب

٣٨,٩  
ألف

٤٥  
طالب

٢٠٣٨  
مدرسة

٧٦٥,٥  
طالب

٣,٨ %

٢٨,١ %

٦,٣ %

٤٧,٢ %

من إجمالي الجمهورية

نسبة الأمية ١٠ سنوات فأكثر

من إجمالي الجمهورية

نسبة الاناث

٧٤,٤ %

١٧,٢ ألف  
فصل دراسي

في الريف

## توزيع الإنفاق الموجه للمشروعات الاستثمارية

١٤ مشروعًا بتكلفة ٥٠٧,٦ مليون جنيه

إنشاء وتجهيز  
فصول تجربي  
لغات وتميز

١٠,٩  
مليون جنيه

إحلال وتجديد  
مدارس ثانوي عام

٣٨,٣  
مليون جنيه

تنمية وتطوير  
مرحلة التعليم  
الفني

٤٤  
مليون جنيه

إنشاء وتجهيز فصول  
تعليم أساسي

٥٦,١  
مليون جنيه

إحلال وتجديد  
مدارس تعليم أساسي

٢٤٦  
مليون جنيه

أهم المستهدفات التنموية في خطة ٢٠٢١/٢٠  
• تأهيل وتبطين مجاري مائة بأطول ٤٠/كم.

## خطة الموارد المائية والري

الجهة المسنولة عن التنفيذ  
وزارة الموارد المائية والري

مؤشرات الوضع الحالي (٢٠١٨)



مساحة التزامات

٢٤٤,٦  
الف فدان



أطول المصارف غير  
الملاحية

٥١١  
كم

٢,٤ %

من إجمالي الجمهورية

## توزيع الإنفاق الموجه للمشروعات الاستثمارية

٩ مشروعات بتكلفة ٢٧٥,٤ مليون جنيه

استكمال إنشاء  
الآبار الإنتاجية  
لتغذية نهايات  
الترع

١٢  
مليون جنيه

إحلال وتجديد  
وإنشاء أعمال  
صناعية وتبطين  
ترع

٣٠  
مليون جنيه

إنشاء وتجديد  
شيكات الصرف  
المغطى في زمام  
١٠٠٠ فدان  
وإعادة تأهيل  
وتوسيع وتعميق  
المصارف العامة  
وإنشاء الأعمال  
الصناعية عليها

٣٤,٦  
مليون جنيه

إنشاء وإحلال  
محطات رفع

٥٣,٣  
مليون جنيه

حماية البنية  
الأساسية من  
أخطار السيول

١٢٠  
مليون جنيه

مليون جنيه



شكر وتقدير

تم تصميم هذا التقرير وطباعته بدعم من «مشروع إصلاح واستقرار الاقتصاد الكلي» الممول من الوكالة الأمريكية للتنمية الدولية بالتعاون مع وزارة التخطيط والتنمية الاقتصادية

بيان عدم مسئولية

الآراء الواردة في هذا التقرير لا تعبر بالضرورة عن آراء الوكالة الأمريكية للتنمية الدولية. لمزيد من المعلومات برجاء زيارة موقعنا التالي

[www.usaid.gov](http://www.usaid.gov)

وزارة التخطيط والتنمية الاقتصادية  
Ministry of Planning and Economic  
Development



شارع صلاح سالم - مدينة نصر - القاهرة

+٢٠٢٢٤٠٧٠٧٠٠

+٢٠٢٢٤٠٧٠٨٨٢

[www.mped.gov.eg](http://www.mped.gov.eg)