

وزارة التخطيط والتنمية الاقتصادية  
Ministry of Planning and Economic  
Development



# خطة المواطن

محافظة شمال سيناء  
لعام ٢٠٢٠/٢٠١٩



## أ.د/ هالة حلمي السعيد

وزيرة التخطيط والتنمية الاقتصادية

إن رؤية مصر ٢٠٣٠ تستهدف في الأساس الارتقاء بجودة حياة المواطن المصري وتحسين مستوى معيشته، ولذلك تركز خطة التنمية المستدامة للعام المالي ٢٠٢٠/١٩، الذي يُعد العام الثاني من الخطة متوسطة المدى (٢٠١٩/١٨ - ٢٠٢٢/٢١)، على الاستثمار العام في البنية الأساسية والاجتماعية والاقتصادية، بما يضمن وصول عائد الاستثمار لكافة المواطنين في كافة أنحاء مصر، بما في ذلك فئات الشباب والمرأة وذوي القدرات الخاصة، على أن يكون محدودو الدخل هم أول من يجني ثمار هذا الاستثمار، بحيث يوفر فرص عمل لائقة ومستدامة؛ مجسدًا المعنى الحقيقي للتنمية الاجتماعية مع تحسين تنافسية الاقتصاد المصري وتعزيز الريادة المصرية.

## تطبيق شارك 2030 اعرف وتابع مشروعات الخطة السنوية



تواصل معنا عبر تطبيق شارك 2030 لتتعرف على البرامج والمشروعات الموجودة في الخطة السنوية في محافظتك والمحافظات الأخرى. لأول مرة يمكنك متابعة تنفيذ هذه المشروعات على الأرض والمشاركة برأيك ومعرفة نتيجة متابعتك عبر التطبيق. من خلال تطبيق شارك 2030 أنت لست متابعاً فقط لكن يمكنك أيضا اقتراح أي مشروعات تراها مهمة في محافظتك أو خارجها. هذا التطبيق يتيح المعلومات عن المشروعات وبرامج التنمية ويعرض لك مجموعة مؤشرات الأداء لها كما يعرفك بالمشروعات ذات الأولوية في كل محافظة وكل نشاط اقتصادي. إذا رغبت في تحميل التطبيق...



### أهداف خطة المواطن



## ملاح خطة التنمية المستدامة على المستوى القومي للعام المالي ٢٠٢٠/٢٠١٩

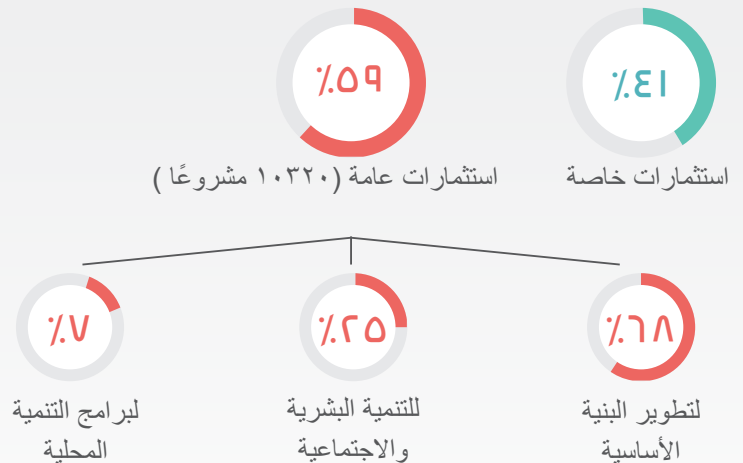


إتاحة تمويل بحوالي ١٢ مليار جنيه  
لتشجيع العمل الحر والمشاريع  
المتوسطة والصغيرة ومتناهية الصغر



تحقيق معدل نمو  
اقتصادي بحوالي ٤,٢%

### استثمارات كُلية (١٠٠٤) مليار جنيه



## شمال سيناء في أرقام



عدد السكان: ٤٦٤ ألف نسمة  
(٢٠١٩)

المساحة الكلية: ٢٨,٩ ألف كم<sup>٢</sup>

٠,٤٧%

من إجمالي الجمهورية

٧,٢%

نسبة المساحة المأهولة  
من المساحة الكلية

٦٢,٦%

سكان الحضر

معدل الفقر (٢٠١٨/١٧)

٢١,٣%

فرص العمل

عدد المشتغلين (١٥ سنة فأكثر)  
١١٩,١ ألف مشتغل

٢٦,٤%

يعملون بالقطاع  
الحكومي

١٥,٢%

معدل البطالة

٣,٢%

معدل النمو الاقتصادي الحقيقي للمحافظة  
(يأخذ في اعتباره أثر التضخم)

هيكل الناتج المحلي الإجمالي \*



## خطة الاستثمارات العامة الموجهة لمحافظة شمال سيناء

٢٠٢٠/٢٠١٩

١٨٩ مشروعاً تنموياً بتكلفة (٢,٨٩) مليار جنيه

١,٥%

من الاستثمارات العامة الموزعة

## نمو الاستثمارات الممولة من الخزانة العامة والموجهة لمحافظة شمال سيناء



## التوزيع القطاعي للاستثمارات العامة المستهدفة في محافظة شمال سيناء

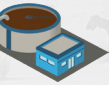


## خطة خدمات الإسكان وتطوير العشوائيات

### مؤشرات الوضع الحالي



عدد المباني السكنية: ١٠٨,٩ ألف مبنى



نسبة المباني المتصلة بمرافق الصرف الصحي



نسبة المباني المتصلة بمرافق المياه



محطة مياه نقية  
(كمية المياه المنتجة  
٦٩,٤ مليون م<sup>٣</sup>)



محطات صرف صحي  
(بقدره فعلية ٢٥ مليون م<sup>٣</sup>)



### توزيع الإنفاق الموجه للمشروعات الاستثمارية

٤٣ مشروعًا بتكلفة ١,١٢ مليار جنيه

إعادة تأهيل  
عمارات المساعيد

٧٠  
مليون جنيه

البرنامج القومي  
للإسكان الاجتماعي  
بشمال سيناء

٨٧,٩  
مليون جنيه

مدينة رفح  
الجديدة

١٠٠  
مليون جنيه

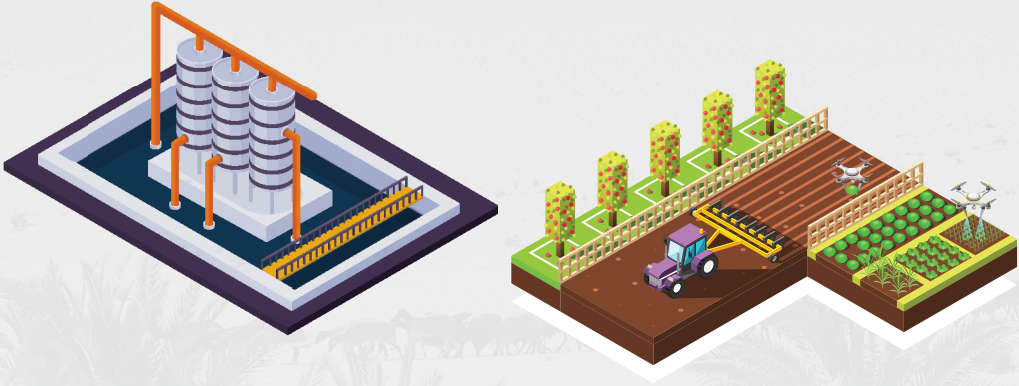
إنشاء ورصف  
طرق بمدن  
وقرى شمال  
سيناء

١٢٠  
مليون جنيه

تطوير مناطق  
عشوائية بمحافظة  
شمال سيناء

٢٤٥  
مليون جنيه

## خطة الموارد المائية والري



### توزيع الإنفاق الموجه للمشروعات الاستثمارية

١٩ مشروعًا بتكلفة ٣٥٥ مليون جنيه

استكمال توريد وتركيب وتنفيذ الأعمال المدنية والكهروميكانيكية اللازمة لإنشاء محطة طلبمبات الضخ وشبكة المواسير لري زمام مأخذ رقم ١٦ زمام ١٤,٥٠٥ ألف فدان

٣٠,٥  
مليون جنيه

استكمال حفر وتجهيز آبار وإنشاء بحيرات تخزين وتعلية سدود (وادي الأزارق - الجرافي) وتوريد طلبمبات

٣٥,٨  
مليون جنيه

إنشاء واستكمال أعمال الحراسة والتشغيل التجريبي لشبكة الري العامة للمأخذ من (١ إلى ٢٥) زمام ١٤١,٩٩٥ ألف فدان

٦٩,٨  
مليون جنيه

استكمال تطوير محطة طلبمبات صرف تل الحير، وتأهيل مصرف جلبانة، وإنشاء شبكة صرف مغطى بجنوب القنطرة، مبنى معدات مركز الطوارئ، الجسر الأيمن لمصرف بالوطة

١٣١,٤  
مليون جنيه



## خطة التنمية المحلية

### مؤشرات الوضع الحالي



المنصرف على المستفيدين \*

٢١,٢  
مليون جنيه

عام ٢٠١٦ \*



عدد المستفيدين من خدمات الوحدات المحلية \*

٢٧٦  
ألف مستفيد

## توزيع الإنفاق الموجه للمشروعات الاستثمارية

٣٦ مشروعًا بتكلفة ٢٣٢,٦ مليون جنيه

مد وتدعيم شبكات  
الكهرباء ومعدات  
إنارة مجلس  
مدينة العريش

١٣  
مليون جنيه

مد وتدعيم شبكات  
كهرباء  
(بتجمعات المدينة  
/ مزارع الشباب)  
وقرى (البرث -  
صلاح الدين - نجع  
شبانة) قسم رفح

١٦  
مليون جنيه

إنشاء ورصف  
طرق بمدينة بئر  
العبد قسم بئر العبد

٢٠  
مليون جنيه

رصف طرق  
بالمحافظة (قسم نخل)

٢٢  
مليون جنيه

تدعيم إحتياجات  
الوحدات المحلية  
(الديوان العام/ قسم  
ثالث العريش)

٢٥  
مليون جنيه

## خطة التعليم العالي

### مؤشرات الوضع الحالي



إجمالي خريجي جامعة العريش



عدد الكليات  
بجامعة العريش

١٦٦٩  
خريجاً



نسبة الإناث

٩  
كليات



من إجمالي الجمهورية

### توزيع الإنفاق الموجه للمشروعات الاستثمارية

١٩ مشروعاً بتكلفة ٢٠١ مليون جنيه

كلية  
التربية الرياضية

١٦  
مليون جنيه

كلية  
الاقتصاد المنزلي

١٦  
مليون جنيه

كلية الآداب

١٦  
مليون جنيه

كلية  
الطب البيطري

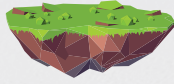
١٧  
مليون جنيه

إدارة الجامعة

١٧  
مليون جنيه

## خطة الزراعة

### مؤشرات الوضع الحالي



متوسط نصيب الفرد من  
المساحة المنزرعة

٠,٢١٥  
فدان



المساحة المنزرعة  
بالفدان

٩٦,٤٢  
ألف فدان

١,٣%

المساحة المنزرعة من المساحة  
الكلية

### توزيع الإنفاق الموجه للمشروعات الاستثمارية

مشروعان بتكلفة ١٧٧ مليون جنيه

تنمية الموارد  
الطبيعية والبشرية  
للأراضي  
الصحراوية

٧  
مليون جنيه

عدد ١٣ تجمع  
زراعي بمحافظتي  
شمال وجنوب  
سيناء

١٧٠  
مليون جنيه



شكر وتقدير

تم تصميم هذا التقرير وطباعته عن طريق «مشروع إصلاح وإستقرار الاقتصاد الكلى» الممول من الوكالة الأمريكية للتنمية الدولية بالتعاون مع وزارة التخطيط والتنمية الإقتصادية.

بيان عدم مسئولية

الآراء الواردة فى هذا التقرير لا تعبر بالضرورة عن آراء الوكالة الأمريكية للتنمية الدولية. لمزيد من المعلومات برجاء زيارة موقعنا التالي

[www.usaid.gov](http://www.usaid.gov)

وزارة التخطيط والتنمية الاقتصادية  
Ministry of Planning and Economic  
Development



شارع صلاح سالم - مدينة نصر - القاهرة

+٢٠٢٤٠٧٠٧٠٠

+٢٠٢٤٠٧٠٨٨٢

[www.mped.gov.eg](http://www.mped.gov.eg)

