

وزارة التخطيط والتنمية الاقتصادية  
Ministry of Planning and Economic  
Development



# خطة المواطن

محافظة الإسكندرية  
لعام ٢٠٢١/٢٠



## أ.د/ هالة حلمي السعيد

وزيرة التخطيط والتنمية الاقتصادية

إن رؤية مصر ٢٠٣٠ تستهدف في الأساس الارتقاء بجودة حياة المواطن المصري وتحسين مستوى معيشته، ولذلك تركز خطة التنمية المستدامة للعام المالي ٢٠٢١/٢٠، الذي يُعد العام الثالث من الخطة متوسطة المدى (٢٠١٩/١٨-٢٠٢٢/٢١)، على الاستثمار العام في البنية الأساسية والاجتماعية والاقتصادية، بما يضمن وصول عائد الاستثمار لكافة المواطنين في كافة أنحاء مصر، بما في ذلك فئات الشباب والمرأة وذوي القدرات الخاصة، على أن يكون محدود الدخل هم أول من يجني ثمار هذا الاستثمار، بحيث يوفر فرص عمل لائقة ومستدامة؛ مجسداً المعنى الحقيقي للتنمية الاجتماعية مع تحسين تنافسية الاقتصاد المصري وتعزيز الريادة المصرية.

## تطبيق شارك 2030

الإنتقال من «خطة المواطن» إلى «متابعة المواطن».  
اعرف وتابع مشروعات الخطة السنوية



تواصل معنا عبر تطبيق شارك 2030 لتتعرف على البرامج والمشروعات الموجودة في الخطة السنوية في محافظتك والمحافظات الأخرى. لأول مرة يمكنك متابعة تنفيذ هذه المشروعات على الأرض والمشاركة برأيك ومعرفة نتيجة متابعتك عبر التطبيق. من خلال تطبيق شارك 2030 أنت لست متابعاً فقط لكن يمكنك أيضاً اقتراح أي مشروعات تراها مهمة في محافظتك أو خارجها. هذا التطبيق يتيح المعلومات عن المشروعات وبرامج التنمية ويعرض لك مجموعة مؤشرات الأداء لها كما يعرفك بالمشروعات ذات الأولوية في كل محافظة وكل نشاط اقتصادي. إذا رغبت في تحميل التطبيق...



## أهداف خطة المواطن



## ملاح خطة التنمية المستدامة على المستوى القومي للعام المالي ٢٠٢١ / ٢٠



توفير ٨٧٠ ألف  
فرصة عمل



إتاحة تمويل بحوالي  
١٣ مليار جنيه لتشجيع  
العمل الحر والمشاريع  
المتوسطة والصغيرة  
ومتناهية الصغر



خفض معدل البطالة  
إلى ١٠٪



تحقيق معدل الاستثمار  
١٠,٨٪



تحقيق معدل نمو  
اقتصادي بحوالي ٣,٥٪

### استثمارات كُلية (٧٤٠) مليار جنيه



## الإسكانية في أرقام



عدد السكان: ٥,٤ مليون نسمة (٢٠٢٠)

%٥,٤

من إجمالي الجمهورية

%٩٨,٢

سكان الحضر

المساحة الكلية: ٢,٣ ألف كم<sup>٢</sup>

%٧٢,٨

نسبة المساحة المأهولة من المساحة الكلية

عدد المنشآت: ٢٨٧,٥ ألف

%٧,٧

من إجمالي الجمهورية

معدل الفقر (٢٠١٨/١٧)

%٢١,٨

فرص العمل (٢٠١٩)

عدد المُشغَلين (١٥ سنة فأكثر)  
١,٤ مليون مُشغَل

%٩

يعملون بالقطاع  
الحكومي

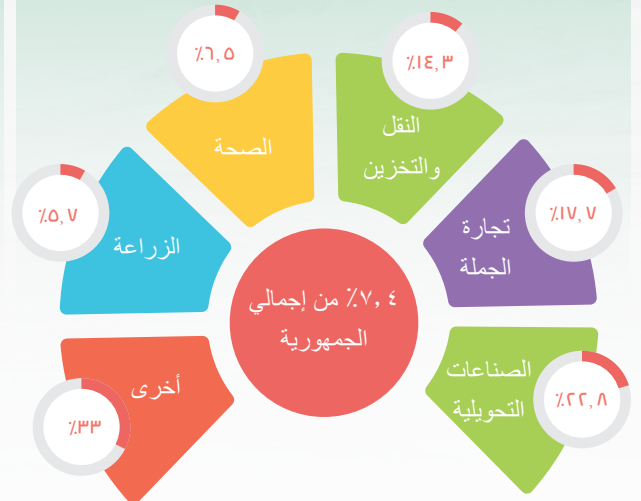
%١٠,٩

مُعدّل البطالة

%١٣,٥

مُعدّل النمو الاقتصادي الحقيقي للمحافظة  
(يأخذ في اعتباره أثر التضخم)

هيكل الناتج المحلي الإجمالي \*



## خطة الاستثمارات العامة الموجهة لمحافظة الإسكندرية ٢٠٢٠ / ١٩ عن خطة ٢٠٢٠ / ١٩

٢٧٩ مشروعاً تمويلاً

٦,٤ %

من الاستثمارات العامة الموزعة

## نمو الاستثمارات الممولة من الخزانة العامة والموجهة لمحافظة الإسكندرية



## التوزيع القطاعي للاستثمارات العامة المستهدفة في محافظة الإسكندرية



## أهم المستهدفات التنموية في خطة ٢٠٢١/٢٠

- توصيل الغاز الطبيعي لعدد ٩٥,٤٥ ألف عميل
- تحويل ٤ آلاف سيارة للعمل بالغاز الطبيعي

### خطة البترول

الجهة المسؤولة عن التنفيذ  
وزارة البترول والثروة المعدنية

## مؤشرات الوضع الحالي (٢٠١٧)



نسبة المباني المتصلة  
بمرافق الغاز الطبيعي



نسبة الأسر التي تستخدم  
الغاز الطبيعي



عدد الأسر التي تستخدم  
أنابيب بوتاجاز



من إجمالي الجمهورية



من إجمالي المحافظة



من إجمالي الجمهورية



من إجمالي المحافظة

## توزيع الإنفاق الموجه للمشروعات الاستثمارية

٢٨ مشروعاً بتكلفة ٤,٩ مليار جنيه

الإحلال والتجديد  
وتطوير نظم  
التحكم الرقمي  
بشركة العامرية  
لتكرير البترول

٥٧٥  
مليون جنيه

توريد وتشغيل وحدة  
فرن  
التكسير الحراري  
بشركة  
البتروكيماويات

٥٥٩  
مليون جنيه

تجديد وحدات  
التكرير وأجهزة  
التحكم وإزالة  
الإختناقات بشركة  
الإسكندرية للبترول  
لضمان تحقيق  
خطط الإنتاج  
المستهدفة

٧٧٤  
مليون جنيه

إنشاء وحدة تقطير  
جوي تتراوح سعتها  
من ٣ إلى ٥ مليون  
طن سنوياً بشركة  
الإسكندرية للبترول

٨٠٠  
مليون جنيه

إنشاء وحدة معالجة  
الديزل  
بالهيدروجين  
بشركة  
الإسكندرية للبترول

١,١  
مليار جنيه

## خطة التعليم الجامعي والبحث العلمي

الجهة المسؤولة عن التنفيذ  
وزارة التعليم العالي والبحث العلمي

مؤشرات الوضع الحالي (١٨ / ٢٠١٩)



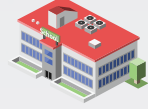
إجمالي أعضاء  
هيئة التدريس ومعاونيهم

٦٦٢٤  
عضو



إجمالي الطلاب المقيدين

١٨٣,٣  
ألف طالب



عدد الكليات  
بجامعة الإسكندرية

٢٠  
كلية



متوسط الطلاب  
لكل عضو هيئة تدريس

٢٨  
طالب



نسبة الإناث

٥٣,٤ %



من إجمالي الجمهورية

٣,٩ %



## توزيع الإنفاق الموجه للمشروعات الاستثمارية

٣٠ مشروعًا بتكلفة ٣,٣ مليار جنيه

مدينة الأبحاث  
العلمية والتطبيقات  
التكنولوجية (إنشاء  
مبنى إدارة المنطقة  
الاستثمارية، إنشاء دار  
ضيافة لأعضاء هيئة  
البحوث،  
إنشاء مبنى لمركز  
تنمية القدرات ببرج  
العرب)

٦٠  
مليون جنيه

المستشفيات الجامعية  
(تجهيزات مركز  
العلاج الإشعاعي  
ببرج العرب، تعلية  
(٣) أدوار بمبنى  
العيادات الخارجية  
بمحطة الرمل،  
المستشفى  
الرئيسي الجامعي)

١٠٥  
مليون جنيه

استكمال  
الجامعة  
التكنولوجية  
ببرج العرب  
الجديدة

٣٠٠  
مليون جنيه

إنشاءات بجامعة  
الإسكندرية  
(مبنى كلية التربية  
النوعية، الكيمياء  
الجديدة، الحاسبات،  
وعلوم البيانات،  
الفنون الجميلة، العلاج  
الإشعاعي، الألسن،  
الطب الدولية،  
شراء آلات ومعدات)

٨٨٤  
مليون جنيه

استكمال الجامعة  
المصرية اليابانية  
للعلوم والتكنولوجيا

١,٨٧  
مليار جنيه

## الجامعة المصرية اليابانية للعلوم والتكنولوجيا

الجامعة المصرية اليابانية للعلوم والتكنولوجيا  
ببرج العرب بالإسكندرية، على مساحة ٢٠٠ فدان، بحيث تكون أول جامعة  
يابانية خارج اليابان، ويعمل بالمشروع ١٥ شركة مقاولات مصرية،  
كما وفر حوالي ٤٠٠٠ فرصة عمل منذ بداية تنفيذه.

الاعتمادات المدرجة  
لعام ٢٠٢١/٢٠

١,٨٧  
مليار جنيه

جملة المنصرف بنهاية ٢٠٢٠/١٩

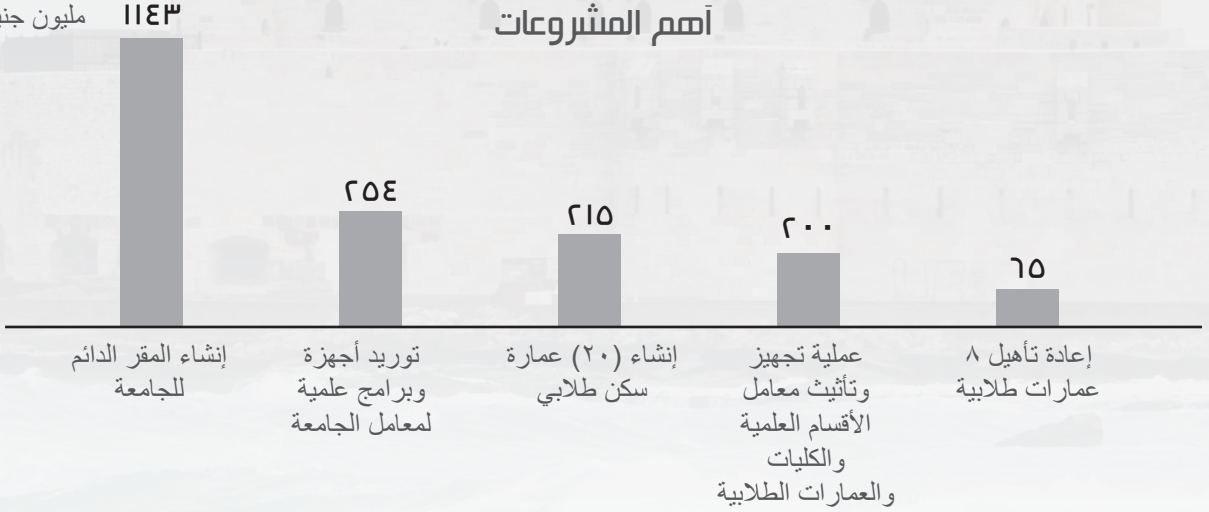
٤٦٧٩  
مليون جنيه

تاريخ البدء

٢٠١٦/١٥

مليون جنيه

### أهم المشروعات

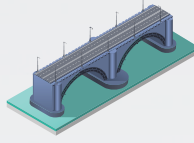


- يوجد بالجامعة ٣ محطات توليد طاقة شمسية بسعة ٥٦٠ ك. و / س
- يوجد خزان أرضي لتجميع مياه الأمطار بسعة ٦٠٠٠ م<sup>٣</sup>
- كافة الموارد المستخدمة في الإنشاءات صناعة محلية.
- يتضمن المشروع مكتبة بسعة مليون كتاب بنظام الأرفف الذكية.
- تحتل الجامعة المركز الأول على مستوى الجامعات المصرية والمركز ٥٨٤ عالمياً وفق تصنيف SCIMAGO IR عام ٢٠١٨.
- سجل بالجامعة حوالي ٢١ براءة اختراع دولية.

## خطة النقل

الجهة المسؤولة عن التنفيذ  
وزارة النقل

مؤشرات الوضع الحالي (٢٠١٨)



عدد الكباري

٥٤

كوبري

٣,١%

من إجمالي الجمهورية

## توزيع الإنفاق الموجه للمشروعات الاستثمارية

٧ مشروعات بتكلفة ١,٨ مليار جنيه

تطوير الطريق  
الملاحي  
الرياح البحيري/  
ترعة النوبارية

٦٨,٧  
مليون جنيه

إنشاء وصلتين لربط  
مينائي  
الإسكندرية والدخيله  
بالطريق  
الساحلي الدولي

١٥٠  
مليون جنيه

كهربية خط سكة  
حديد  
أبو قير/ الإسكندرية

١٦٠  
مليون جنيه

إعادة تأهيل ترام  
الرمل  
(محطة فيكتوريا/  
المنشية)

٢١٠  
مليون جنيه

تطوير الأرصفة  
(تكريك الممر  
الملاحي الكبير  
والطرق الداخلية  
لميناء الإسكندرية،  
تزويد الميناء  
بكابلات نحاسية  
وكشافات  
صوديوم)

٣٢٥  
مليون جنيه

تجهيزات آلية  
لرفع الكفاءة بميناء  
الإسكندرية (إستكمال  
بناء وتوريد عدد (٢)  
قاطرة تراكورز  
بحرية متعددة  
الأغراض بقوة شد  
٦٠ طن، إستكمال  
بناء وتوريد عدد (٢)  
قاطرة تراكورز بقوة  
شد ٤٠ طن)

٤٥٠  
مليون جنيه

تجديد وتطوير  
المرافق وإدارات  
أمن  
ميناء الإسكندرية  
(تأهيل حاجز  
الأمواج بميناء  
الدخيلة، إعادة تأهيل  
حاجز الأمواج  
بميناء الإسكندرية،  
إنشاء جراج متعدد  
الطوابق بمساحة  
١٥٠٠ م<sup>٢</sup> بالمنطقة  
الأولى)

٤٧٥  
مليون جنيه

- أهم المستهدفات التنموية في خطة ٢٠٢١/٢٠
- توجيه نحو ١,٤ مليار جنيه لخدمات مياه الشرب والصرف الصحي.
- توجيه ١,٠٥ مليار جنيه لتطوير مناطق وأسواق عشوائية غير آمنة بالمحافظة

## خطة خدمات الإسكان وتطوير العشوائيات

الجهة المسنولة عن التنفيذ

وزارة الإسكان والمرافق والمجمعات العمرانية - صندوق تطوير المناطق العشوائية

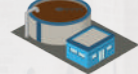
### مؤشرات الوضع الحالي (٢٠١٧)



عدد المباني السكنية: ٤٦٨,٥ ألف مبنى



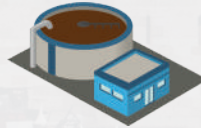
نسبة المباني المتصلة  
بمرافق المياه



نسبة المباني المتصلة بمرافق  
الصرف الصحي



محطة مياه نقية  
(كمية المياه المنتجة  
٨٤٧ مليون م<sup>٣</sup>/يوم)



محطة صرف صحي  
(بقدره فعلية ١,٤ مليون م<sup>٣</sup>/يوم)



### توزيع الإنفاق الموجه للمشروعات الاستثمارية

٥٩ مشروعًا بتكلفة ٢,٦٥ مليار جنيه

توسيعات محطة  
معالجة العامرية

٥٠  
مليون جنيه

مشروع توفير  
الإحتياجات  
لمواجهة الأمطار

٧٥  
مليون جنيه

صرف صحي  
لخدمة  
منطقة  
أبو تلات

١٠٠  
مليون جنيه

توسيع وتطوير  
محطه المعالجة  
الغربية

١٥٠  
مليون جنيه

نقل مأخذ مياه  
برج  
العرب

١٥٠  
مليون جنيه

استكمال توسيع  
وتطوير محطات  
التنقية الشرقية  
والغربية (هواضم  
الحماة)

٥٥٠  
مليار جنيه

## خطة التنمية المحلية

الجهة المسنولة عن التنفيذ  
ديوان عام محافظة الإسكندرية

### مؤشرات الوضع الحالي (٢٠١٨)

عدد القرى: ٩ عدد المدن: ١ عدد الأحياء: ٩



نسبة الطرق المحلية المرصوفة  
لإجمالي شبكة الطرق



أطوال شبكة الطرق المرصوفة  
بمديريات الطرق



إجمالي أطوال شبكات  
الطرق



من إجمالي الجمهورية

### توزيع الإنفاق الموجه للمشروعات الاستثمارية

٥٩ مشروعًا بتكلفة ١,٢ مليار جنيه

تدعيم إحتياجات  
الوحدات المحلية

٢٦,٩  
مليون جنيه

مد وتدعيم شبكات  
الكهرباء ومعدات  
الإنارة

٨٧,٨  
مليون جنيه

تحسين البيئة

١٧٨,٨  
مليون جنيه

الأمن والإطفاء  
والمرور

٢١١,٧  
مليون جنيه

رصف طرق  
بالمحافظة

٦٤٨,٥  
مليون جنيه





شكر وتقدير

تم تصميم هذا التقرير وطباعته بدعم من «مشروع إصلاح واستقرار الاقتصاد الكلي» الممول من الوكالة الأمريكية للتنمية الدولية بالتعاون مع وزارة التخطيط والتنمية الاقتصادية

بيان عدم مسئولية

الآراء الواردة في هذا التقرير لا تعبر بالضرورة عن آراء الوكالة الأمريكية للتنمية الدولية. لمزيد من المعلومات برجاء زيارة موقعنا التالي

[www.usaid.gov](http://www.usaid.gov)

وزارة التخطيط والتنمية الاقتصادية  
Ministry of Planning and Economic  
Development



شارع صلاح سالم - مدينة نصر - القاهرة 

+٢٠٢٢٤٠٧٠٧٠٠ 

+٢٠٢٢٤٠٧٠٨٨٢ 

[www.mped.gov.eg](http://www.mped.gov.eg) 