

وزارة التخطيط والتنمية الاقتصادية  
Ministry of Planning and Economic  
Development



# خطة المواطن

محافظة بني سويف  
لعام ٢٠٢١/٢٠



## أ.د/ هالة حلمي السعيد

وزيرة التخطيط والتنمية الاقتصادية

إن رؤية مصر ٢٠٣٠ تستهدف في الأساس الارتقاء بجودة حياة المواطن المصري وتحسين مستوى معيشتة، ولذلك تركز خطة التنمية المستدامة للعام المالي ٢٠٢١/٢٠، الذي يُعد العام الثالث من الخطة متوسطة المدى (٢٠١٩/١٨-٢٠٢٢/٢١)، على الاستثمار العام في البنية الأساسية والاجتماعية والاقتصادية، بما يضمن وصول عائد الاستثمار لكافة المواطنين في كافة أنحاء مصر، بما في ذلك فئات الشباب والمرأة وذوي القدرات الخاصة، على أن يكون محدودو الدخل هم أول من يجني ثمار هذا الاستثمار، بحيث يوفر فرص عمل لائقة ومستدامة؛ مجسداً المعنى الحقيقي للتنمية الاجتماعية مع تحسين تنافسية الاقتصاد المصري وتعزيز الريادة المصرية.

## تطبيق شارك 2030

الإنتقال من «خطة المواطن» إلى «مُتابعة المواطن».  
اعرف وتابع مشروعات الخطة السنوية



تواصل معنا عبر تطبيق شارك 2030 لتتعرف على البرامج والمشروعات الموجودة في الخطة السنوية في محافظتك والمحافظات الأخرى. لأول مرة يمكنك متابعة تنفيذ هذه المشروعات على الأرض والمشاركة برأيك ومعرفة نتيجة متابعتك عبر التطبيق. من خلال تطبيق شارك 2030 أنت لست متابعاً فقط لكن يمكنك أيضاً اقتراح أي مشروعات تراها مهمة في محافظتك أو خارجها. هذا التطبيق يتيح المعلومات عن المشروعات وبرامج التنمية ويعرض لك مجموعة مؤشرات الأداء لها كما يعرفك بالمشروعات ذات الأولوية في كل محافظة وكل نشاط اقتصادي. إذا رغبت في تحميل التطبيق...



### أهداف خطة المواطن



## ملاح خطة التنمية المستدامة على المستوى القومي للعام المالي ٢٠٢١ / ٢٠



توفير ٨٧٠ ألف  
فرصة عمل



إتاحة تمويل بحوالي  
١٣ مليار جنيه لتشجيع  
العمل الحر والمروعات  
المتوسطة والصغيرة  
ومتناهية الصغر



خفض معدل البطالة  
إلى ١٠٪



تحقيق معدل الاستثمار  
١٠,٨٪



تحقيق معدل نمو  
اقتصادي بحوالي ٣,٥٪

### استثمارات كُلية (٧٤٠) مليار جنيه



## بني سويف في أرقام



عدد السكان: ٣,٤ مليون نسمة  
(٢٠٢٠)

%٣,٤

من إجمالي الجمهورية

%٢٣,٩

سكان حضر

المساحة الكلية: ١,١ ألف كم<sup>٢</sup>

نسبة المساحة المأهولة من المساحة الكلية

%١٢,٥

من المساحة الكلية

عدد المنشآت ٩١,٧ ألف

%٢,٤

من إجمالي الجمهورية

معدل الفقر (٢٠١٨/١٧)

%٣٤,٤

فرص العمل (٢٠١٩)

عدد المُشْتَغَلِينَ (١٥ سنة فأكثر)  
٩٣٢,٤ ألف مُشْتَغَل

%١١

يعملون بالقطاع  
الحكومي

%٥,٢

مُعدّل البطالة

%٦,٠٢

معدل النمو الاقتصادي الحقيقي للمحافظة  
(يأخذ في اعتباره أثر التضخم)

هيكل الناتج المحلي الإجمالي \*



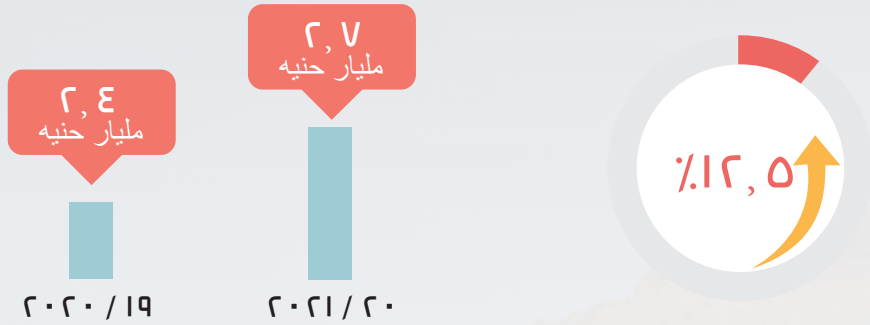
## خطة الاستثمارات العامة المُوجهة لمُحافظة بني سويف زيادة بنسبة ١٣٩٪ عن خطة ٢٠٢٠/١٩ (٣,٩ مليار جنيه)

٢٩٠ مشروعاً تموياً

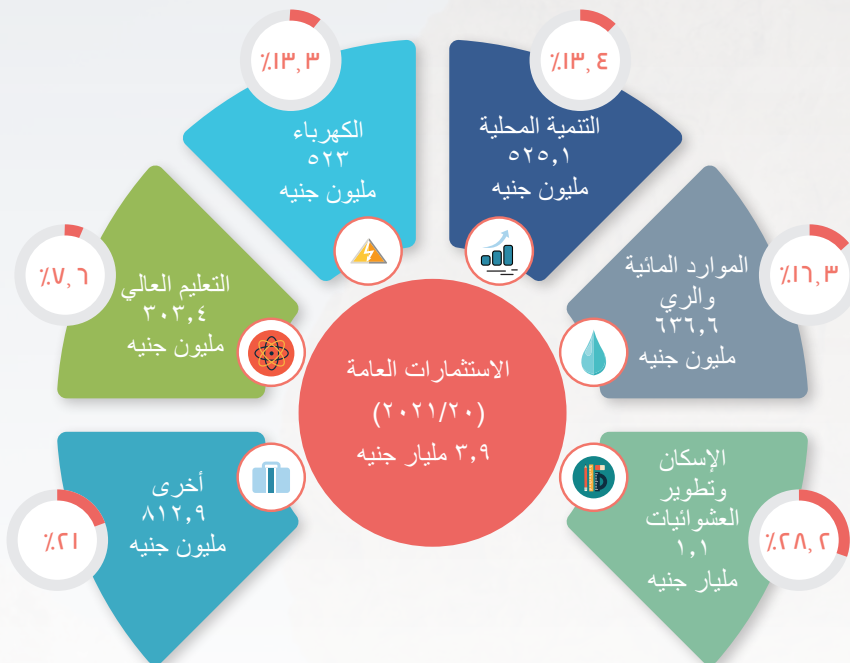
١,٥٪

من الاستثمارات العامة الموزعة

## نمو الاستثمارات الممولة من الخزانة العامة والمُوجهة لمُحافظة بني سويف



## التوزيع القطاعي للاستثمارات العامة المستهدفة في محافظة بني سويف



- أهم المستهدفات التنموية في خطة ٢٠٢١/٢٠ توجيه نحو ٦٧٨,٢ مليون جنيه لخدمات مياه الشرب والصرف الصحي.

## خطة خدمات الإسكان وتطوير العشوائيات

الجهة المسنولة عن التنفيذ

وزارة الإسكان والمرافق والمجمعات العمرانية - صندوق تطوير المناطق العشوائية

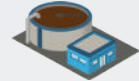
مؤشرات الوضع الحالي (٢٠١٧)



عدد المباني السكنية: ٥٤٦ ألف مبنى



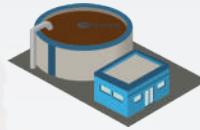
نسبة المباني المتصلة  
بمرافق المياه



نسبة المباني المتصلة بمرافق  
الصرف الصحي



محطة مياه نقية  
كمية المياه المنتجة  
(٢٠١,٤ مليون م<sup>٣</sup>/يوم)



محطة صرف صحي  
(بقدره فعلية ١٢٧ ألف م<sup>٣</sup>/يوم)



## توزيع الإنفاق الموجه للمشروعات الاستثمارية

١٦٨ مشروعًا بتكلفة ١,١ مليار جنيه

البرنامج القومي  
للإسكان الاجتماعي

٦٩,٤  
مليون جنيه

إنشاء محطة معالجة  
صرف صحي مبانة

٧٠  
مليون جنيه

استكمال تطوير  
مناطق غير آمنة

٧٦,٣  
مليون جنيه

توسعات محطة مياه  
الفسن بطاقة  
٤٠٠ لتر/ثانية

٨٥  
مليون جنيه

تطوير مناطق  
عشوائية

٢٠٠  
مليون جنيه

## أهم المستهدفات التنموية في خطة ٢٠٢١/٢٠

- إنشاء وإحلال وتجديد ٥٤ قنطرة و منشأة صناعية.
- تأهيل وتبطين مجاري مائية بأطوال ٢٠٠ كم.

### خطة الموارد المائية والري

الجهة المسنولة عن التنفيذ  
وزارة الموارد المائية والري

#### مؤشرات الوضع الحالي (٢٠١٨)



مساحة الزمامات

٣١٣  
ألف فدان



أطوال المصارف غير  
الملاحية

١,١  
كم

٥,٣ %

من إجمالي الجمهورية

#### توزيع الإنفاق الموجه للمشروعات الاستثمارية

٥ مشروعات بتكلفة ٦٣٦,٦ مليون جنيه

إنشاء وإحلال  
محطات رفع

١٧,٦  
مليون جنيه

إنشاء وتجديد شبكات  
الصرف المغطى في  
زمام ٤٦٠٠ فدان  
 وإعادة تأهيل وتوسيع  
وتعميق المصارف  
العامة وإنشاء الأعمال  
الصناعية عليها

٦٨,٥  
مليون جنيه

إنشاء وإحلال  
وتجديد منشآت  
صناعية وتأهيل الترعة  
على المجاري الرئيسية

٧٠  
مليون جنيه

إحلال وتجديد  
وإنشاء أعمال  
صناعية وتبطين  
ترعة

٤٨٠  
مليون جنيه



## خطة التنمية المحلية

الجهة المسنولة عن التنفيذ  
ديوان عام محافظة بني سويف

### مؤشرات الوضع الحالي (٢٠١٨)

عدد القرى: ٢٢٢ عدد المدن: ٧



نسبة الطرق المحلية المرصوفة  
لإجمالي شبكة الطرق



أطوال شبكة الطرق المرصوفة  
بمديريات الطرق



إجمالي أطوال شبكات  
الطرق



من إجمالي الجمهورية

### توزيع الإنفاق الموجه للمشروعات الاستثمارية

٤٥ مشروعًا بتكلفة ٥٢٥,١ مليون جنيه

تدعيم احتياجات  
الوحدات المحلية

١٨,١  
مليون جنيه

الأمن والإطفاء  
والمرور

٢٢,٤  
مليون جنيه

تدعيم شبكات الكهرباء  
ومعدات الإنارة

٥٧,٣  
مليون جنيه

تحسين البيئة

١٢٣,٣  
مليون جنيه

رصف طرق  
محلية

٣٠٣,٩  
مليون جنيه

## خطة الكهرباء

الجهة المسؤولة عن التنفيذ  
وزارة الكهرباء والطاقة المتجددة

### مؤشرات الوضع الحالي (٢٠١٧/١٦)



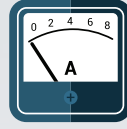
كمية استهلاك الوقود من السولار  
لتوليد الكهرباء في السنة

٢٠  
ألف طن



إجمالي الطاقة المولدة

٣٣  
كياوات /  
س.و.س



إجمالي القدرة المركبة الفعلية

٢٤٠٠  
ميغاوات/س



إجمالي عدد المحطات

١  
محطة

## توزيع الإنفاق الموجه للمشروعات الاستثمارية

١ مشروع بتكلفة ٥٢٣ مليون جنيه

التغذية الكهربائية  
للسوب الزراعية

٥٢٣  
مليون جنيه

## خطة التعليم الجامعي والبحث العلمي

الجهة المسنولة عن التنفيذ  
وزارة التعليم العالي والبحث العلمي

مؤشرات الوضع الحالي (٢٠١٩ / ١٨)



عدد الطلاب لكل عضو هيئة تدريس  
بجامعة بني سويف

٢٨

طالب



إجمالي أعضاء هيئة التدريس  
ومعاونيهم

٢٦٥٥

عضو



إجمالي الطلاب

٧٤,٨

ألف طالب



%٤٧

نسبة الإناث



عدد الكليات بجامعة بني سويف

٢٨

كلية

%٥,٤

من إجمالي الجمهورية

## توزيع الإنفاق الموجه للمشروعات الاستثمارية

١٤ مشروعًا بتكلفة ٣٠٣,٤ مليون جنيه

استكمال إنشاء كلية  
تربية تعليم أساسي  
شرق النيل (مرحلة  
أولى)

٣٠

مليون جنيه

استكمال تجهيز  
ملحق المستشفى  
الجامعي غرب النيل

٣٤

مليون جنيه

استكمال  
تجهيزات الجامعة  
التكنولوجية

٣٥,٤

مليون جنيه

تجهيز الكليات القائمة  
بشرق وغرب النيل

٣٧

مليون جنيه

استكمال إنشاء مبنى  
الدراسات بكلية  
العلوم جامعة بني  
سويف

٥٠

مليون جنيه

## جامعة بني سويف التكنولوجية

الجهة المسنولة عن التنفيذ  
وزارة التعليم العالي والبحث العلمي



جامعة تكنولوجية ضمن ٣ جامعات من هذا النوع على مستوى الجمهورية،  
تقع في مدينة بني سويف الجديدة، بمنطقة شرق النيل.

عدد المعامل

١٤  
معمل

القاعات الدراسية

١٠  
قاعات

مساحة الجامعة

١٣,٢  
ألف م<sup>٢</sup>

وتتضمن العديد من البرامج التعليمية التطبيقية  
مثل ميكاترونكس، وتكنولوجيا المعلومات.

جملة اعتمادات (٢٠٢١/٢٠)

٣٥,٤  
مليون جنيه





شكر وتقدير

تم تصميم هذا التقرير وطباعته بدعم من «مشروع إصلاح واستقرار الاقتصاد الكلي» الممول من الوكالة الأمريكية للتنمية الدولية بالتعاون مع وزارة التخطيط والتنمية الاقتصادية

بيان عدم مسئولية

الآراء الواردة في هذا التقرير لا تعبر بالضرورة عن آراء الوكالة الأمريكية للتنمية الدولية. لمزيد من المعلومات برجاء زيارة موقعنا التالي

[www.usaid.gov](http://www.usaid.gov)

وزارة التخطيط والتنمية الاقتصادية  
Ministry of Planning and Economic  
Development



شارع صلاح سالم - مدينة نصر - القاهرة

+٢٠٢٢٤٠٧٠٧٠٠

+٢٠٢٢٤٠٧٠٨٨٢

[www.mped.gov.eg](http://www.mped.gov.eg)

