

وزارة التخطيط والتنمية الاقتصادية
Ministry of Planning and Economic
Development



خطة المواطن

محافظة بني سويف
لعام ٢٠٢٠/٢٠١٩



أ.د/ هالة حلمي السعيد

وزيرة التخطيط والتنمية الاقتصادية

إن رؤية مصر ٢٠٣٠ تستهدف في الأساس الارتقاء بجودة حياة المواطن المصري وتحسين مستوى معيشته، ولذلك تركز خطة التنمية المستدامة للعام المالي ٢٠٢٠/١٩، الذي يُعد العام الثاني من الخطة متوسطة المدى (٢٠١٩/١٨ - ٢٠٢٢/٢١)، على الاستثمار العام في البنية الأساسية والاجتماعية والاقتصادية، بما يضمن وصول عائد الاستثمار لكافة المواطنين في كافة أنحاء مصر، بما في ذلك فئات الشباب والمرأة وذوي القدرات الخاصة، على أن يكون محدودو الدخل هم أول من يجني ثمار هذا الاستثمار، بحيث يوفر فرص عمل لائقة ومستدامة؛ مجسدًا المعنى الحقيقي للتنمية الاجتماعية مع تحسين تنافسية الاقتصاد المصري وتعزيز الريادة المصرية.

تطبيق شارك 2030 اعرف وتابع مشروعات الخطة السنوية



تواصل معنا عبر تطبيق شارك 2030 لتتعرف على البرامج والمشروعات الموجودة في الخطة السنوية في محافظتك والمحافظات الأخرى. لأول مرة يمكنك متابعة تنفيذ هذه المشروعات على الأرض والمشاركة برأيك ومعرفة نتيجة متابعتك عبر التطبيق. من خلال تطبيق شارك 2030 أنت لست متابعاً فقط لكن يمكنك أيضا اقتراح أي مشروعات تراها مهمة في محافظتك أو خارجها. هذا التطبيق يتيح المعلومات عن المشروعات وبرامج التنمية ويعرض لك مجموعة مؤشرات الأداء لها كما يعرفك بالمشروعات ذات الأولوية في كل محافظة وكل نشاط اقتصادي. إذا رغبت في تحميل التطبيق...



أهداف خطة المواطن



ملاح خطة التنمية المستدامة على المستوى القومي للعام المالي ٢٠٢٠/٢٠١٩

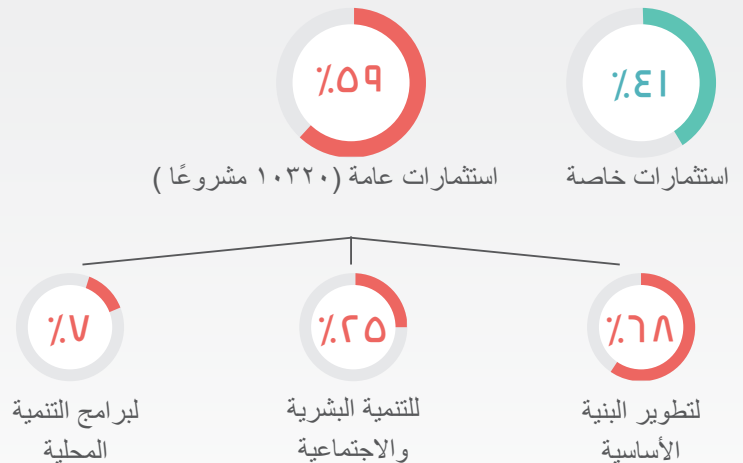


إتاحة تمويل بحوالي ١٢ مليار جنيه
لتشجيع العمل الحر والمشاريع
المتوسطة والصغيرة ومتناهية الصغر



تحقيق معدل نمو
اقتصادي بحوالي ٤,٢%

استثمارات كُلية (١٠٠٤) مليار جنيه



بني سويف في أرقام



عدد السكان: ٣,٣ مليون نسمة
(٢٠١٨)

٣,٤%

من إجمالي الجمهورية

٧٧,٣%

سكان ريف

المساحة الكلية: ١٠٩٥٤ كم^٢

المساحة المأهولة: ١٣٦٩,٤ كم^٢

١٢,٥%

من المساحة الكلية

معدل الفقر (٢٠١٨/١٧)

٣٤,٤%

فرص العمل

عدد المشتغلين (١٥ سنة فأكثر)
٩٢٣,٣ ألف مشتغل

١٢,٢%

يعملون بالقطاع
الحكومي

٧,٩%

معدل البطالة

٣,٩%

معدل النمو الاقتصادي الحقيقي للمحافظة
(يأخذ في اعتباره أثر التضخم)

هيكل الناتج المحلي الإجمالي *



خطة الاستثمارات العامة الموجهة لمحافظة بني سويف

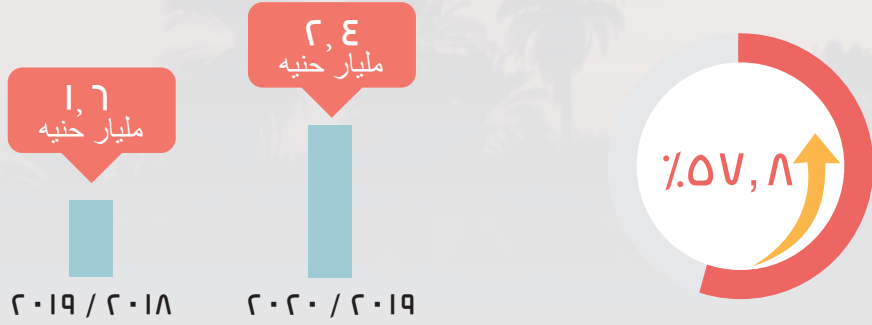
٢٠٢٠/٢٠١٩

٢٨٩ مشروعاً تمويلاً بتكلفة (٢,٨) مليار جنيه

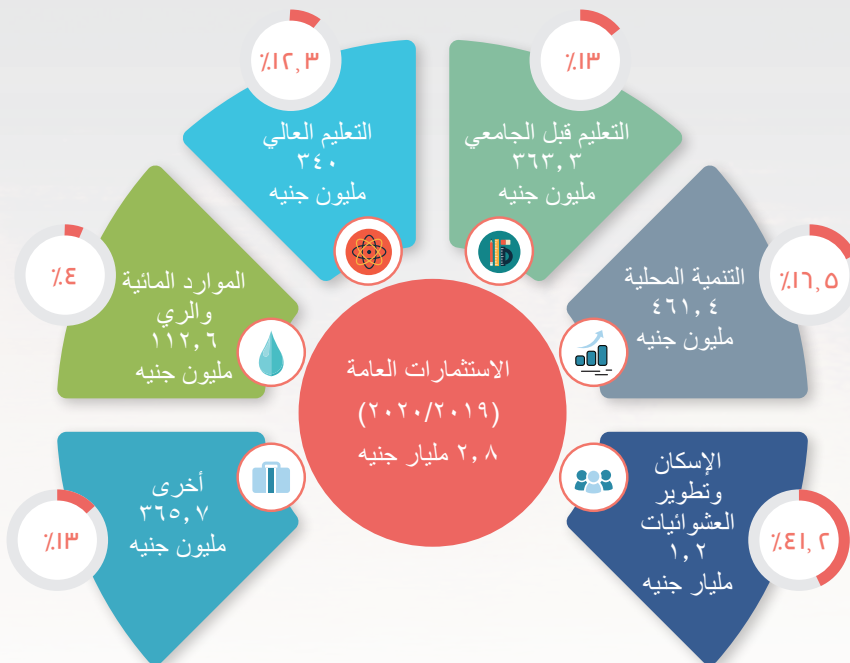
١,٤%

من الاستثمارات العامة الموزعة

نمو الاستثمارات الممولة من الخزانة العامة والموجهة لمحافظة بني سويف



التوزيع القطاعي للاستثمارات العامة المستهدفة في محافظة بني سويف

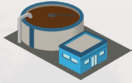


خطة خدمات الإسكان وتطوير العشوائيات

مؤشرات الوضع الحالي



عدد المباني السكنية: ٥٤٦ ألف مبنى



نسبة المباني المتصلة بمرافق الصرف الصحي



نسبة المباني المتصلة بمرافق الكهرباء



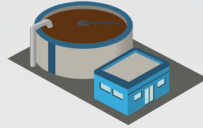
نسبة المباني المتصلة بمرافق الغاز الطبيعي



نسبة المباني المتصلة بمرافق المياه



محطة مياه نقية
كمية المياه المنتجة
(٢٠١,٤ مليون م^٣)



محطة صرف صحي
(بقدره فعلية ١٢٧ ألف م^٣/يوم)



توزيع الإنفاق الموجه للمشروعات الاستثمارية

١٤٩ مشروعًا بتكلفة ١,٢ مليار جنيه

إنشاء محطة
صرف صحي
دشوط

٥٠
مليون جنيه

إحلال وتجديد
محطات الصرف
الصحي للمنطقة
الصناعية ببياض
العرب

٩٤,٦
مليون جنيه

إنشاء محطة
معالجة الصرف
الصحي والغابة
الشجرية بقرية
دشاش

١٠٠
مليون جنيه

البرنامج القومي
للإسكان الاجتماعي
ببني سويف

١٧٥,٩
مليون جنيه

تطوير الأسواق
العشوائية

٢٣٩
مليون جنيه

خطة التنمية المحلية

مؤشرات الوضع الحالي

عدد القرى: ٢٢٢ عدد المدن: ٧



المنصرف على المستفيدين *



عدد المستفيدين من خدمات الوحدات المحلية *

٢٥٨,١
مليون جنيه

٢,٧
مليون مستفيد

عام ٢٠١٦ *

توزيع الإنفاق الموجه للمشروعات الاستثمارية

٦٢ مشروعًا بتكلفة ٤٦١,٤ مليون جنيه

توفير خدمات
الأمن والإطفاء
والمرور

٣١,٣
مليون جنيه

تحسين البيئة

٣٦,٨
مليون جنيه

تدعيم احتياجات
الوحدات المحلية

٧١,٣
مليون جنيه

إنشاء كباري وأنفاق
(مشروعات مشتركة)

٧٧,٤
مليون جنيه

رصف طرق

٢٠٤,٢
مليون جنيه



خطة التعليم قبل الجامعي

مؤشرات الوضع الحالي



٤٥ طالباً
لكل فصل

٢٢٠٠
مدرسة

٢٤
طالباً

١٦٦٨١
فصلاً دراسياً

توزيع الإنفاق الموجه للمشروعات الاستثمارية

١٤ مشروعاً بتكلفة ٣٦٣,٣ مليون جنيه

تنمية وتطوير
المرحلة الابتدائية

١٨
مليون جنيه

إنشاء وتجهيز
فصول ثانوي عام

٢٤
مليون جنيه

إنشاء وتجهيز
فصول تجريبي
لغات ومتميز

٢٥,١
مليون جنيه

تنمية وتطوير مرحلة
التعليم الثانوي الفني

٥٢
مليون جنيه

إنشاء وتجهيز
فصول تعليم أساسي

١٨٥,٥
مليون جنيه

خطة التعليم العالي

مؤشرات الوضع الحالي



عدد الطلاب لكل عضو هيئة تدريس
بجامعة بني سويف



إجمالي الطلاب



عدد الكليات بجامعة بني سويف

٢٧
طالباً

٥٦,٨
ألف طالب

٢٨
كلية



إجمالي أعضاء هيئة التدريس
ومعاونيهم

٢٤٥٨

توزيع الإنفاق الموجه للمشروعات الاستثمارية

١١ مشروعاً بتكلفة ٣٤٠ مليون جنيه

استكمال إنشاء كلية
التربية بجامعة بني
سويف

١٤
مليون جنيه

استكمال كلية الطب
بجامعة بني سويف

١٥
مليون جنيه

إنشاء كلية العلوم
بجامعة بني
سويف

١٩
مليون جنيه

استكمال إنشاء
المستشفى التعليمي
بجامعة بني سويف

١٠٠
مليون جنيه

إنشاء الجامعة
التكنولوجية

١٣٥
مليون جنيه

خطة الموارد المائية والري

مؤشرات الوضع الحالي



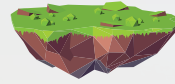
متوسط كميات المياه المستخدمة لري الفدان في السنة

٣٤٣٠
م^٣



كمية مياه الري المستخدمة للزراعة في السنة

١,٧
مليون م^٣



مساحة الأراضي المستفيدة

٢٧٧
ألف فدان



أطوال المصارف المغطاة

٢٧٧٠٠
كم

%٤,١

من إجمالي الجمهورية

%٤,٦

من إجمالي الجمهورية

توزيع الإنفاق الموجه للمشروعات الاستثمارية

١٠ مشروعات بتكلفة ١١٢,٦ مليون جنيه

إنشاء وتجديد أعمال صناعية (كباري، أقمام، مصبات)

٦
مليون جنيه

استكمال حفر آبار وتوريد وتركيب طلمبات غاطسة وتوصيل التيار الكهربائي لها

٧
مليون جنيه

إنشاء كباري وأعمال صناعية وحماية البنية الأساسية من أخطار السيول

١٣
مليون جنيه

إنشاء وإحلال محطات الرفع

٣٢
مليون جنيه

إنشاء وتجديد شبكات الصرف المغطى في زمام ٤٦٠٠ فدان

٤٢
مليون جنيه



شكر وتقدير

تم تصميم هذا التقرير وطباعته عن طريق «مشروع إصلاح وإستقرار الاقتصاد الكلى» الممول من الوكالة الأمريكية للتنمية الدولية بالتعاون مع وزارة التخطيط والتنمية الإقتصادية.

بيان عدم مسئولية

الآراء الواردة فى هذا التقرير لا تعبر بالضرورة عن آراء الوكالة الأمريكية للتنمية الدولية. لمزيد من المعلومات برجاء زيارة موقعنا التالي

www.usaid.gov

وزارة التخطيط والتنمية الاقتصادية
Ministry of Planning and Economic
Development



شارع صلاح سالم - مدينة نصر - القاهرة 

+٢٠٢٢٤٠٧٠٧٠٠ 

+٢٠٢٢٤٠٧٠٨٨٢ 

www.mped.gov.eg 