



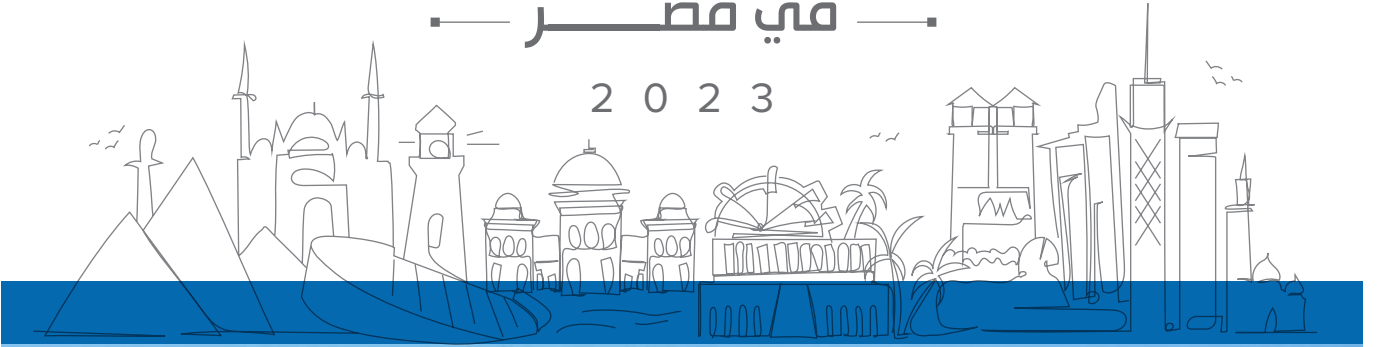
وزارة التخطيط والتنمية الاقتصادية
والتعاون الدولي
Ministry of Planning, Economic
Development & International
Cooperation



توطين أهداف التنمية المستدامة

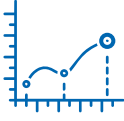
في مصر

2023



محافظة المنيا

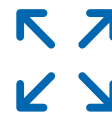




130 مليار جنيه
2021/2020
الناتج المحلي الإجمالي
بالأسعار الجارية



0.614
2020/2019
دليل التنمية البشرية



32,279 كم²
2021
المساحة الكلية لمحافظة
المنيا



6.01%
2023
نسبة السكان من إجمالي
سكان الجمهورية

نسبة الشباب في العمر (16-19)
سنة الذين يحصلون على تدريب
(%)



الترتيب 1

نسبة الأسر المستفيدة
من خدمات الكهرباء (%)



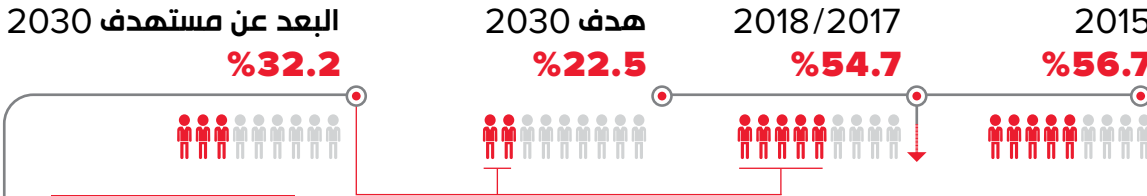
الترتيب 1

معدل الأمية بين الذكور
(10 سنوات فأكثر) (%)



الترتيب 1

نسبة السكان الذين يعيشون دون خط الفقر الوطني (%)



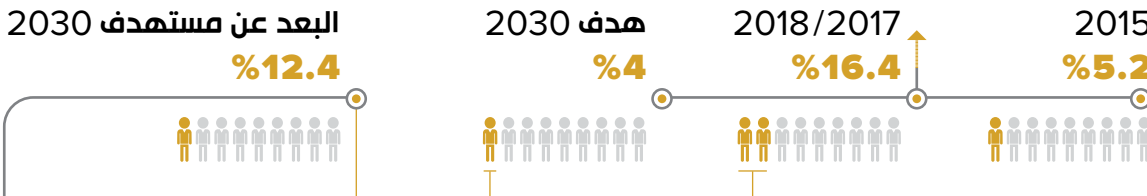
الترتيب 18

التغيير السنوي المستهدف حتى 2030 -2.48% ✓

1 القضاء على الفقر



نسبة الأشخاص الذين يعانون من نقص في السعرات الحرارية (%)



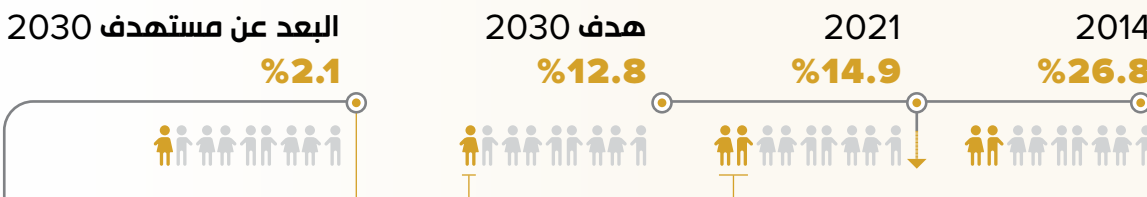
الترتيب 16

التغيير السنوي المستهدف حتى 2030 -0.95% ✓

2 القضاء التام على الجوع



نسبة انتشار التقزم بين الأطفال دون سن الخامسة (%)



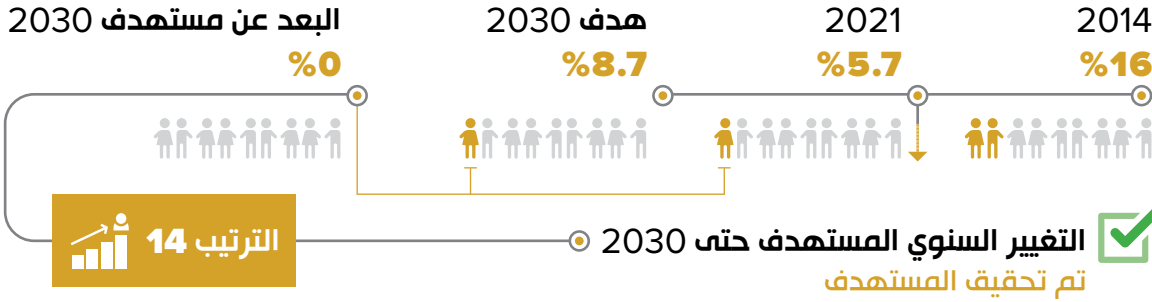
الترتيب 10

التغيير السنوي المستهدف حتى 2030 -0.23% ✓

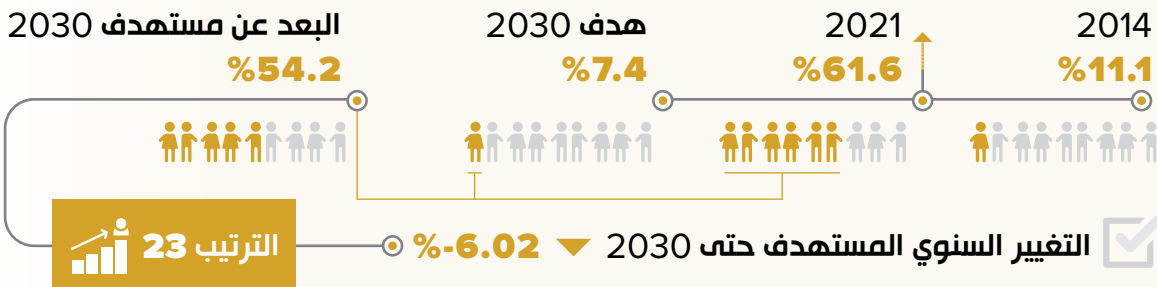
2 القضاء التام
على الجوع



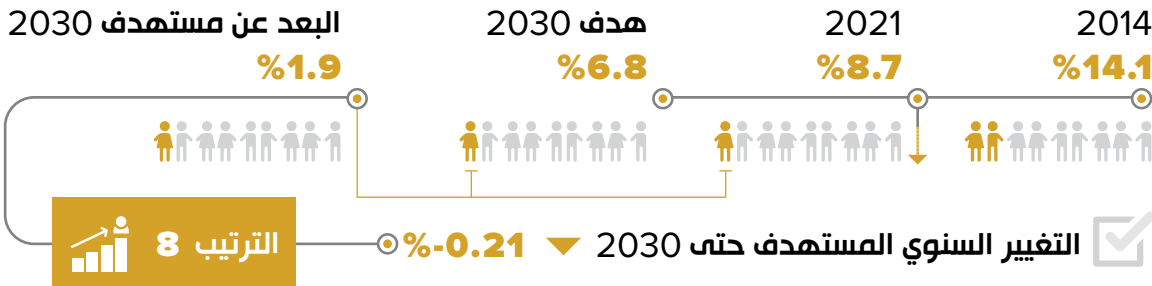
نسبة انتشار سوء التغذية بين الأطفال دون سن الخامسة (%)



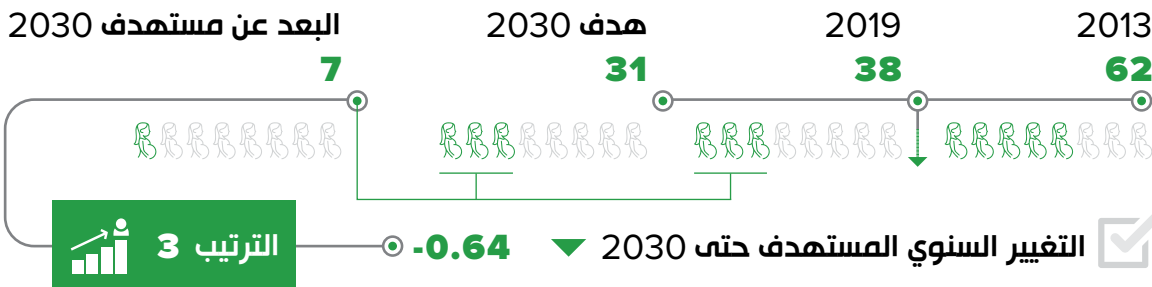
نسبة انتشار الأنيميا بين الأطفال 6-59 شهراً (%)



نسبة انتشار زيادة الوزن بين الأطفال دون سن الخامسة (%)



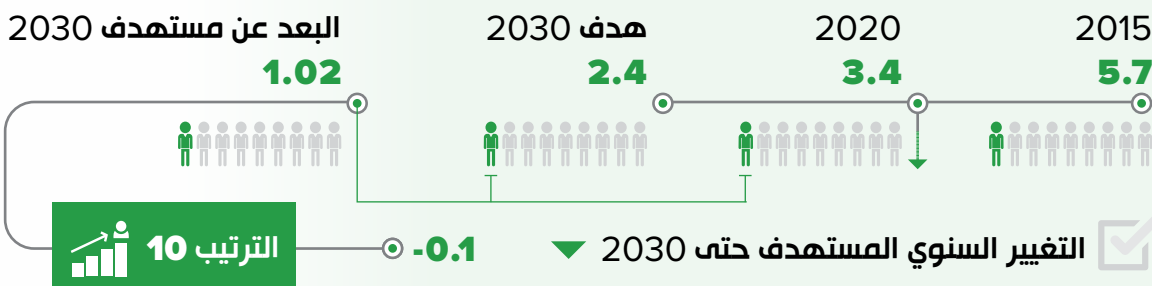
معدل الوفيات النفاسية لكل 100.000 مولود حي

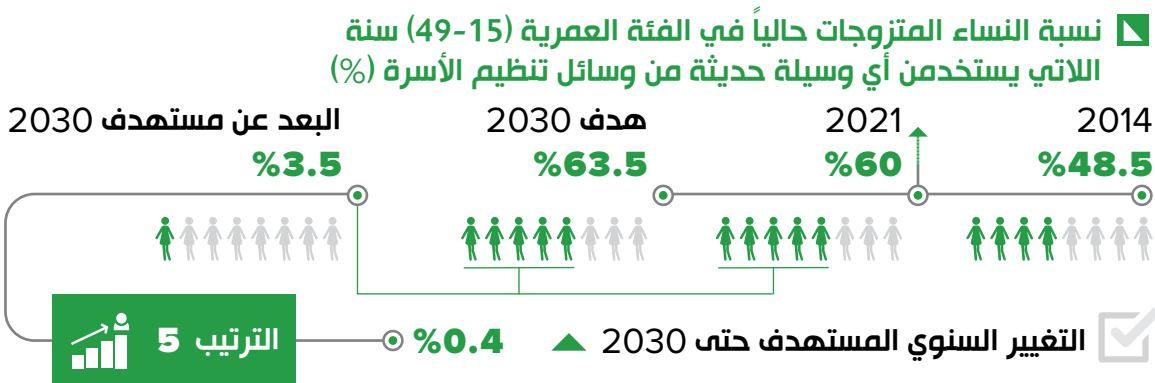
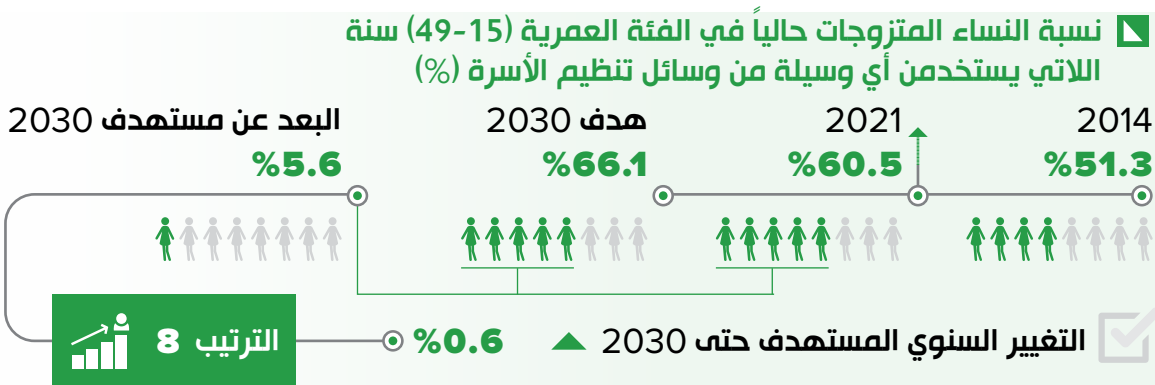
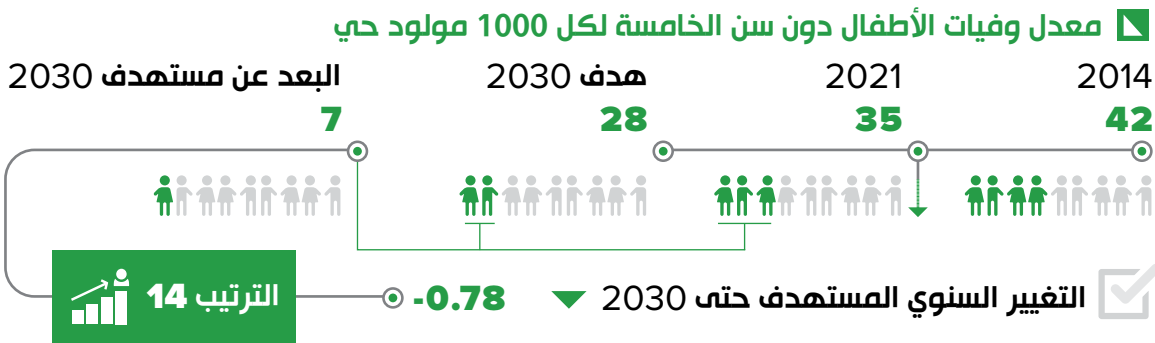
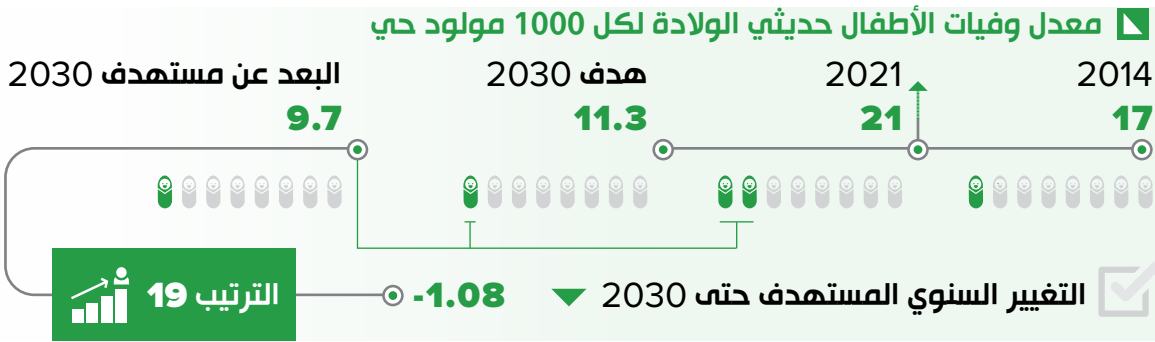
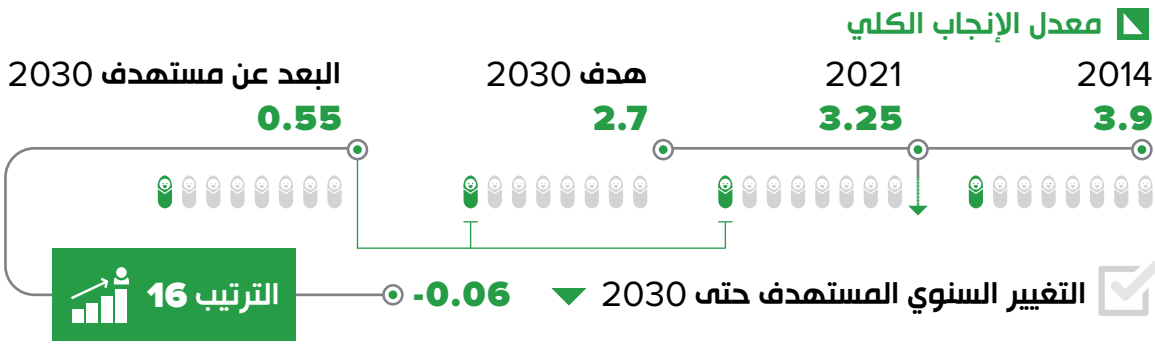


3 الصحة
الجيدة والرفاه



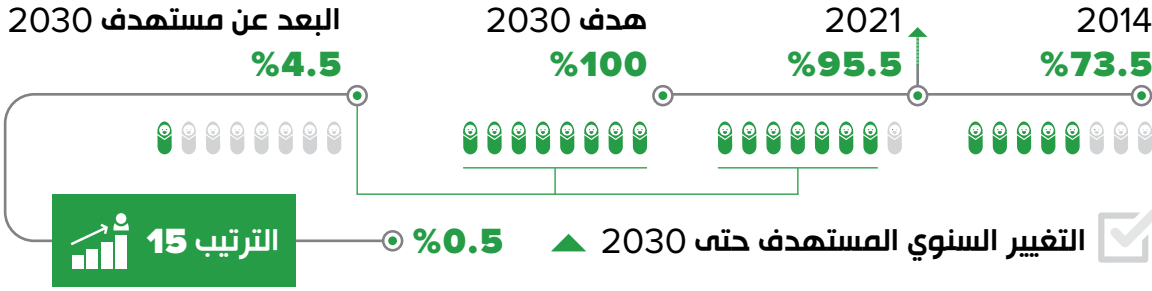
معدلات الوفيات الناجمة عن الإصابات جراء حوادث المرور على
الطرق لكل 100000 من السكان



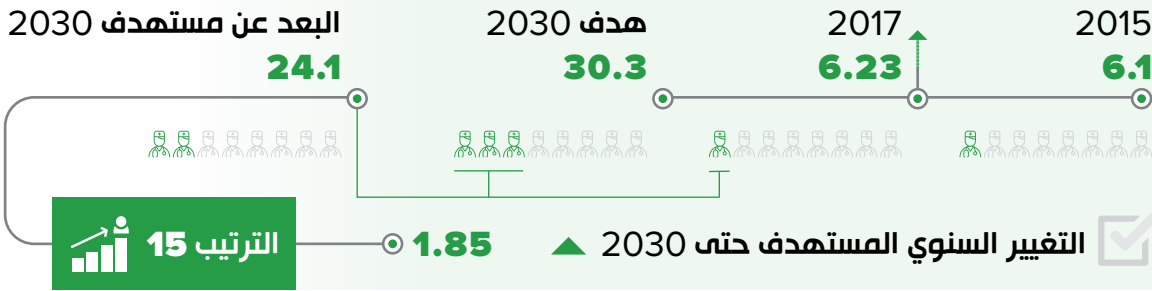




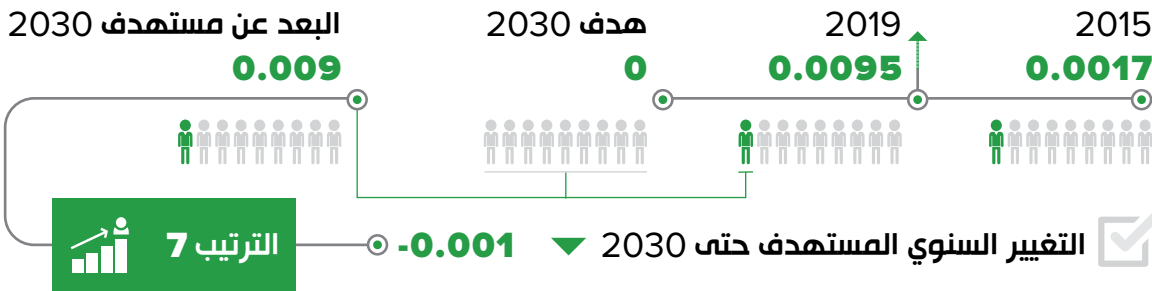
نسبة الولادات التي يشرف عليها أخصائون صحيون مهرة (%)



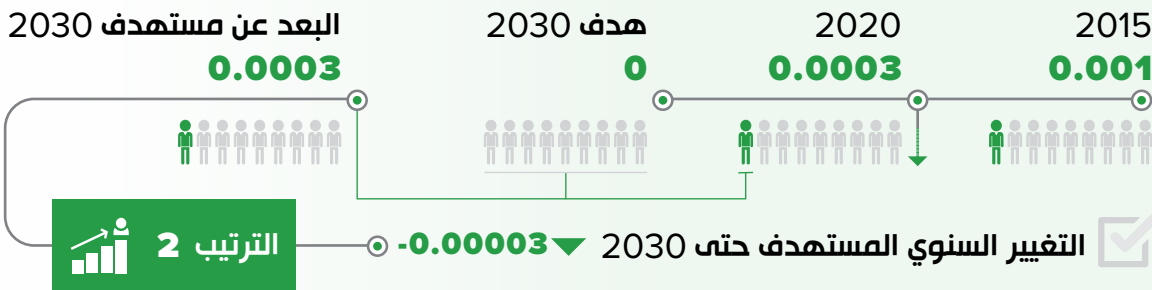
معدل الأطباء البشريين لكل 10000 من السكان



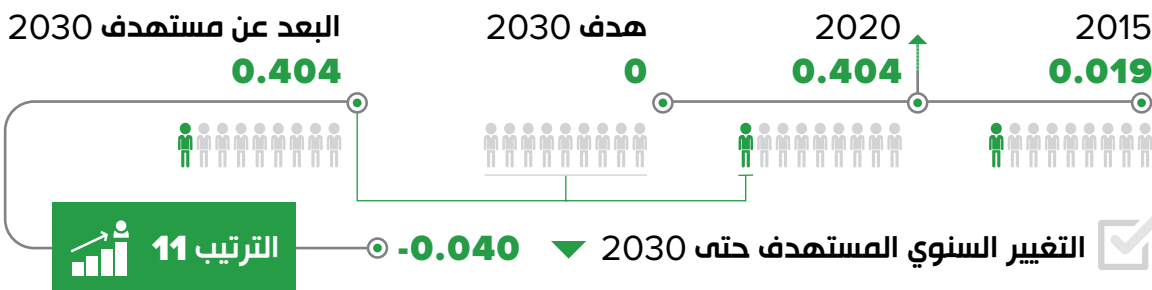
عدد الإصابات الجديدة بفيروس نقص المناعة البشرية لكل 1000 شخص غير مصاب من السكان



معدل حالات الإصابة بالمalaria لكل 1000 شخص

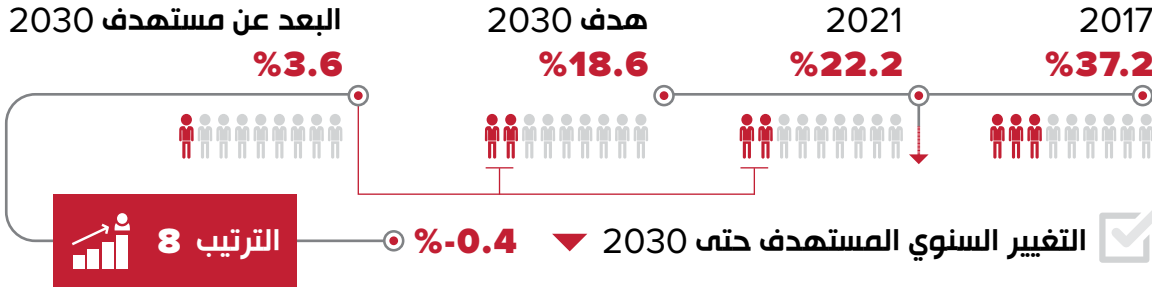


معدل الإصابات بأمراض التهاب الكبد الوبائي لكل 10000 من السكان

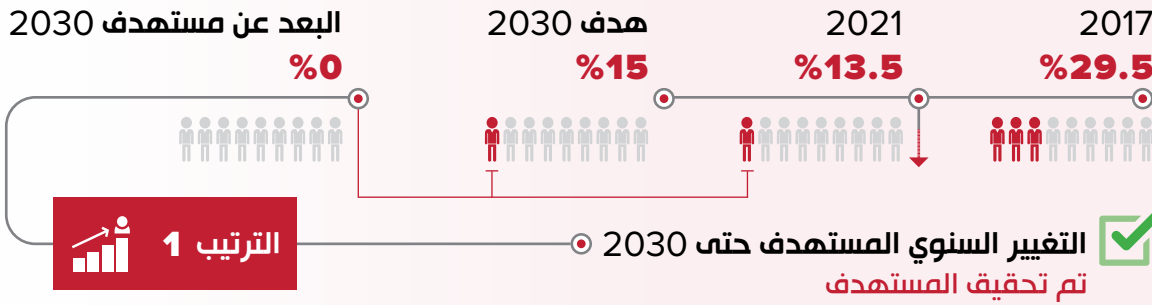




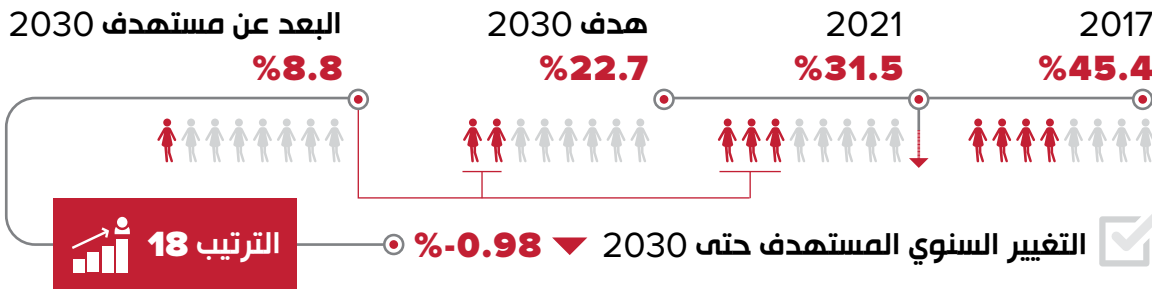
معدل الأمية (10 سنوات فأكثر) (%)



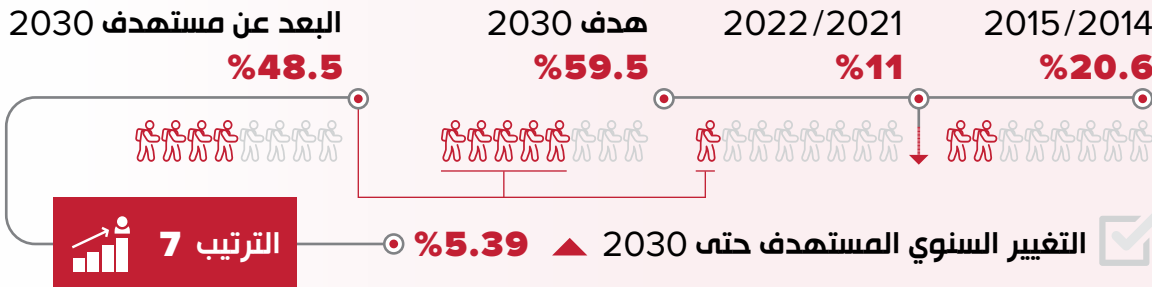
معدل الأمية بين الذكور (10 سنوات فأكثر) (%)



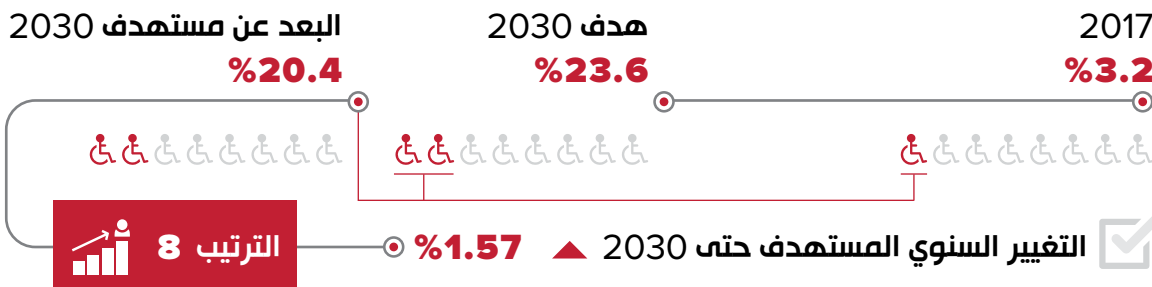
معدل الأمية بين الإناث (10 سنوات فأكثر) (%)



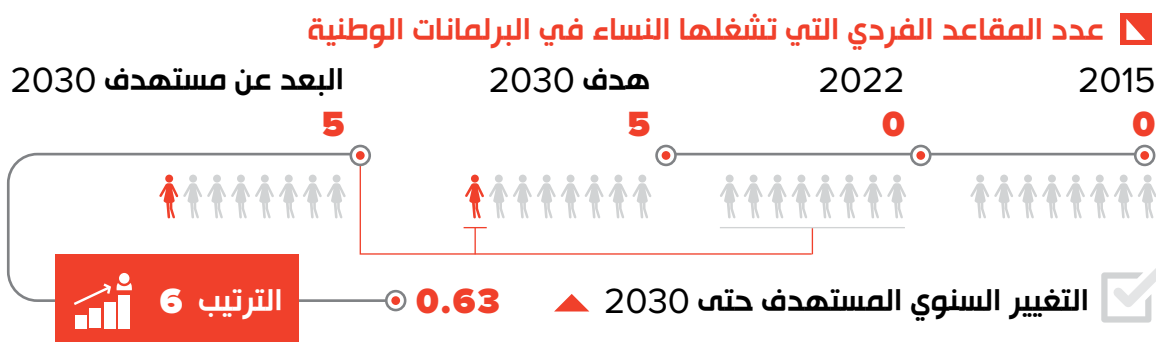
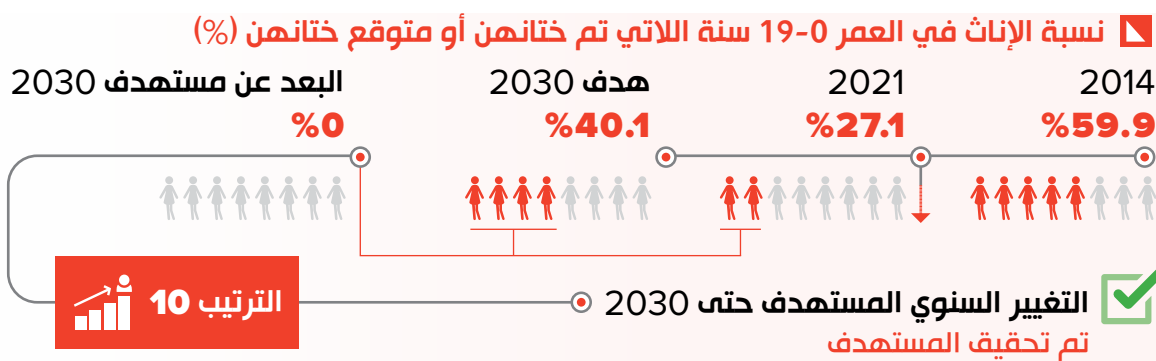
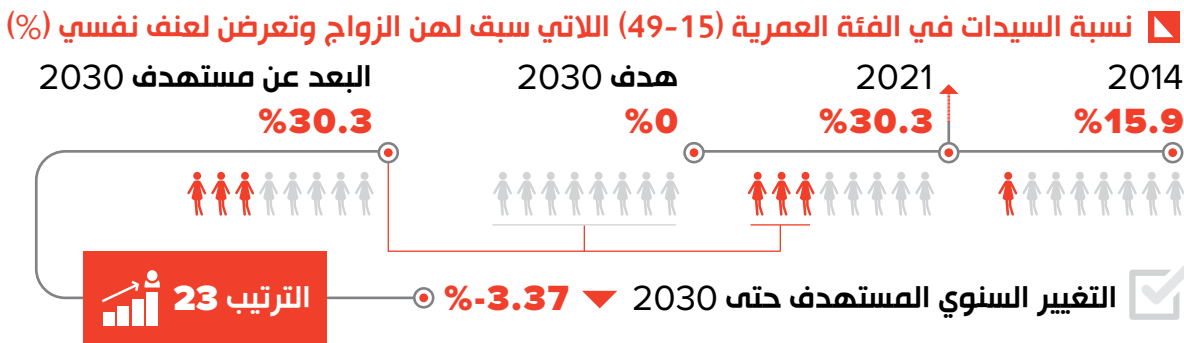
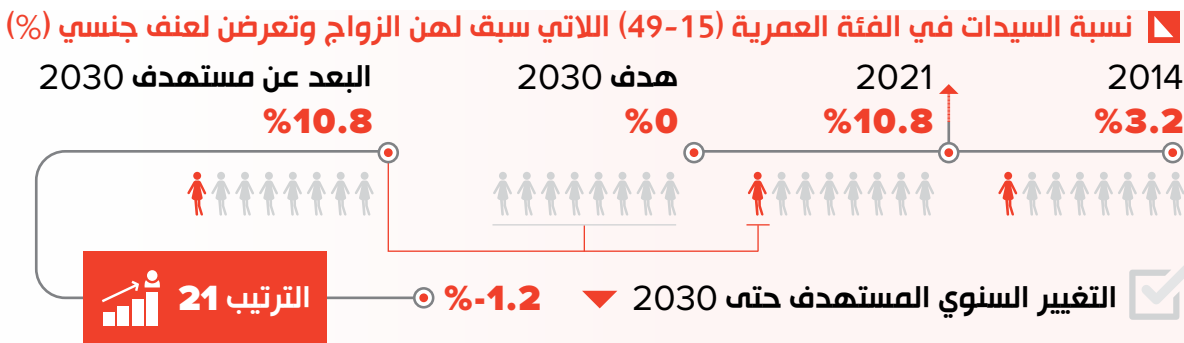
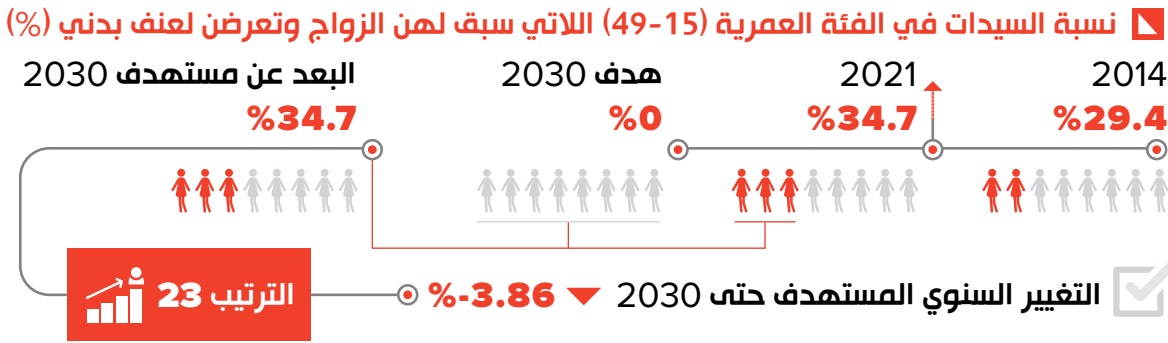
نسبة القيد الصافي في المرحلة ما قبل الابتدائية (%)



نسبة المدارس المجهزة لذوي الإعاقة (%)

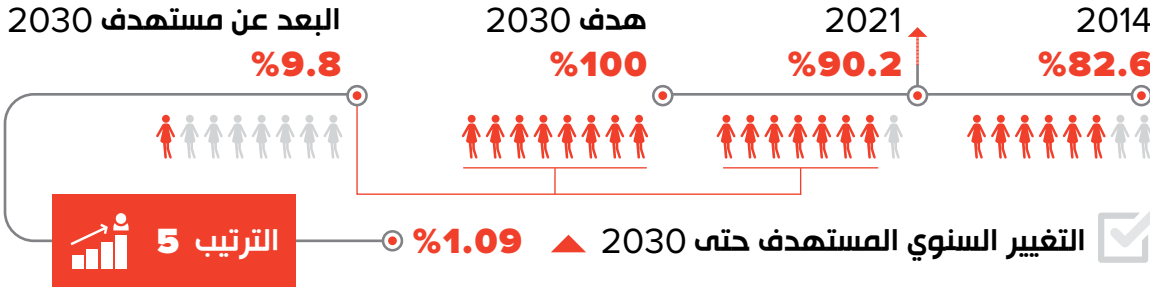


5 المساواة بين الجنسين

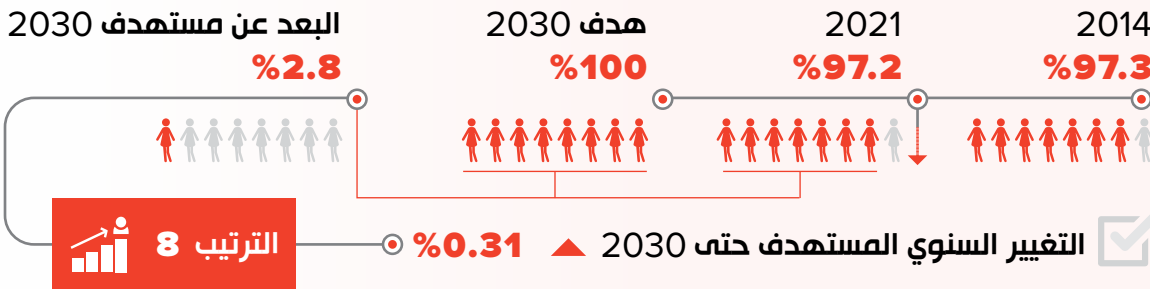


نسبة المتزوجات (15-49) سنة ويتخذن القرارات الخاصة برعايتهن الصحية (%)

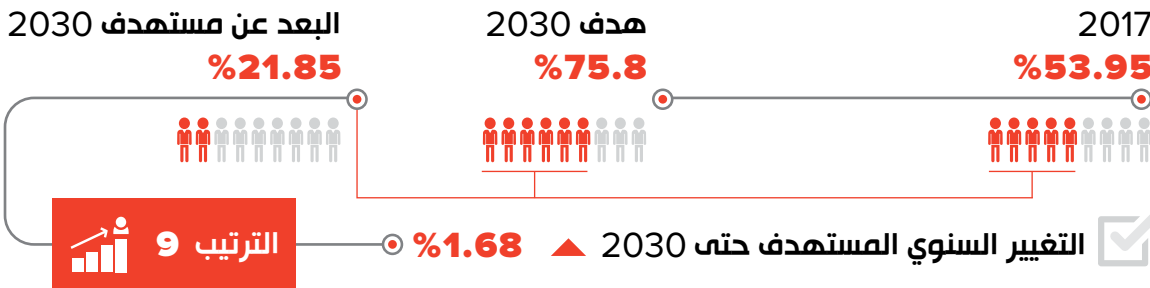
5 المساواة بين الجنسين



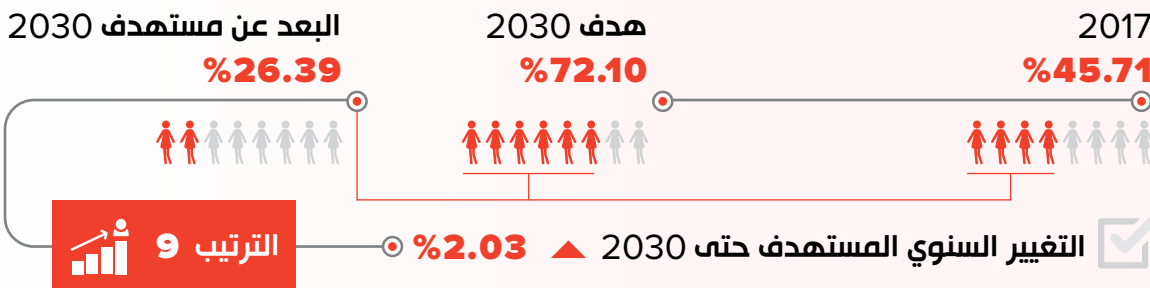
نسبة المتزوجات (15-49) سنة ويتخذن قرارات استخدام وسائل تنظيم الأسرة (%)



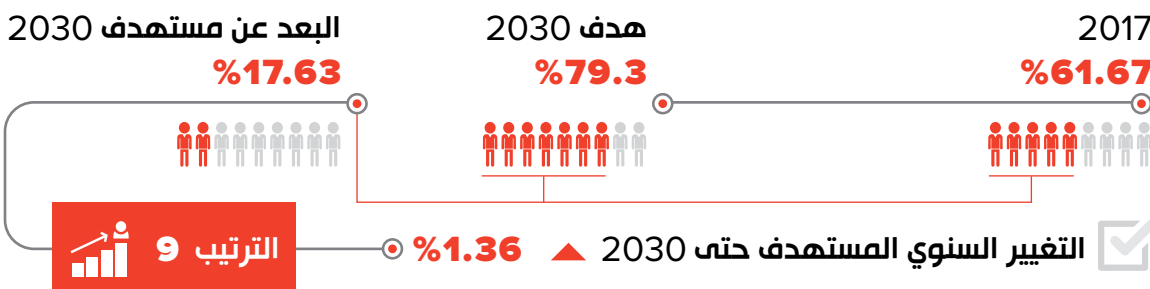
نسبة الأفراد الذين يستخدمون الهاتف المحمول، (4 سنوات فأكثر) (%)



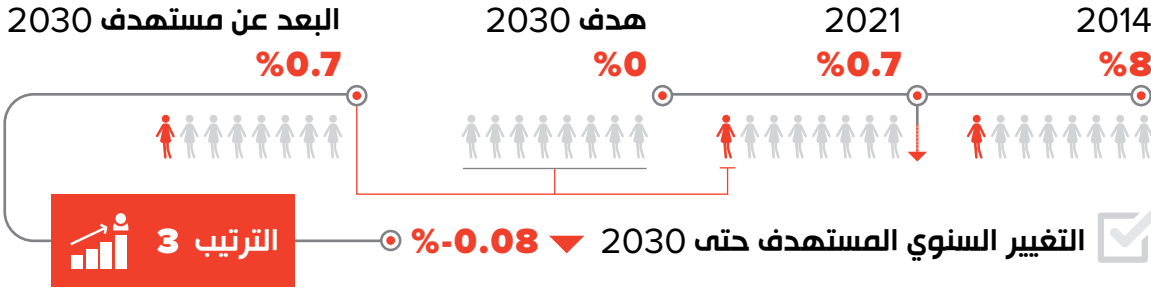
نسبة الأفراد الذين يستخدمون الهاتف المحمول، (4 سنوات فأكثر) (إناث) (%)



نسبة الأفراد الذين يستخدمون الهاتف المحمول، (4 سنوات فأكثر) (ذكور) (%)



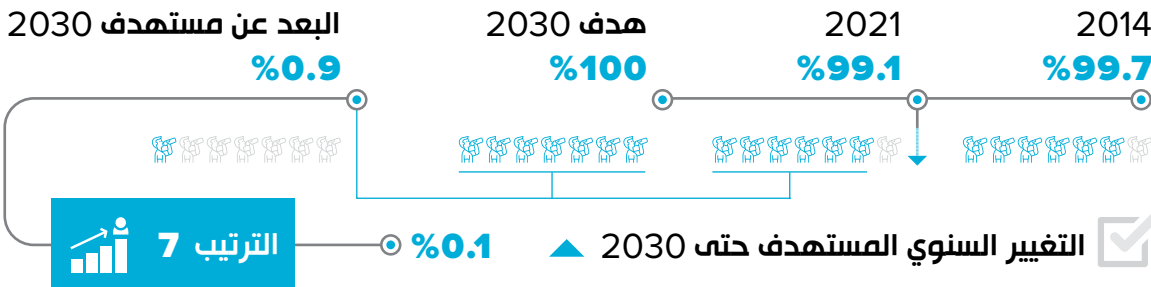
نسبة السيدات في الفئة العمرية (15-17) سنة ومتزوجات حالياً (%)



5 المساواة بين الجنسين



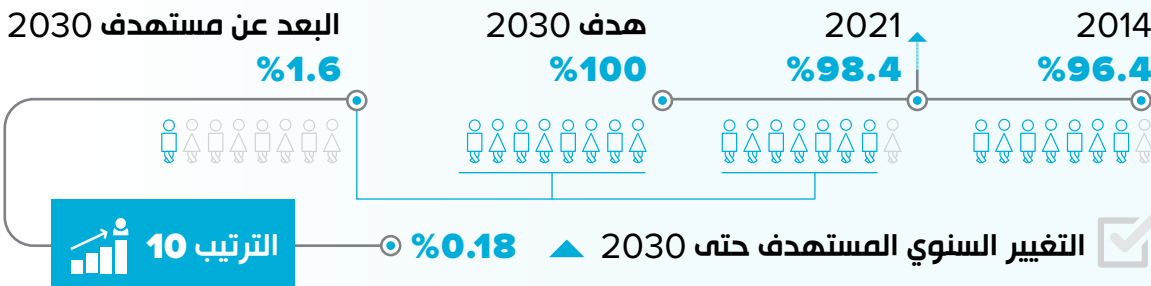
نسبة الأسر التي لديها مصدر محسن لمياه الشرب (%)



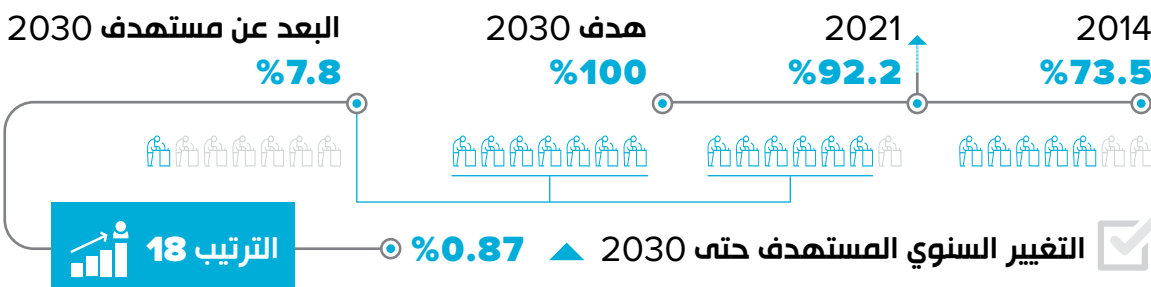
6 المياه النظيفة والنظافة الصحية



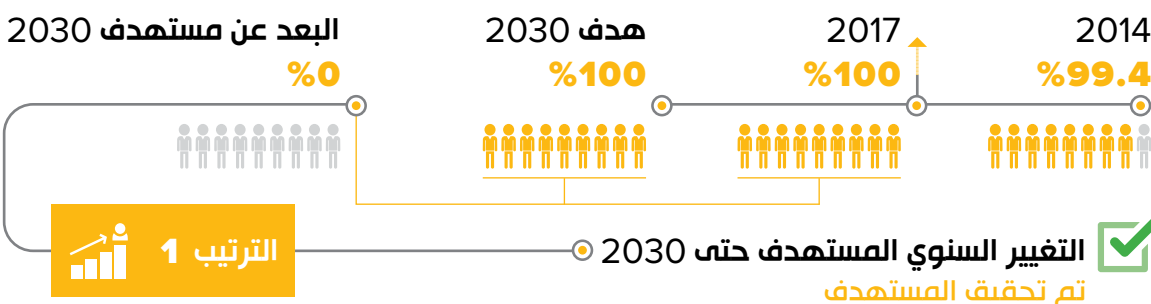
نسبة الأسر التي لديها دورة مياه مستقلة (%)



نسبة السكان الذين تتوفر لديهم مرافق غسل اليدين بالصابون والمياه (%)



نسبة الأسر المستفيدة من خدمات الكهرباء (%)



7 طاقة نظيفة وبأسعار معقولة

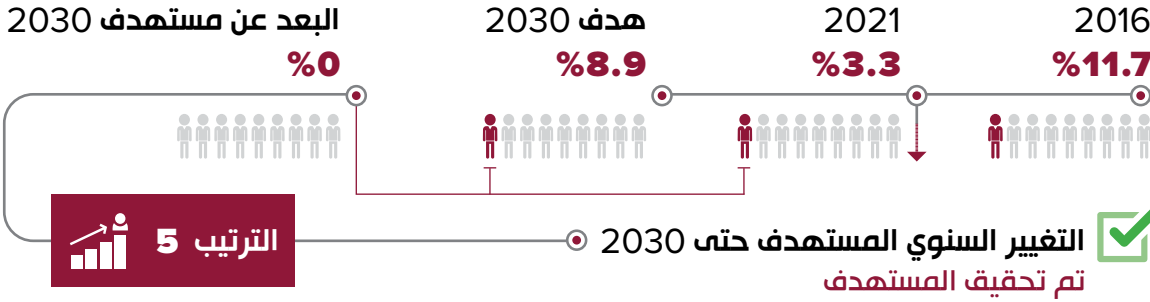


العمل اللائق
ونمو الاقتصاد

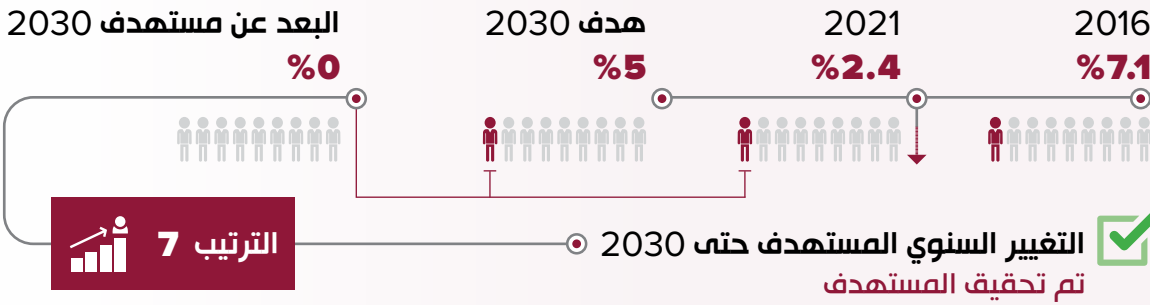
8



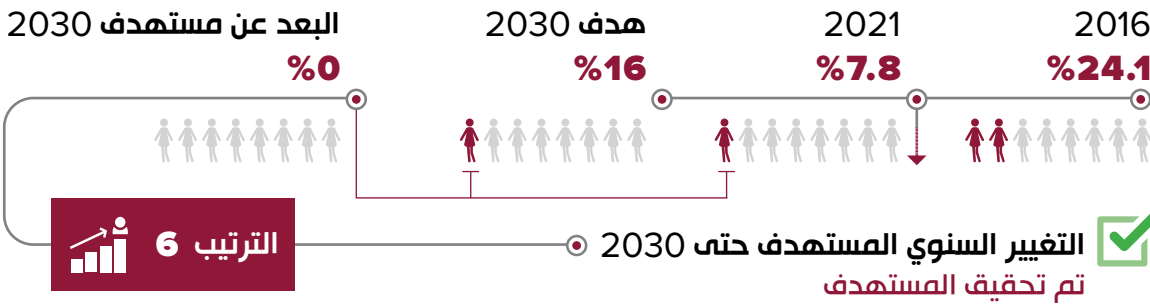
معدل البطالة (%)



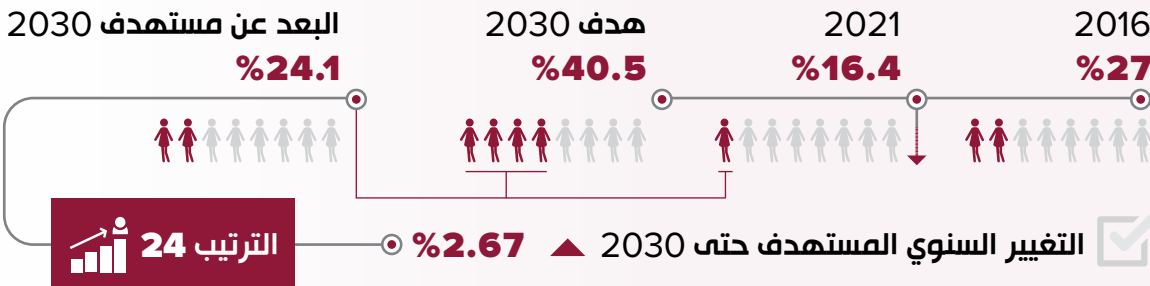
معدل البطالة بين الذكور (%)



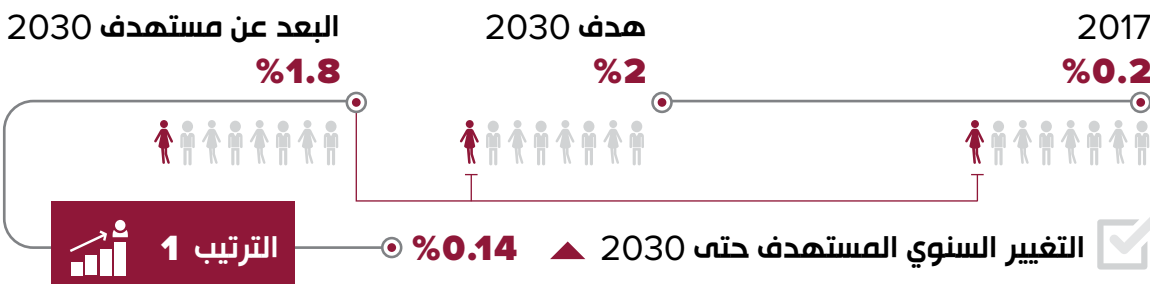
معدل البطالة بين الإناث (%)



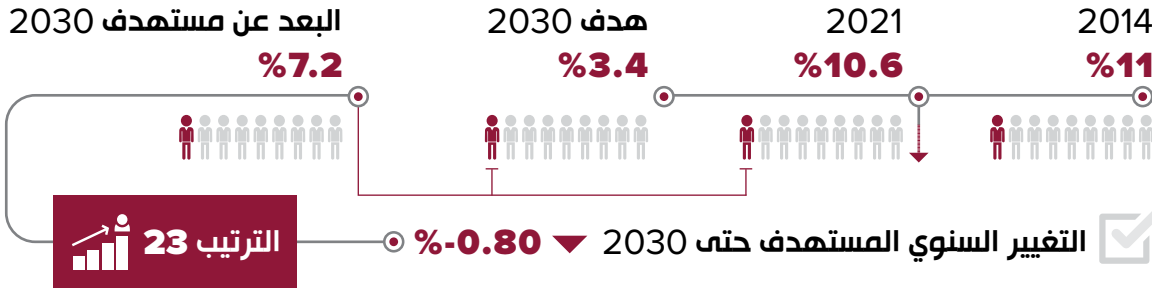
نسبة الإناث في قوة العمل (%)



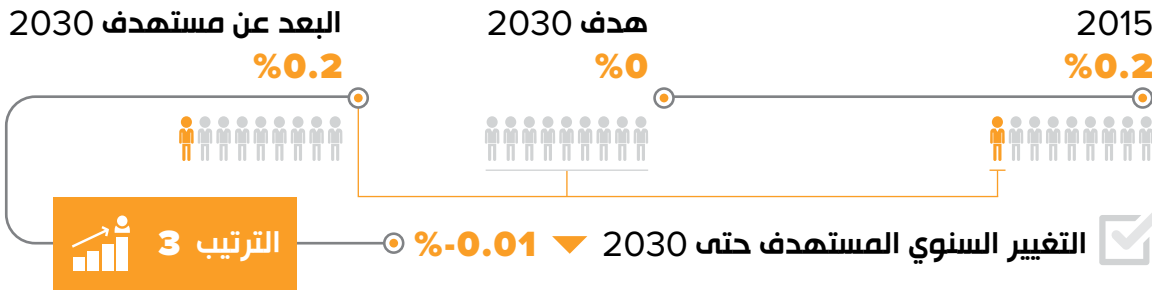
نسبة الشباب في العمر (16-19) الذين يحصلون على تدريب (%)



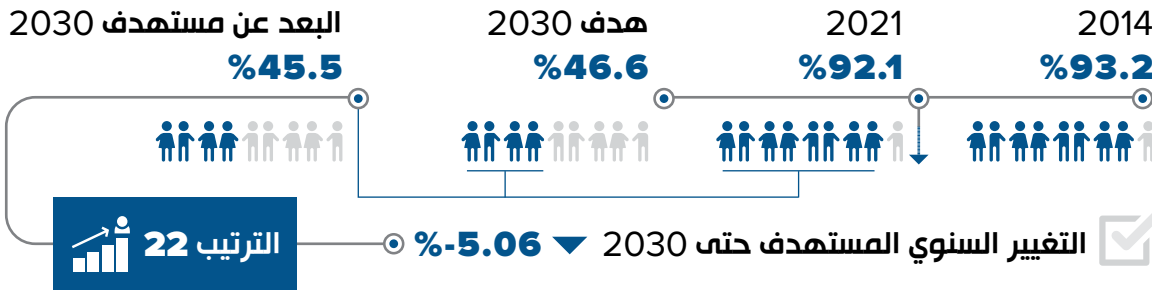
8 العمل اللائق ونمو الاقتصاد
نسبة الأطفال الذين تتراوح أعمارهم بين (5-17) سنة والمنخرطين في سوق عمل الأطفال (%)



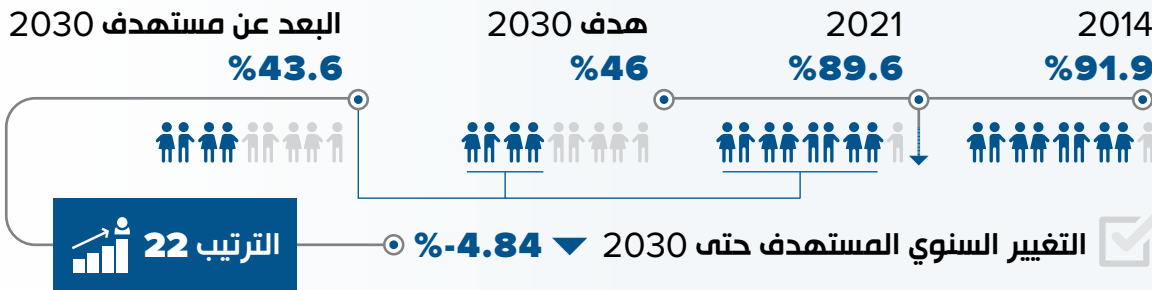
11 مدن ومجتمعات محلية مستدامة
نسبة سكان المناطق العشوائية غير الآمنة (%)



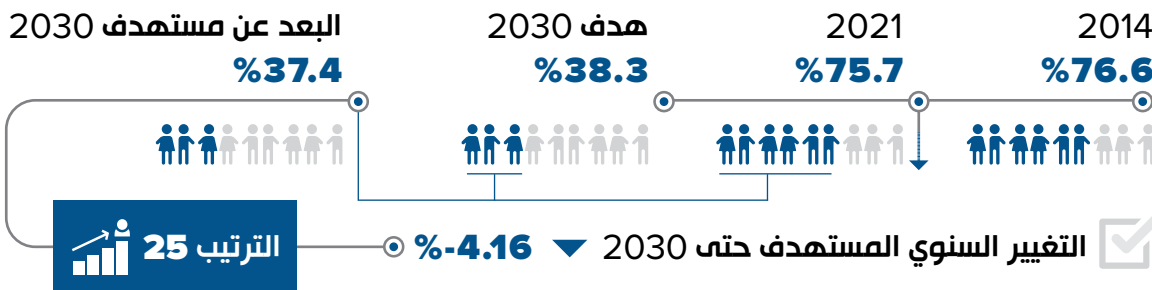
16 السلام والعدل والمؤسسات القوية
نسبة الأطفال الذين تعرضوا لأي وسيلة عنيفة لضبط السلوك (%)



نسبة الأطفال الذين تعرضوا لعقاب نفسي (%)

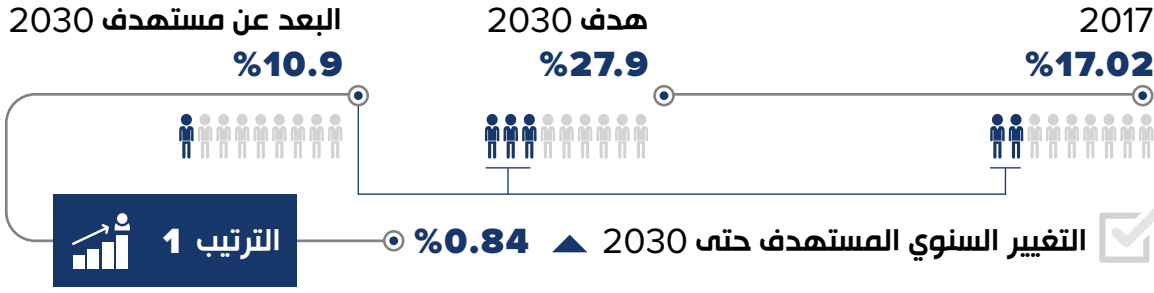


نسبة الأطفال الذين تعرضوا لعقاب جسدي (%)

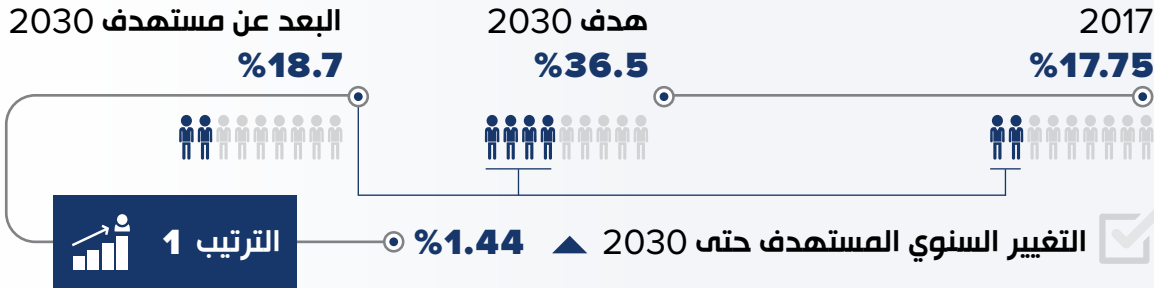




نسبة الأفراد الذين يستخدمون الإنترنت (4 سنوات فأكثر) (%)



نسبة الأفراد الذين يستخدمون الحاسب (4 سنوات فأكثر) (%)





وزارة التخطيط والتنمية الاقتصادية
والتعاون الدولي
Ministry of Planning, Economic
Development & International
Cooperation



حقوق الطبع والنشر

حقوق النشر © 2024 محفوظة، برنامج الأمم المتحدة الإنمائي، وزارة التخطيط والتنمية الاقتصادية والتعاون الدولي، مصر. جميع الحقوق محفوظة، ولا يجوز نسخ أي جزء من هذا التقرير، أو تخزينه في أي نظام من أنظمة استرجاع البيانات، أو نقله بأي صورة أو بأي وسيلة من الوسائل، إلكترونية كانت أو ميكانيكية، أو عن طريق التصوير الضوئي، أو التسجيل أو بأي وسيلة أخرى، دون إذن مسبق أو دون الإشارة إلى هذا المصدر

تنويه

يعد هذا التقرير ثمرة العمل التعاوني بين وزارة التخطيط والتنمية الاقتصادية والتعاون الدولي وبرنامج الأمم المتحدة الإنمائي في مصر، بدعم من الجهاز المركزي للتعبئة العامة والإحصاء، والمركز المصري لبحوث الرأي العام بصيرة.