

وزارة التخطيط والتنمية الاقتصادية
Ministry of Planning and Economic
Development



محافظة الوادي الجديد

خطة المواطن

محافظة الوادي الجديد
لعام ٢٠٢١/٢٠



أ.د/ هالة حلمي السعيد

وزيرة التخطيط والتنمية الاقتصادية

إن رؤية مصر ٢٠٣٠ تستهدف في الأساس الارتقاء بجودة حياة المواطن المصري وتحسين مستوى معيشته، ولذلك تركز خطة التنمية المستدامة للعام المالي ٢٠٢١/٢٠، الذي يُعد العام الثالث من الخطة متوسطة المدى (٢٠١٩/١٨-٢٠٢٢/٢١)، على الاستثمار العام في البنية الأساسية والاجتماعية والاقتصادية، بما يضمن وصول عائد الاستثمار لكافة المواطنين في كافة أنحاء مصر، بما في ذلك فئات الشباب والمرأة وذوي القدرات الخاصة، على أن يكون محدودو الدخل هم أول من يجني ثمار هذا الاستثمار، بحيث يوفر فرص عمل لائقة ومستدامة؛ مجسداً المعنى الحقيقي للتنمية الاجتماعية مع تحسين تنافسية الاقتصاد المصري وتعزيز الريادة المصرية.

تطبيق شارك 2030

الإنتقال من «خطة المواطن» إلى «متابعة المواطن».
اعرف وتابع مشروعات الخطة السنوية



تواصل معنا عبر تطبيق شارك 2030 لتتعرف على البرامج والمشروعات الموجودة في الخطة السنوية في محافظتك والمحافظات الأخرى. لأول مرة يمكنك متابعة تنفيذ هذه المشروعات على الأرض والمشاركة برأيك ومعرفة نتيجة متابعتك عبر التطبيق. من خلال تطبيق شارك 2030 أنت لست متابعاً فقط لكن يمكنك أيضاً اقتراح أي مشروعات تراها مهمة في محافظتك أو خارجها. هذا التطبيق يتيح المعلومات عن المشروعات وبرامج التنمية ويعرض لك مجموعة مؤشرات الأداء لها كما يعرفك بالمشروعات ذات الأولوية في كل محافظة وكل نشاط اقتصادي. إذا رغبت في تحميل التطبيق...



أهداف خطة المواطن



ملاح خطة التنمية المستدامة على المستوى القومي للعام المالي ٢٠٢١ / ٢٠



توفير ٨٧٠ ألف
فرصة عمل



إتاحة تمويل بحوالي
١٣ مليار جنيه لتشجيع
العمل الحر والمشروعات
المتوسطة والصغيرة
ومتناهية الصغر



خفض معدل البطالة
إلى ١٠٪

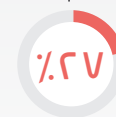


تحقيق معدل الاستثمار
١٠,٨٪



تحقيق معدل نمو
اقتصادي بحوالي ٣,٥٪

استثمارات كُلية (٧٤٠) مليار جنيه



الوادي الجديد في أرقام



عدد السكان: ٢٥٣,٦ ألف نسمة (٢٠٢٠)

%٠,٢٥

من إجمالي الجمهورية

%٤٨,٥

سكان الحضر

المساحة الكلية: ٤٤٠,٠٩٨ ألف كم^٢

نسبة المساحة المأهولة من المساحة الكلية

%٠,٢

عدد المنشآت ٨,٩ ألف

%٠,٢

من إجمالي الجمهورية

مُعدل الفقر (٢٠١٨/١٧)

%٥٢,٦

فرص العمل (٢٠١٩)

عدد المُشتغلين (١٥ سنة فأكثر)
٧٦,٦ ألف مُشتغل

%٥١,١

يعملون بالقطاع
الحكومي

%٧,٣

مُعدل البطالة

هيكل الناتج المحلي الإجمالي *



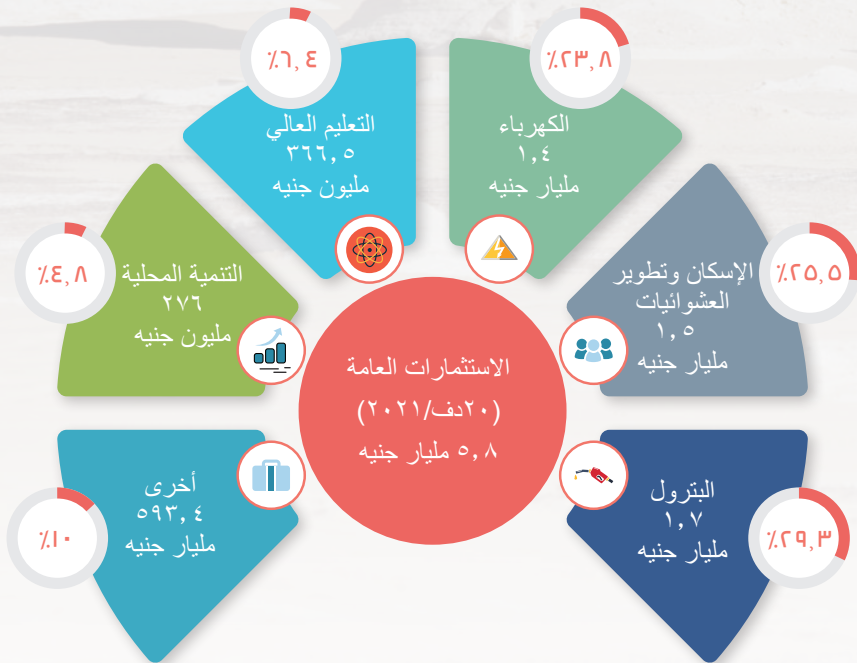
خطة الاستثمارات العامة المُوجهة لمحافظة الوادي الجديد (٥,٨ مليار جنيه) زيادة بنسبة ٢١٪ عن خطة ٢٠١٩/٢٠

١٥٣ مشروعاً تنموياً

٢,٥٪

من الاستثمارات العامة الموزعة

التوزيع القطاعي للاستثمارات العامة المستهدفة في محافظة الوادي الجديد



خطة البترول

الجهة المسؤولة عن التنفيذ
وزارة البترول والثروة المعدنية

مؤشرات الوضع الحالي (٢٠١٧)



عدد الأسر التي تستخدم
أنابيب بوتاجاز

٥٨,٥
ألف أسرة

%٠,٢٥

من إجمالي الجمهورية

%٩٩,٩

من إجمالي المحافظة

توزيع الإنفاق الموجه للمشروعات الاستثمارية

٧ مشروعات بتكلفة ١,٧ مليار جنيه

الأمن الصناعي
وحماية البيئة من
خلال إحلال وتجديد
شبكات إنذار وإطفاء
تلقائي وأعمال
سلامة وصحة مهنية
بالمحطات

١,١
مليون جنيه

إحلال وتجديد
المقر الفرعي للهيئة
المصرية العامة للثروة
المعدنية

١,٧
مليون جنيه

إحلال وتجديد محطات
ومخازن المهمات
وبعض المهمات
المتنوعة

٣,٥
مليون جنيه

استكمال الأمن
الصناعي وحماية
البيئة

٤٢,١
مليون جنيه

المحافظة علي
الطاقة عن طريق
إحلال وتجديد
معدات حفر وإنتاج/
وحدات نقل وأوناش/
تجهيزات واستبدال
الاستراحات
والمعسكرات/ معدات
هندسية وأجهزة قياس
وورش

٩٠,٨
مليون جنيه

استكمال حفر
استكشافي وإنتاجي
بمناطق عمل الشركة
العامة للبترول

١,٥
مليار جنيه

أهم المستهدفات التنموية في خطة ٢٠٢١/٢٠
توجيه ٢٨٣,٨ مليون جنيه للمياه والصرف الصحي.

خطة خدمات الإسكان وتطوير العشوائيات

الجهة المسؤولة عن التنفيذ

وزارة الإسكان والمرافق والمجتمعات العمرانية - صندوق تطوير المناطق العشوائية

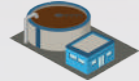
مؤشرات الوضع الحالي (٢٠١٧)



عدد المباني السكنية: ٥٥,٥١٨ ألف مبنى



نسبة المباني المتصلة
بمرافق المياه

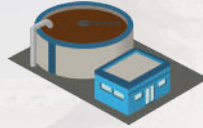


نسبة المباني المتصلة بمرافق
الصرف الصحي



محطة مياه نقية
(كمية المياه المنتجة
٦٠ مليون م^٣/يوم)

٢٠١٨



٢٠١٨

محطة صرف صحي
(بقدره فعلية ٤٥ ألف م^٣/يوم)



توزيع الإنفاق الموجه للمشروعات الاستثمارية

٤٥ مشروعًا بتكلفة ١,٥ مليار جنيه

استكمال إنشاء طريق بطول ١٩٦ كم يربط بنى مزار بالمنيا ويتجه غرباً عبر الصحراء الغربية حتى مدينة الباويطى عاصمة الواحات البحرية

٤٠
مليون جنيه

استكمال إنشاء ورصف محور ربط بين الفرازة وديروط بطول ٢٨٥ كم بالوادي الجديد في قسم شرطه الخارجة

٥٥,٧
مليون جنيه

استكمال تطوير المناطق غير الآمنة أملاك خاصة بالمحافظة لعدد ١٥٦٦ وحدة غير آمنة

٧٨,٣
مليون جنيه

استكمال تطوير المناطق غير المخططة بالمحافظة بمساحة ١٠١,٧ فدان

٢٠٠
مليون جنيه

إحلال وتجديد وتطوير إنشاء ورصف محور ربط بين التنيدة بالداخل ومنفلوط بأسسيوط ٢٥٠ كم بالوادي الجديد في مركز شرطه الداخل

٧٤٧,٣
مليون جنيه

خطة الكهرباء

الجهة المسؤولة عن التنفيذ
وزارة الكهرباء والطاقة المتجددة

مؤشرات الوضع الحالي (٢٠١٧)



كمية استهلاك الوقود من البنزين
لتوليد الكهرباء في السنة

٢٨٨١٤

طن

بقيمة

١٠٠٨٤٩

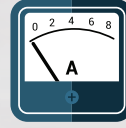
ألف جنيه



إجمالي الطاقة المولدة

٣١,٣

مليون ك.و.س



إجمالي القدرة المركبة الفعلية

٢٣,٨

ميجاوات/س



إجمالي عدد المحطات

٥

محطات

توزيع الإنفاق الموجه للمشروعات الاستثمارية

مشروعان بتكلفة ١,٤ مليون جنيه

استكمال التغذية
الكهربائية لمنطقة
شرق العوينات من
خلال الشبكة القومية
للكهرباء

٦٦٥

مليون جنيه

تأمين التغذية
الكهربائية لمنطقة
شرق العوينات

٧٠٥

مليون جنيه

خطة التعليم الجامعي والبحث العلمي

الجهة المسنولة عن التنفيذ
وزارة التعليم العالي والبحث العلمي

مؤشرات الوضع الحالي (٢٠١٨)



متوسط الطلاب
لكل عضو هيئة تدريس

١٣

طالب



إجمالي أعضاء
هيئة التدريس ومعاونيهم

٣٩٣

عضو



إجمالي الطلاب المقيدين

٥,٣

ألف طالب



عدد الكليات بجامعة
الوادي الجديد

٧

كلية

٦٦,٨%

نسبة الإناث

١,٤%

من إجمالي الجمهورية

توزيع الإنفاق الموجه للمشروعات الاستثمارية

١٣ مشروعات بتكلفة ٣٦٦,٥ مليون جنيه

إعادة تأهيل
مبنى كلية الطب
البشري بالوادي
الجديد

١٢

مليون جنيه

استكمال البنية
التحتية/ مرحلة
ثانية بمقر الجامعة
بالوادي الجديد

٣٠

مليون جنيه

استكمال إنشاء
مبنى كلية الزراعة
بالوادي الجديد

٣٠

مليون جنيه

استكمال إنشاء مبنى
كلية الطب البيطري
بالوادي الجديد

٣٠

مليون جنيه

استكمال مراكز
التنمية الإقليمية
ونشر الثقافة
العلمية

٥٠

مليون جنيه



خطة التنمية المحلية

الجهة المسنولة عن التنفيذ
ديوان عام محافظة الوادي الجديد

مؤشرات الوضع الحالي (٢٠١٨)

عدد المدن: ٥

عدد القرى: ١٢٤



نسبة الطرق المحلية المرصوفة
لإجمالي شبكة الطرق



أطوال شبكة الطرق المرصوفة
بمديريات الطرق



إجمالي أطوال شبكات
الطرق



من إجمالي الجمهورية

توزيع الإنفاق الموجه للمشروعات الاستثمارية

٢٦ مشروعًا بتكلفة ٢٧٦ مليار جنيه

تدعيم إحتياجات
الوحدات المحلية

١٦
مليون جنيه

مد وتدعيم شبكات
الكهرباء ومعدات
الإنارة

٢٩,٦
مليون جنيه

رصف طرق
محلية

٤٩,٨
مليون جنيه

تحسين البيئة

٥٢,٥
مليون جنيه

الأمن والإطفاء
والمرور

٨٢,٩
مليون جنيه



شكر وتقدير

تم تصميم هذا التقرير وطباعته بدعم من «مشروع إصلاح واستقرار الاقتصاد الكلي» الممول من الوكالة الأمريكية للتنمية الدولية بالتعاون مع وزارة التخطيط والتنمية الاقتصادية

بيان عدم مسئولية

الآراء الواردة في هذا التقرير لا تعبر بالضرورة عن آراء الوكالة الأمريكية للتنمية الدولية. لمزيد من المعلومات برجاء زيارة موقعنا التالي

www.usaid.gov

وزارة التخطيط والتنمية الاقتصادية
Ministry of Planning and Economic
Development



شارع صلاح سالم - مدينة نصر - القاهرة

+٢٠٢٢٤٠٧٠٧٠٠

+٢٠٢٢٤٠٧٠٨٨٢

www.mped.gov.eg

