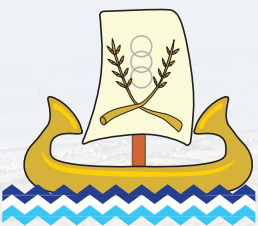


وزارة التخطيط والتنمية الاقتصادية
Ministry of Planning and Economic
Development



خطة المواطن

محافظة كفر الشيخ
لعام ٢٠٢٠/٢٠١٩





أ.د/ هالة حلمي السعيد

وزيرة التخطيط والتنمية الاقتصادية

إن رؤية مصر ٢٠٣٠ تستهدف في الأساس الارتقاء بجودة حياة المواطن المصري وتحسين مستوى معيشته، ولذلك تركز خطة التنمية المستدامة للعام المالي ٢٠٢٠/١٩، الذي يُعد العام الثاني من الخطة متوسطة المدى (٢٠١٩/١٨ - ٢٠٢٢/٢١)، على الاستثمار العام في البنية الأساسية والاجتماعية والاقتصادية، بما يضمن وصول عائد الاستثمار لكافة المواطنين في كافة أنحاء مصر، بما في ذلك فئات الشباب والمرأة وذوي القدرات الخاصة، على أن يكون محدودو الدخل هم أول من يجني ثمار هذا الاستثمار، بحيث يوفر فرص عمل لائقة ومستدامة؛ مجسدًا المعنى الحقيقي للتنمية الاجتماعية مع تحسين تنافسية الاقتصاد المصري وتعزيز الريادة المصرية.

تطبيق شارك 2030 اعرف وتابع مشروعات الخطة السنوية



تواصل معنا عبر تطبيق شارك 2030 لتتعرف على البرامج والمشروعات الموجودة في الخطة السنوية في محافظتك والمحافظات الأخرى. لأول مرة يمكنك متابعة تنفيذ هذه المشروعات على الأرض والمشاركة برأيك ومعرفة نتيجة متابعتك عبر التطبيق. من خلال تطبيق شارك 2030 أنت لست متابعاً فقط لكن يمكنك أيضا اقتراح أي مشروعات تراها مهمة في محافظتك أو خارجها. هذا التطبيق يتيح المعلومات عن المشروعات وبرامج التنمية ويعرض لك مجموعة مؤشرات الأداء لها كما يعرفك بالمشروعات ذات الأولوية في كل محافظة وكل نشاط اقتصادي. إذا رغبت في تحميل التطبيق...



أهداف خطة المواطن



ملاح خطة التنمية المستدامة على المستوى القومي للعام المالي ٢٠٢٠/٢٠١٩

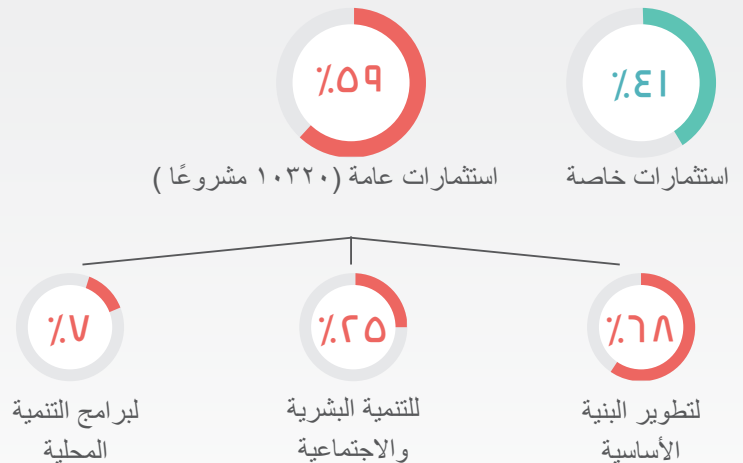


إتاحة تمويل بحوالي ١٢ مليار جنيه
لتشجيع العمل الحر والمشاريع
المتوسطة والصغيرة ومتناهية الصغر



تحقيق معدل نمو
اقتصادي بحوالي ٤,٢%

استثمارات كُلية (١٠٠٤) مليار جنيه



كفر الشيخ في أرقام



عدد السكان: ٣٤١٣ ألف نسمة
(٢٠١٧)

المساحة الكلية: ٣٤٦٦,٦٩ كم٢

%٣,٥

من إجمالي الجمهورية

%١٠٠

نسبة المساحة المأهولة
من المساحة الكلية

%٧٦

سكان ريف

معدل الفقر (٢٠١٨/١٧)

%١٧,٣

فرص العمل

عدد المشتغلين (١٥ سنة فأكثر)
٩٨٦,٤ ألف مشتغل

%١٢,١

يعملون بالقطاع
الحكومي

%٨,٤

معدل البطالة

%٥,٦

معدل النمو الاقتصادي الحقيقي للمحافظة
(يأخذ في اعتباره أثر التضخم)

هيكل الناتج المحلي الإجمالي *



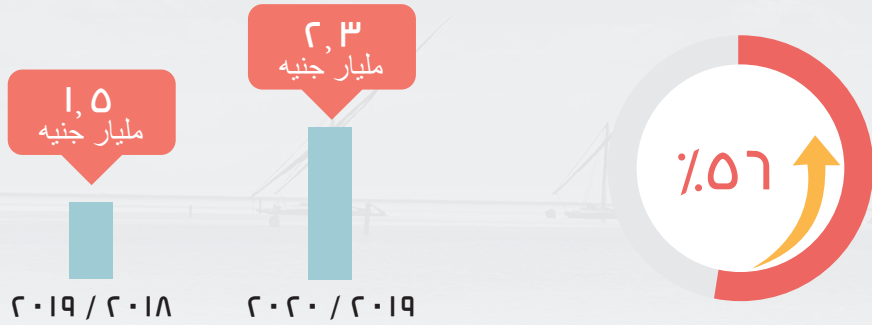
خطة الاستثمارات العامة الموجهة لمحافظة كفر الشيخ ٢٠٢٠/٢٠١٩

٨٨٣ مشروعاً تمويلاً بتكلفة (٢, ٦٢) مليار جنيه

١%

من الاستثمارات العامة الموزعة

نمو الاستثمارات الممولة من الخزانة العامة والموجهة لمحافظة كفر الشيخ



التوزيع القطاعي للاستثمارات العامة المستهدفة في محافظة كفر الشيخ

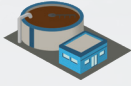


خطة خدمات الإسكان وتطوير العشوائيات

مؤشرات الوضع الحالي



عدد المباني السكنية: ٥٤٠ ألف مبنى



نسبة المباني المتصلة بمرافق الصرف الصحي



نسبة المباني المتصلة بمرافق الكهرباء



نسبة المباني المتصلة بمرافق الغاز الطبيعي



نسبة المباني المتصلة بمرافق المياه



محطة مياه نقية
كمية المياه المنتجة
(٢٤٤,٢ مليون م^٣)



محطة صرف صحي
(بقدره فعلية ٢٢٩ مليون م^٣)



توزيع الإنفاق الموجه للمشروعات الاستثمارية

١٨٣ مشروعًا بتكلفة ١,١٢٢ مليار جنيه

استكمال المرحلة الثالثة من تطهير وتعميق بوغاز وبحيرة البرلس

٤٥ مليون جنيه

استكمال ربط طريق السادات بطريق القاهرة/ الإسكندرية الزراعية

٥٥ مليون جنيه

استكمال المرحلة الثانية من رافد أبو الروس/ مطوبس/ فوة

١٣٠ مليون جنيه

استكمال البرنامج القومي للإسكان الاجتماعي

١٧٦ مليون جنيه

تطوير الأسواق العشوائية بالمحافظة

٣٧٠ مليون جنيه

خطة التعليم قبل الجامعي

مؤشرات الوضع الحالي



متوسط عدد الطلاب في الفصل

٤٣
طالباً



عدد المدارس

٢٠٩٧
مدرسة

١٧٠٥٥
فصلًا دراسياً



عدد الطلاب لكل معلم

١٨
طالباً

توزيع الإنفاق الموجه للمشروعات الاستثمارية

١٥ مشروعًا بتكلفة ٣٤١ مليون جنيه

استكمال إنشاءات
وتجهيزات فصول
الثانوي العام

١٠
مليون جنيه

تنمية وتطوير
مرحلة التعليم
الثانوي الفني

١٦
مليون جنيه

استكمال
تجهيزات
وإنشاءات فصول
تجريبي ولغات
ومتميز

٤٠
مليون جنيه

إحلال وتجديد مدارس
تعليم أساسي

٨٠
مليون جنيه

استكمال إنشاءات
وتجهيزات فصول
التعليم الأساسي
بالمحافظة

١٦١
مليون جنيه

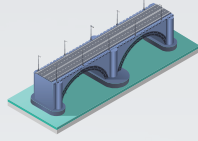
خطة النقل

مؤشرات الوضع الحالي



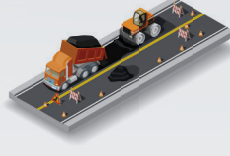
عدد المركبات المرخصة

٢٠٥٠٦١



عدد الكباري

١٧٢



أطوال الطرق المرصوفة

٦٣٤٨
كم



إجمالي أطوال شبكات
الطرق

٦٦٢٣
كم

كباري مركبات

٩٦٪

من شبكة الطرق بالمحافظة

توزيع الإنفاق الموجه للمشروعات الاستثمارية

٤ مشروعات بتكلفة ٢٢٦ مليون جنيه

إنشاء ازدواج
وصلات ومحاور
قصيرة للطريق
الدائري حول مدينة
سيدي سالم

٥
مليون جنيه

رصف طريق سيدي
سالم وحتى الطريق
الدولي
كفر الشيخ/ دمنهور

١٢,٥
مليون جنيه

ازدواج طريق محور
كوبري فوه

٧٠
مليون جنيه

ازدواج طريق
كفر الشيخ دسوق

١٣٨
مليون جنيه

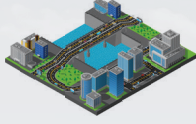
خطة الموارد المائية والري

مؤشرات الوضع الحالي



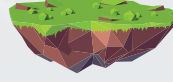
مساحة الزمام

١٥٣
ألف فدان



أطوال المصارف غير الملاحية

١٦٧٧
كم



مساحة الأراضي المستفيدة

٥٥٦,٨
ألف فدان



أطوال المصارف
المغطاة

٥٥٦٨٠
كم

%٩,٣

من إجمالي الجمهورية

توزيع الإنفاق الموجه للمشروعات الاستثمارية

١٠ مشروعات بتكلفة ٢١٨ مليون جنيه

تغطية ترع
ومصارف

١٥,٢
مليون جنيه

استكمال تطوير الري
على ترعة العطف
مرحلة (١-٢-٣)
والوسط والمنائف
وميكنة البوابات

١٨
مليون جنيه

إنشاء وتجديد شبكات
الصرف المغطى في
زمام ٧٠٠٠ فدان

٥٠
مليون جنيه

إنشاء وإحلال
محطات الرفع
بالمحافظة

٨١,٥
مليون جنيه

خطة التعليم العالي

مؤشرات الوضع الحالي



عدد الطلاب لكل عضو هيئة
تدريس ومعاونيهم بجامعة
كفر الشيخ

٤٣
طالباً



أعداد خريجي جامعة كفر الشيخ
في السنة

٦٤٣٣
خريجاً



عدد الكليات بجامعة كفر الشيخ

١٨
كلية

توزيع الإنفاق الموجه للمشروعات الاستثمارية

١٠ مشروعات بتكلفة ٢١٨ مليون جنيه

استكمال تطويرات
كلية الحاسبات
والمعلومات

١٥
مليون جنيه

استكمال تطويرات
كلية الهندسة بجامعة
كفر الشيخ

٢٠
مليون جنيه

استكمال تطويرات
المدرجات المركزية
بالجامعة

٢٠
مليون جنيه

تطوير معهد النانو
تكنولوجي بجامعة
كفر الشيخ

٣٧
مليون جنيه

مستشفى الطوارئ
بجامعة كفر الشيخ

٩٥
مليون جنيه

خطة الصحة

مؤشرات الوضع الحالي



نسبة المستفيدين من
التأمين الصحي



عدد الأسرة بالمستشفيات



عدد المُستشفيات



توزيع الإنفاق الموجه للمشروعات الاستثمارية

٦ مشروعات بتكلفة ١١٤ مليون جنيه

إنشاءات مستشفى
بلطيم المركزي

٤
مليون جنيه

استكمال مركز رمد
كفر الشيخ

٧,٥
مليون جنيه

استكمال مركز
أمراض الكبد
بكفر الشيخ

٩,٥
مليون جنيه

استكمال تطويرات
مستشفى الرياض
المركزي

٤٠
مليون جنيه

استكمال تطويرات
مستشفى بيلا
المركزي

٥٠
مليون جنيه





شكر وتقدير

تم تصميم هذا التقرير وطباعته عن طريق «مشروع إصلاح وإستقرار الاقتصاد الكلى» الممول من الوكالة الأمريكية للتنمية الدولية بالتعاون مع وزارة التخطيط والتنمية الإقتصادية.

بيان عدم مسئولية

الآراء الواردة فى هذا التقرير لا تعبر بالضرورة عن آراء الوكالة الأمريكية للتنمية الدولية. لمزيد من المعلومات برجاء زيارة موقعنا التالي

www.usaid.gov

وزارة التخطيط والتنمية الاقتصادية
Ministry of Planning and Economic
Development



شارع صلاح سالم - مدينة نصر - القاهرة



+٢٠٢٢٤٠٧٠٧٠٠



+٢٠٢٢٤٠٧٠٨٨٢



www.mped.gov.eg

